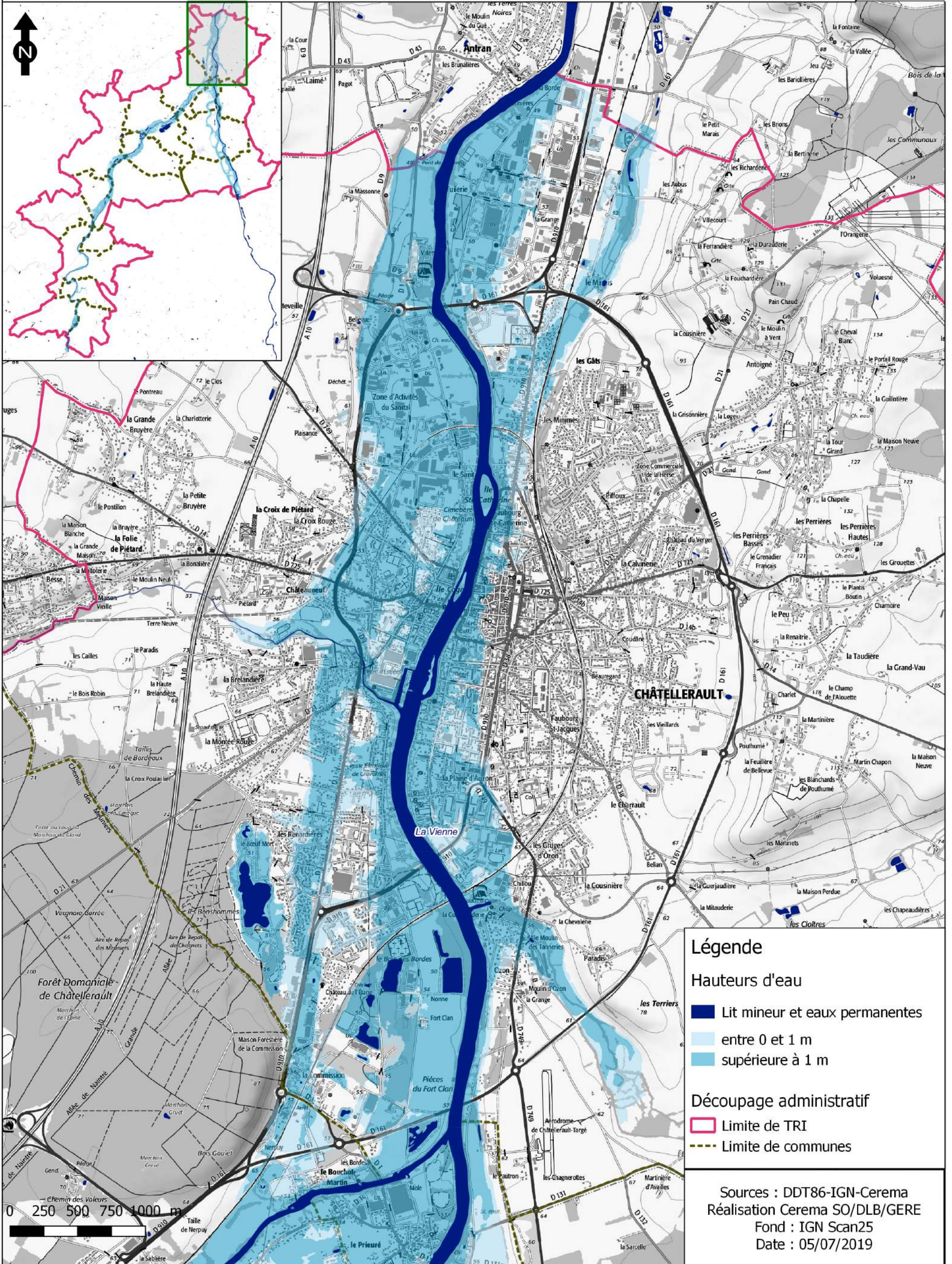


TRI de Châtelleraut-Poitiers, Commune de Châtelleraut

Événement extrême



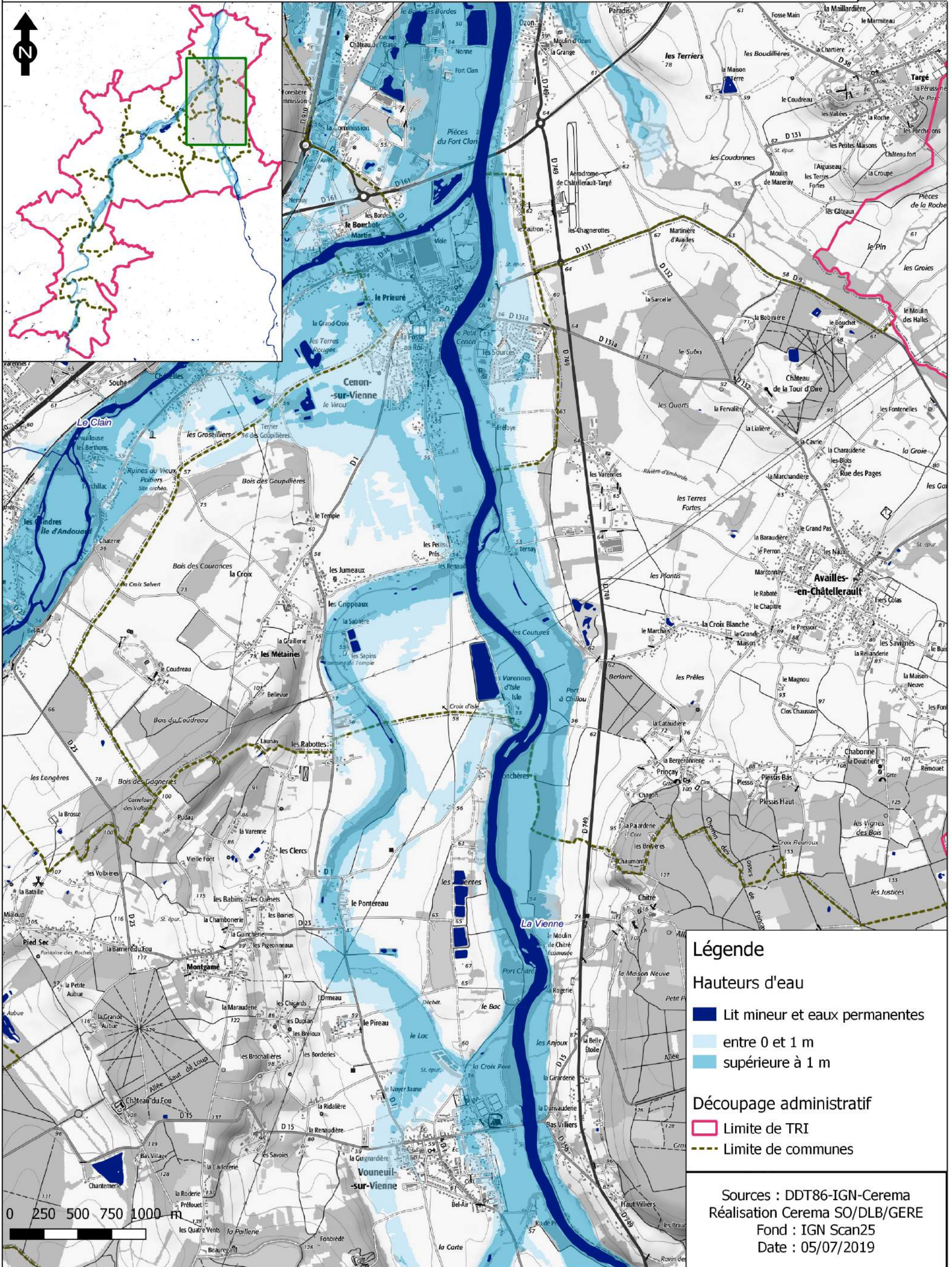
PREFET DE LA VIENNE



TRI de Châtelleraut-Poitiers, Communes de Cenon-sur-Vienne et Availles-en-Châtelleraut Événement extrême



PREFET DE LA VIENNE

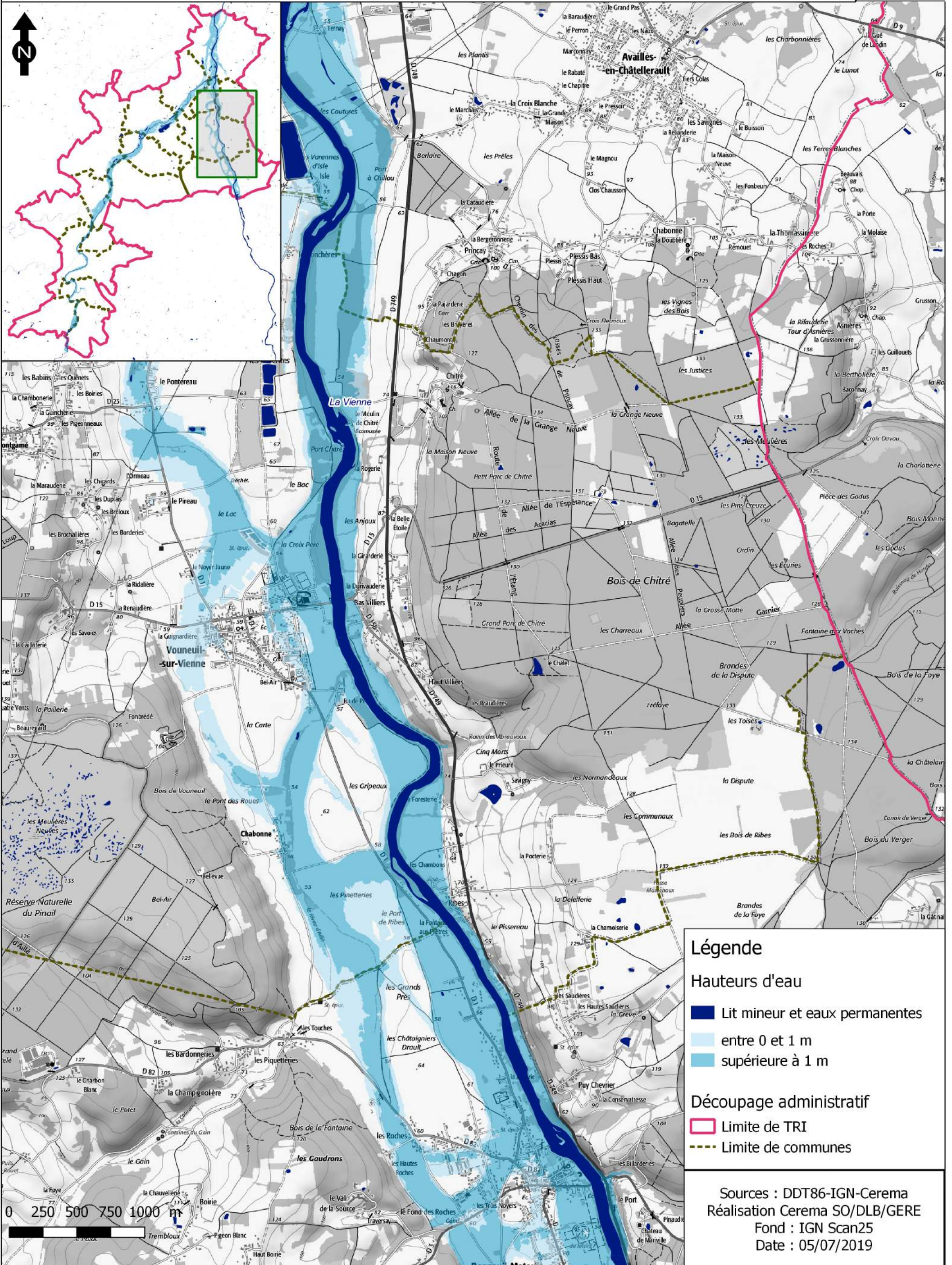


TRI de Châtelleraut-Poitiers, Commune de Vouneuil-sur-Vienne

Événement extrême



PREFET DE LA VIENNE

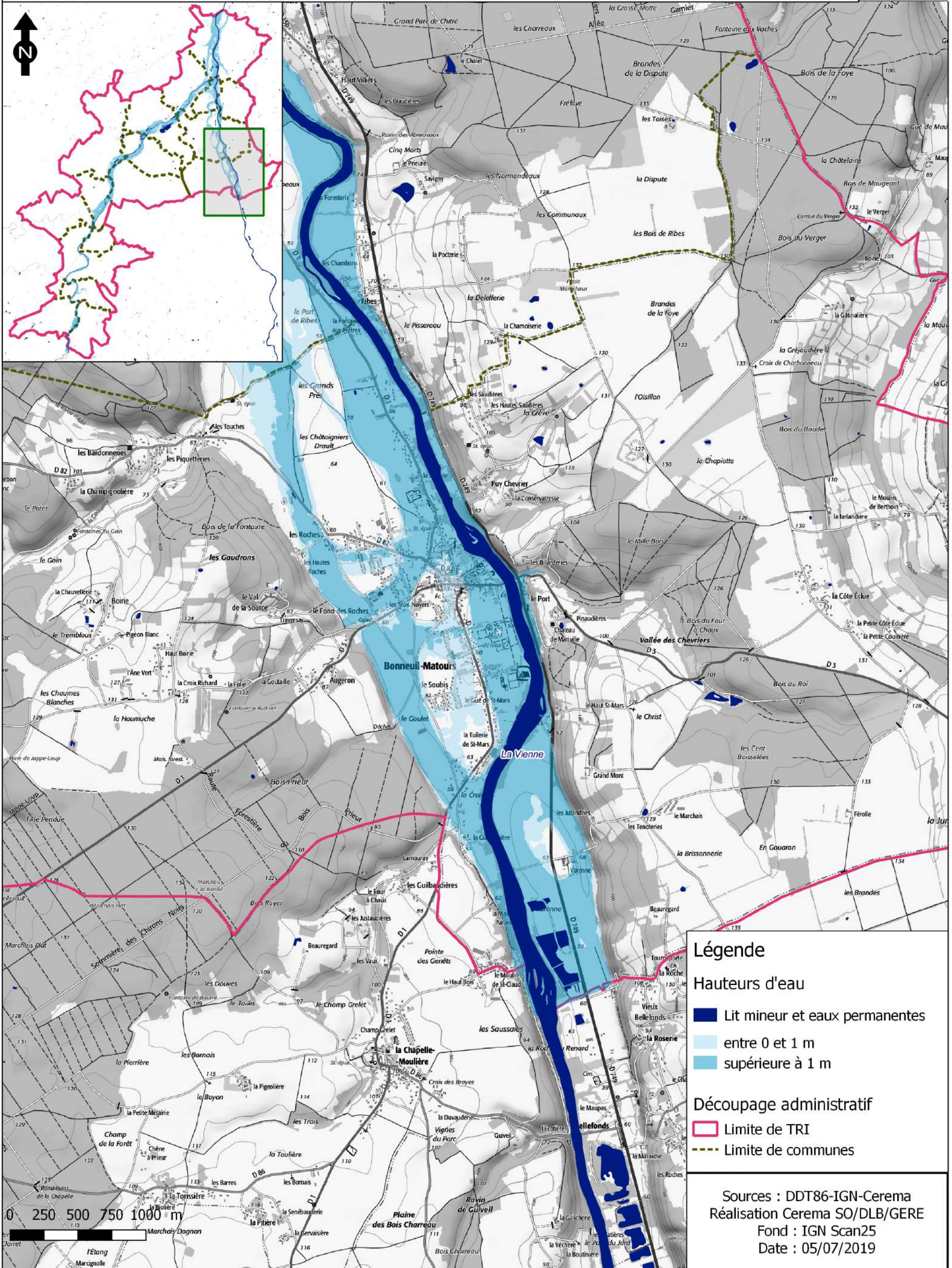


TRI de Châtelleraut-Poitiers, Commune de Bonneuil-Matours

Événement extrême



PREFÈTE DE LA VIENNE

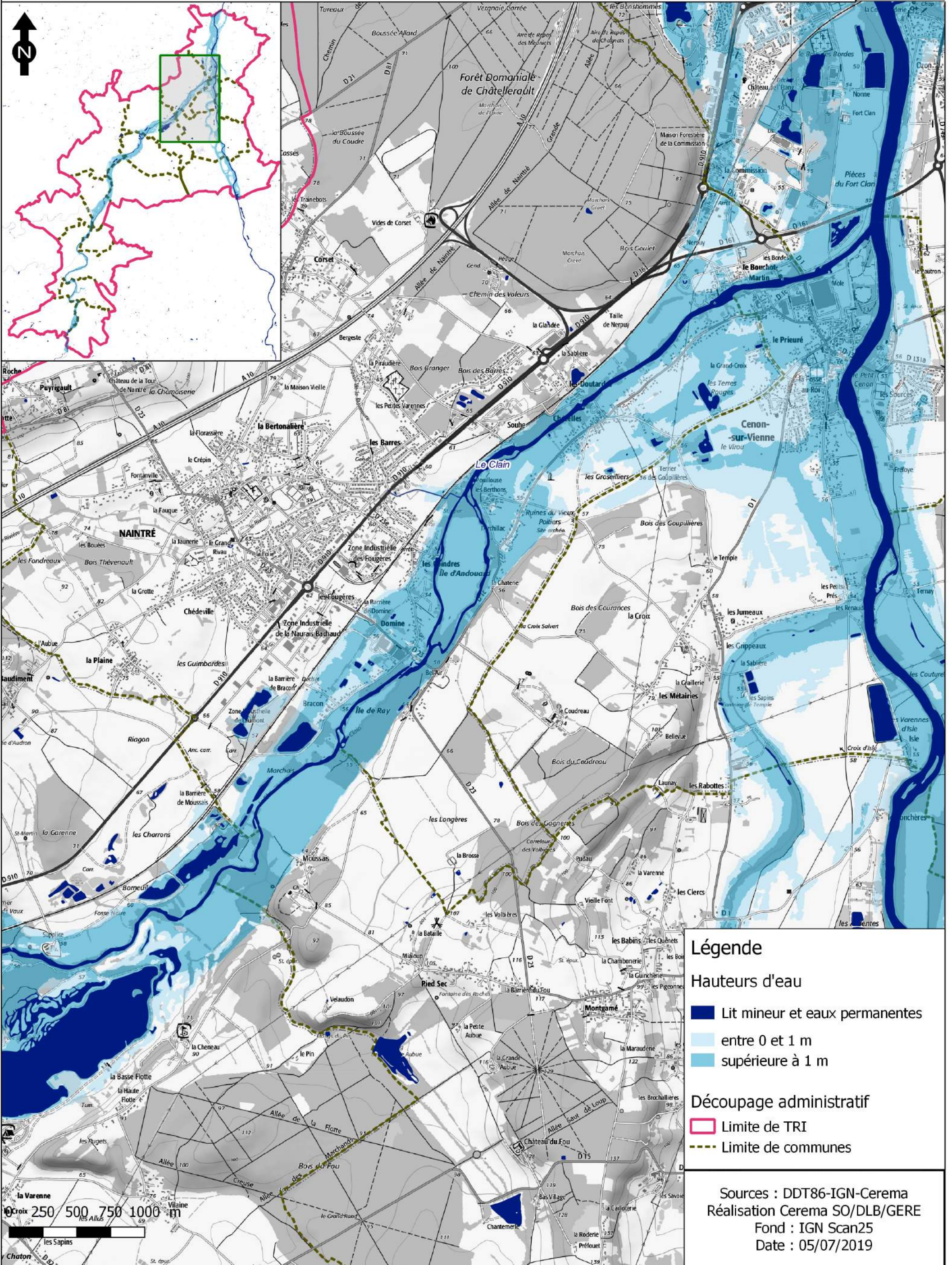


TRI de Châtelleraut-Poitiers, Commune de Naintré

Événement extrême



PREFET DE LA VIENNE

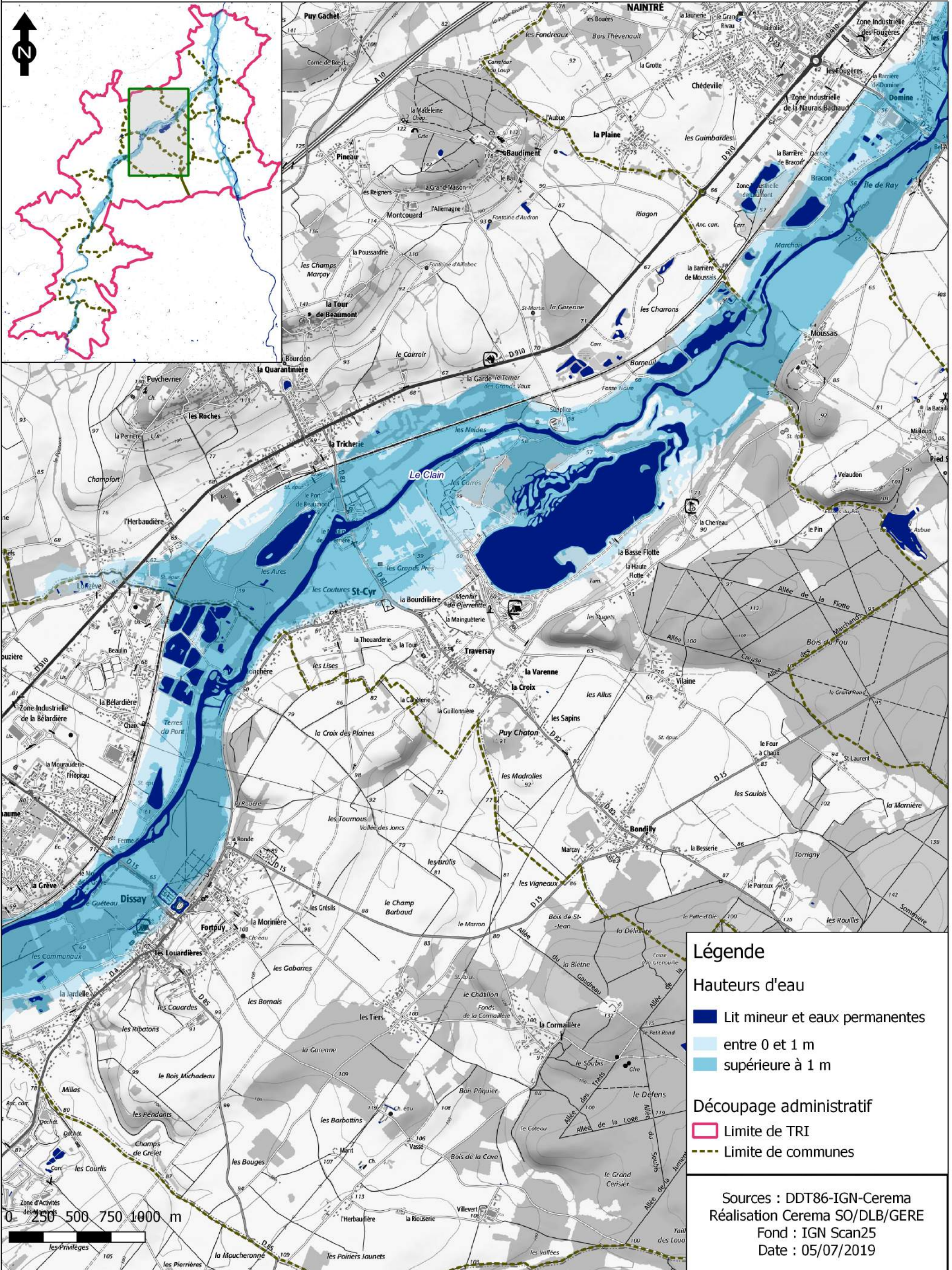


TRI de Châtelleraut-Poitiers, Commune de Beaumont Saint-Cyr

Événement extrême



PREFET DE LA VIENNE



Légende

Hauteurs d'eau

- Lit mineur et eaux permanentes
- entre 0 et 1 m
- supérieure à 1 m

Découpage administratif

- Limite de TRI
- Limite de communes

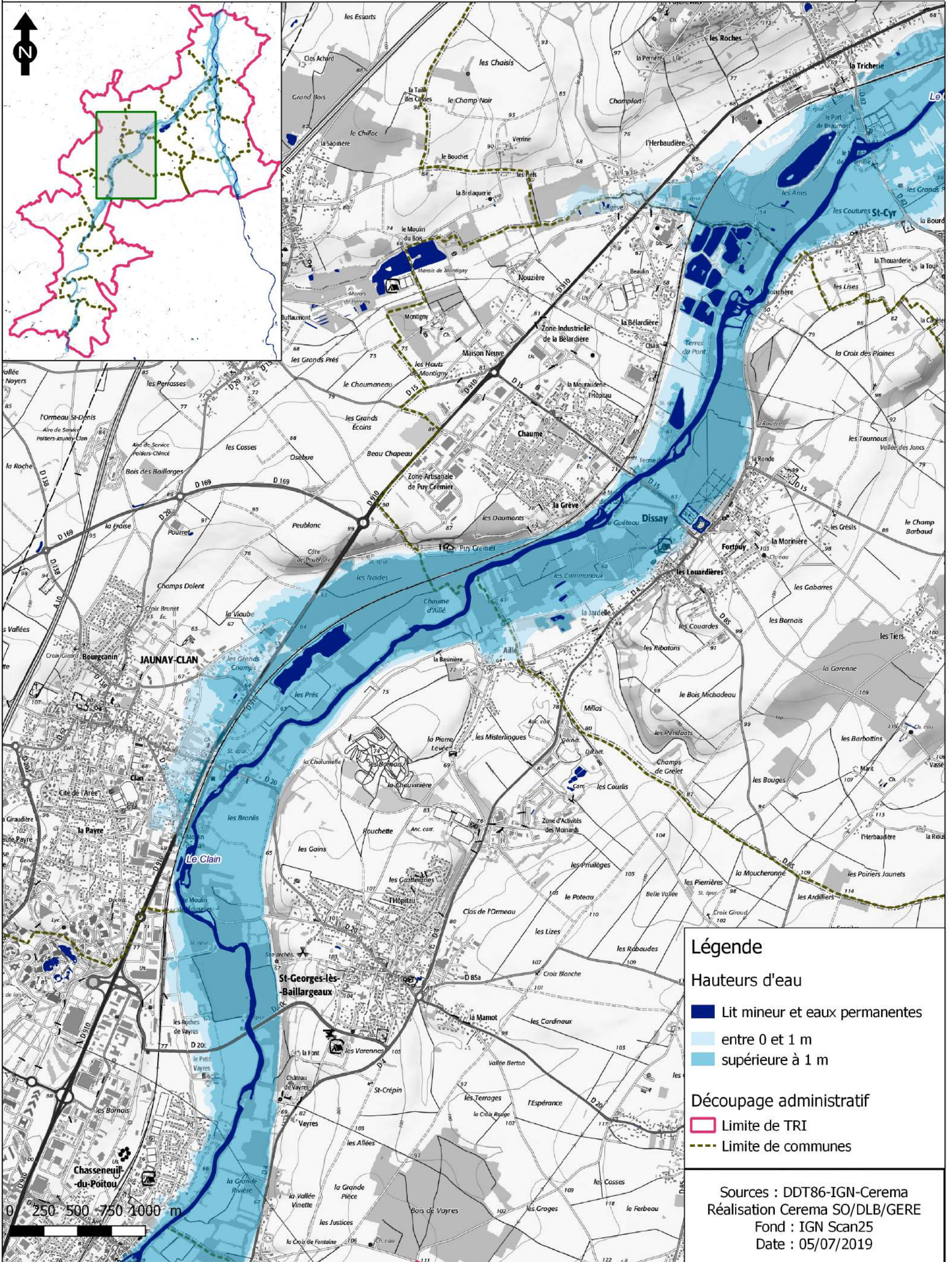
Sources : DDT86-IGN-Cerema
 Réalisation Cerema SO/DLB/GERE
 Fond : IGN Scan25
 Date : 05/07/2019

TRI de Châtelleraut-Poitiers, Communes de Jaunay-Marigny, Saint-Georges-lès-Baillargeaux et Dissay

Événement extrême



PREFET DE LA VIENNE

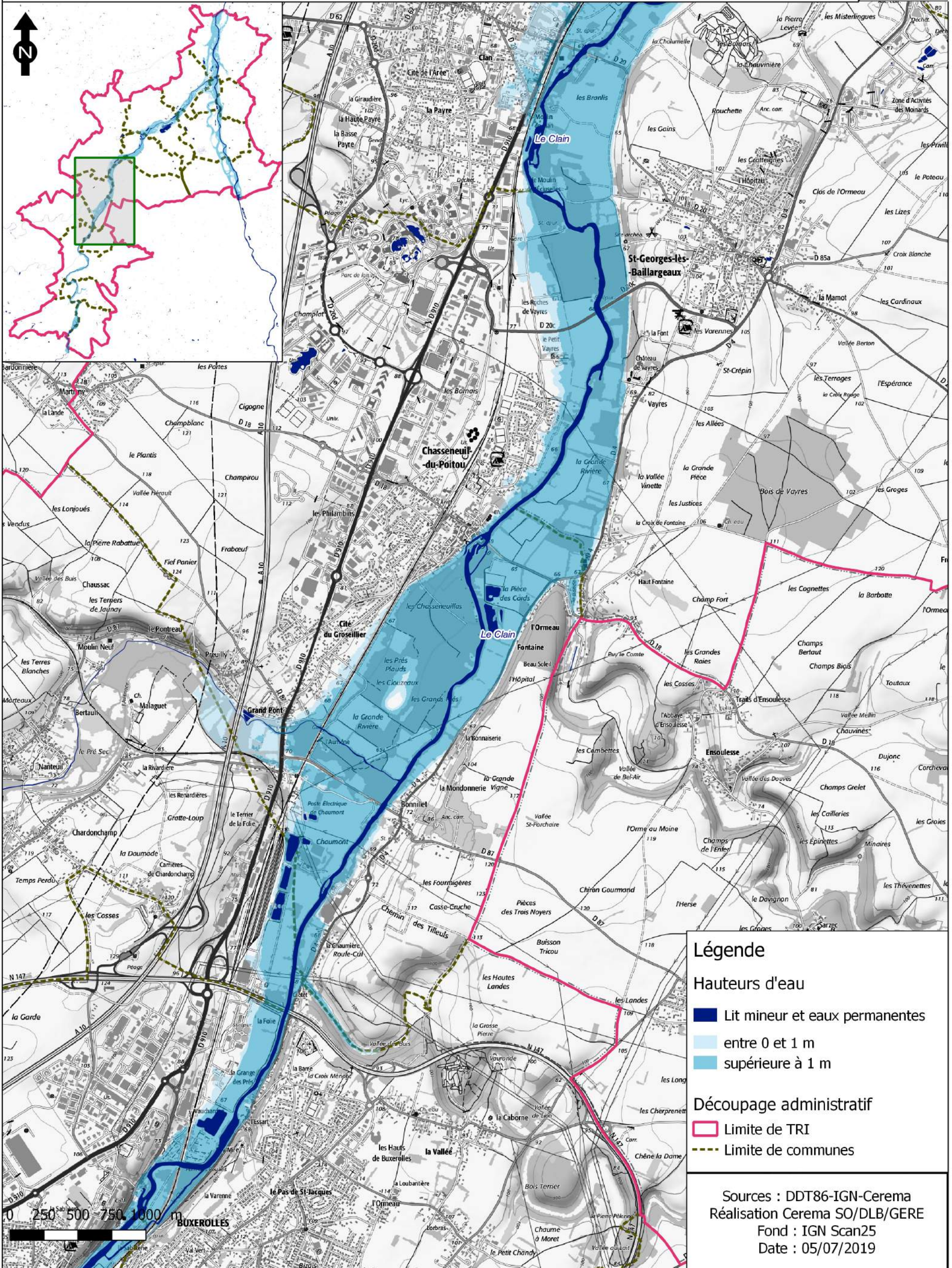


TRI de Châtelleraut-Poitiers, Communes de Migné-Auxances et Chasseneuil-du-Poitou

Événement extrême



PREFET DE LA VIENNE

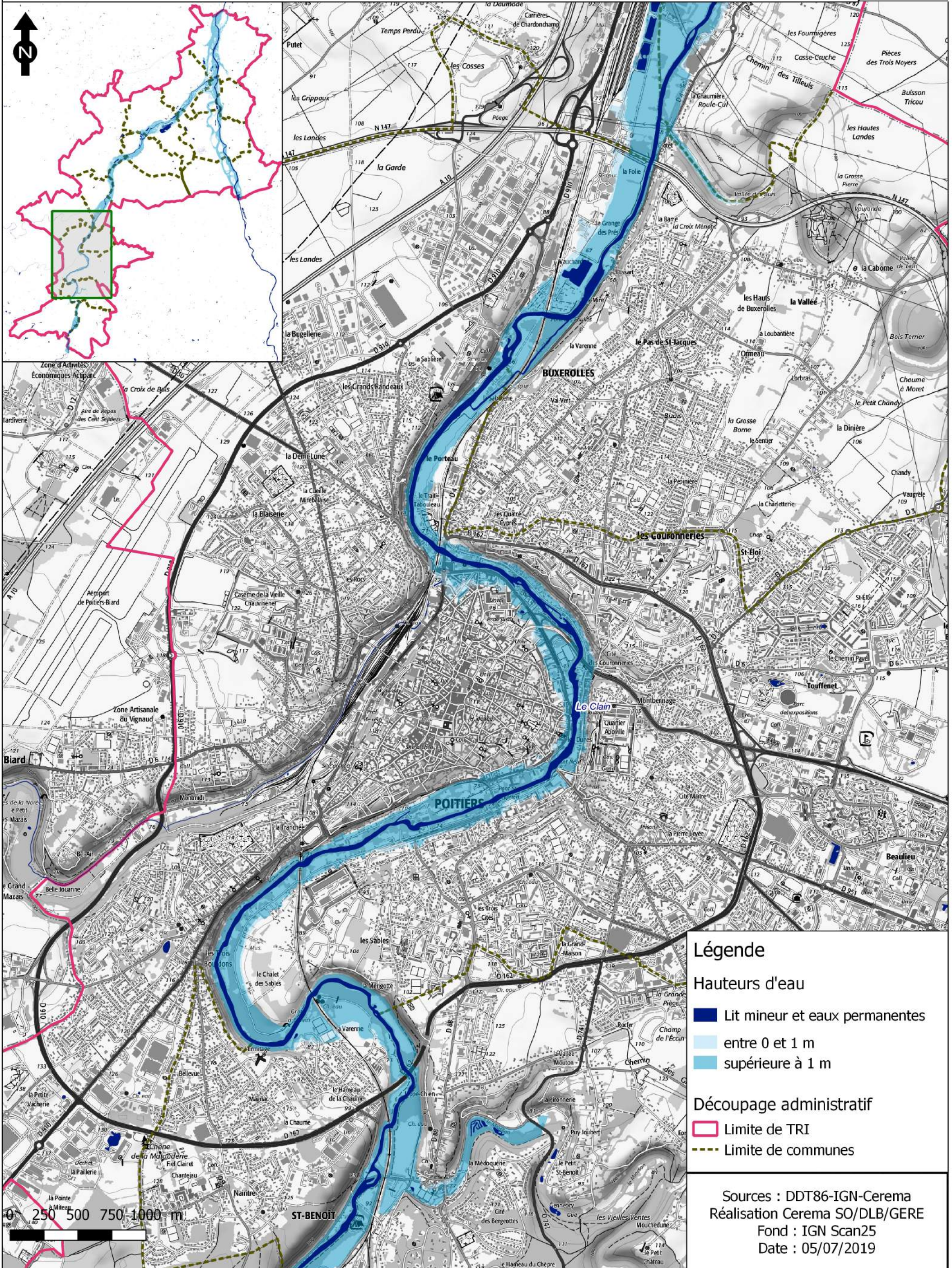


TRI de Châtelleraut-Poitiers, Communes de Poitiers et Buxerolles

Événement extrême



PREFET DE LA VIENNE



TRI de Châtelleraut-Poitiers, Communes de Ligugé, Smarves et Saint-Benoît

Evénement extrême



PREFET DE LA VIENNE

