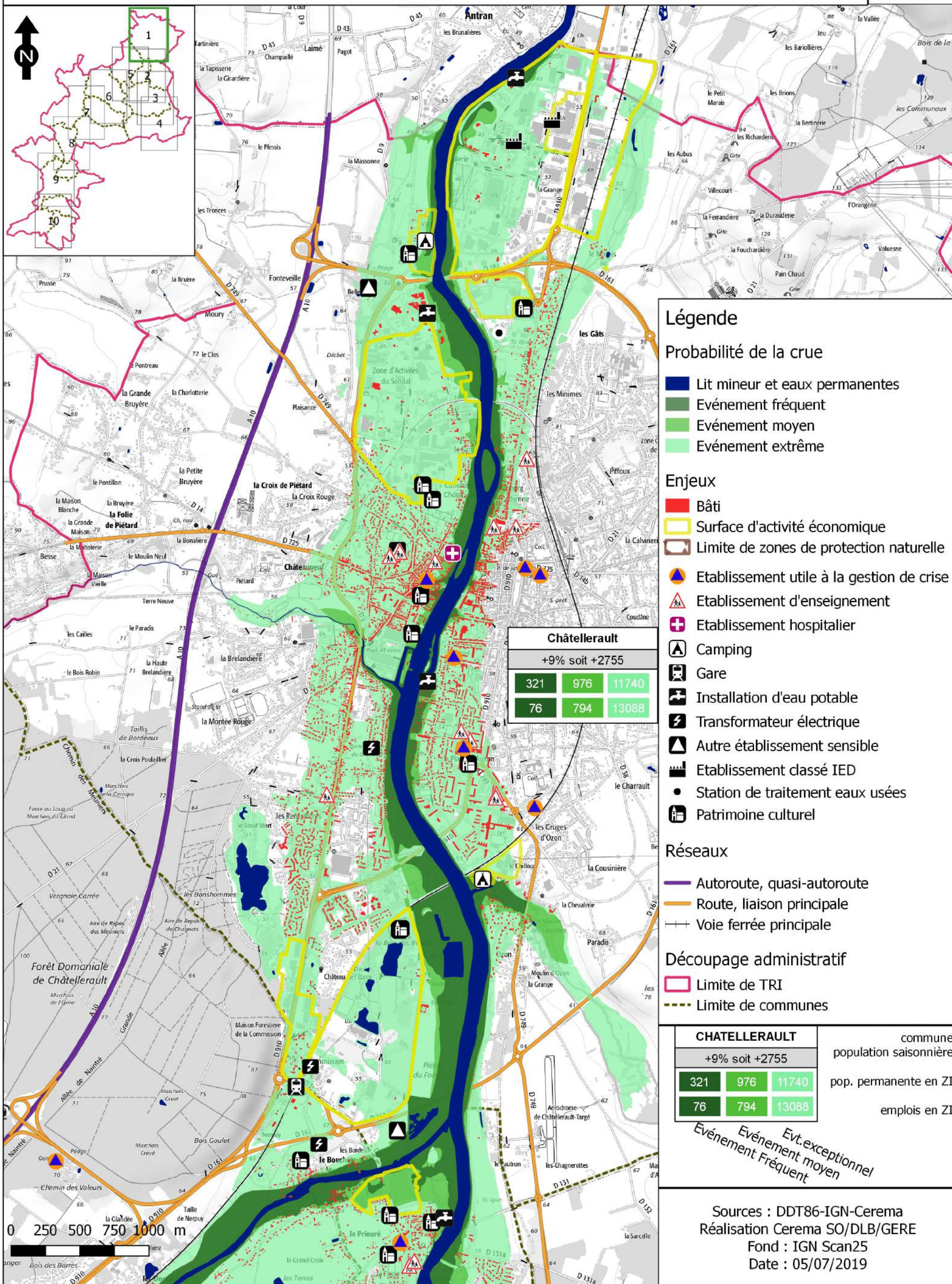


# TRI de Châtelleraut-Poitiers, Commune de Châtelleraut

## CARTE DES RISQUES



PREFÈTE DE LA VIENNE



### Légende

**Probabilité de la crue**

- Lit mineur et eaux permanentes
- Événement fréquent
- Événement moyen
- Événement extrême

**Enjeux**

- Bâti
- Surface d'activité économique
- Limite de zones de protection naturelle
- Établissement utile à la gestion de crise
- Établissement d'enseignement
- Établissement hospitalier
- Camping
- Gare
- Installation d'eau potable
- Transformateur électrique
- Autre établissement sensible
- Établissement classé IED
- Station de traitement eaux usées
- Patrimoine culturel

**Réseaux**

- Autoroute, quasi-autoroute
- Route, liaison principale
- Voie ferrée principale

**Découpage administratif**

- Limite de TRI
- Limite de communes

CHATELLERAULT		
+9% soit +2755		
321	976	11740
76	794	13088

commune population saisonnière  
 pop. permanente en ZI  
 emplois en ZI

Événement Fréquent  
 Événement moyen  
 Evt. exceptionnel

Châtelleraut		
+9% soit +2755		
321	976	11740
76	794	13088



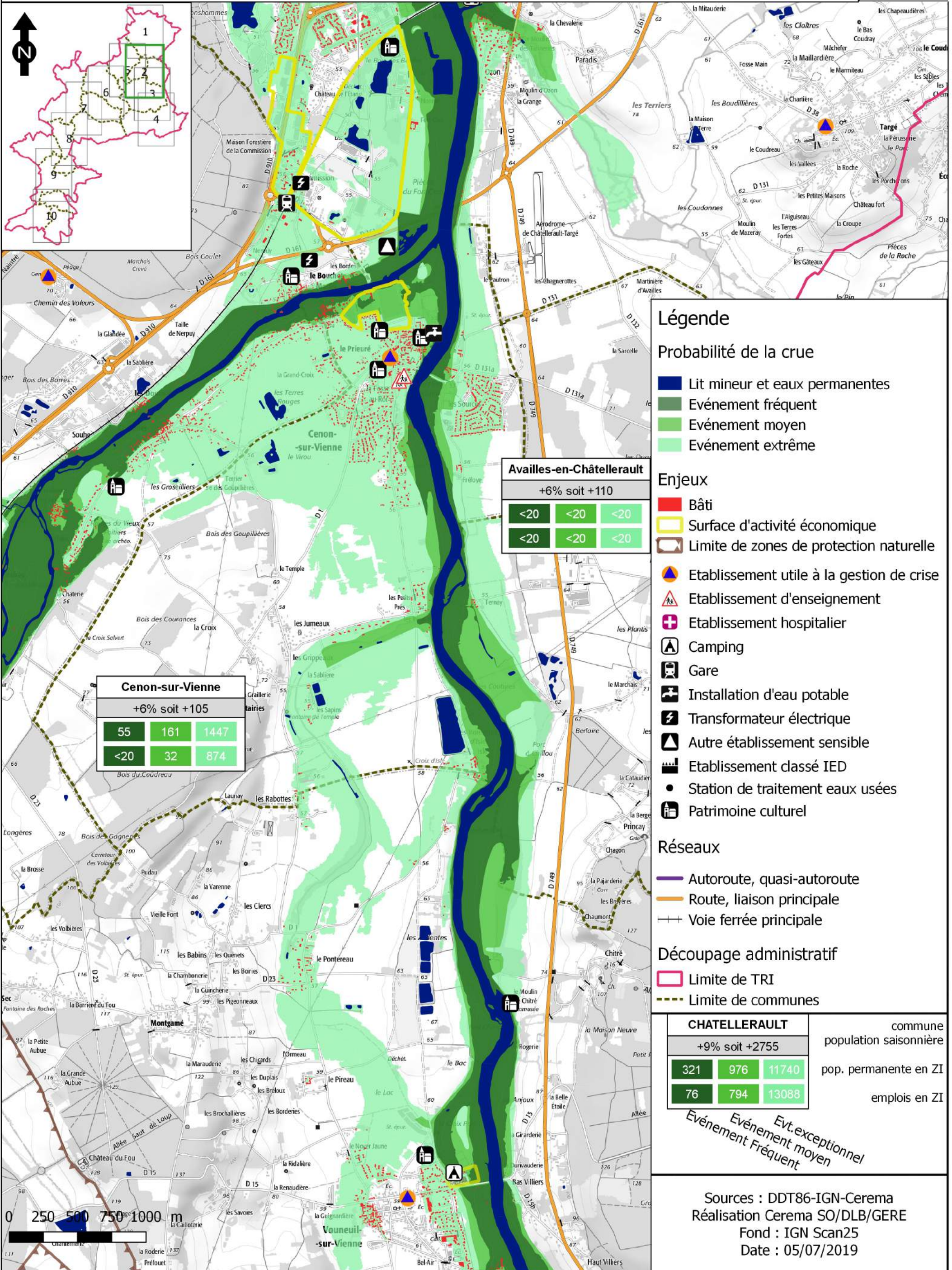
Sources : DDT86-IGN-Cerema  
 Réalisation Cerema SO/DLB/GERE  
 Fond : IGN Scan25  
 Date : 05/07/2019

# TRI de Châtelleraut-Poitiers, Communes de Cenon-sur-Vienne et Avelles-en-Châtelleraut

## CARTE DES RISQUES



PREFÈTE DE LA VIENNE



### Légende

#### Probabilité de la crue

- Lit mineur et eaux permanentes
- Événement fréquent
- Événement moyen
- Événement extrême

#### Enjeux

- Bâti
- Surface d'activité économique
- Limite de zones de protection naturelle
- ▲ Etablissement utile à la gestion de crise
- ▲ Etablissement d'enseignement
- + Etablissement hospitalier
- ▲ Camping
- Gare
- Installation d'eau potable
- ⚡ Transformateur électrique
- ▲ Autre établissement sensible
- Etablissement classé IED
- Station de traitement eaux usées
- Patrimoine culturel

#### Réseaux

- Autoroute, quasi-autoroute
- Route, liaison principale
- +— Voie ferrée principale

#### Découpage administratif

- Limite de TRI
- Limite de communes

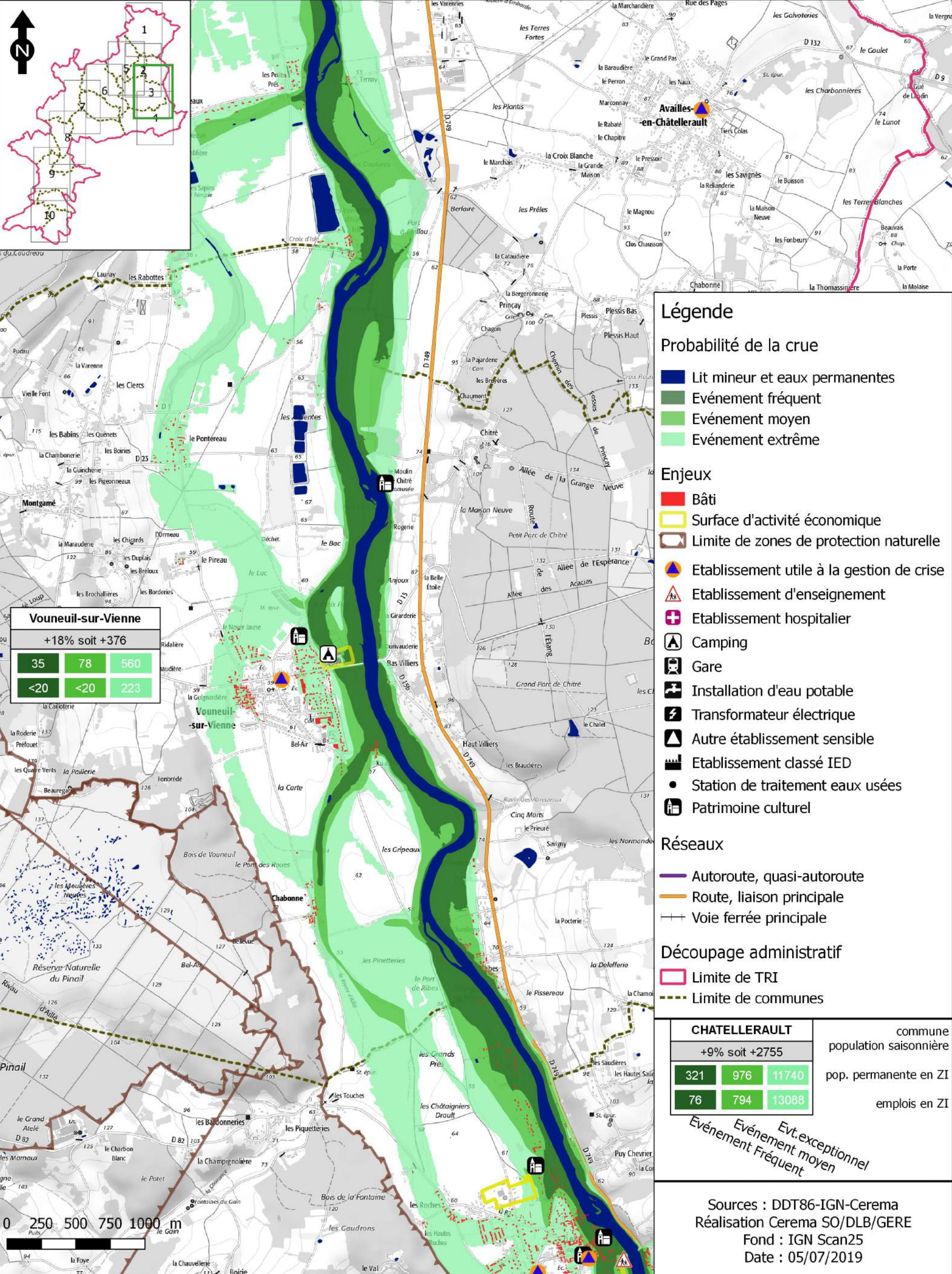
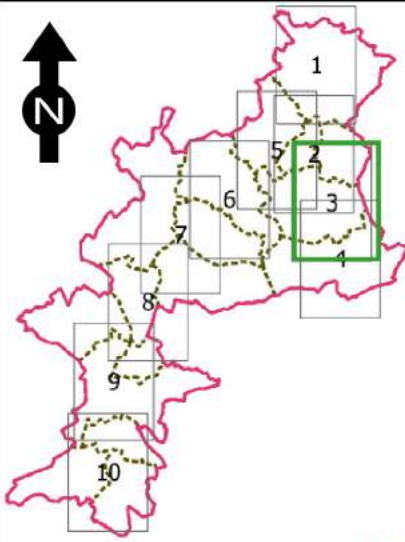
<b>CHATELLERAUT</b>			commune
+9% soit +2755			population saisonnière
321	976	11740	pop. permanente en ZI
76	794	13088	emplois en ZI

# TRI de Châtelleraut-Poitiers, Commune de Vouneuil-sur-Vienne

## CARTE DES RISQUES



PREFET DE LA VIENNE



Vouneuil-sur-Vienne		
+18% soit +376		
35	78	560
<20	<20	223

### Légende

#### Probabilité de la crue

- Lit mineur et eaux permanentes
- Evénement fréquent
- Evénement moyen
- Evénement extrême

#### Enjeux

- Bâti
- Surface d'activité économique
- Limite de zones de protection naturelle
- Etablissement utile à la gestion de crise
- A Etablissement d'enseignement
- + Etablissement hospitalier
- A Camping
- G Gare
- I Installation d'eau potable
- E Transformateur électrique
- A Autre établissement sensible
- I Etablissement classé IED
- Station de traitement eaux usées
- P Patrimoine culturel

#### Réseaux

- Autoroute, quasi-autoroute
- Route, liaison principale
- + Voie ferrée principale

#### Découpage administratif

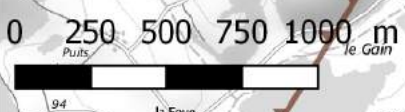
- Limite de TRI
- Limite de communes

CHATELLERAULT		
+9% soit +2755		
321	976	11740
76	794	13088

commune population saisonnière  
pop. permanente en ZI  
emplois en ZI

Evt. exceptionnel  
Evénement moyen  
Evénement Fréquent

Sources : DDT86-IGN-Cerema  
Réalisation Cerema SO/DLB/GERE  
Fond : IGN Scan25  
Date : 05/07/2019

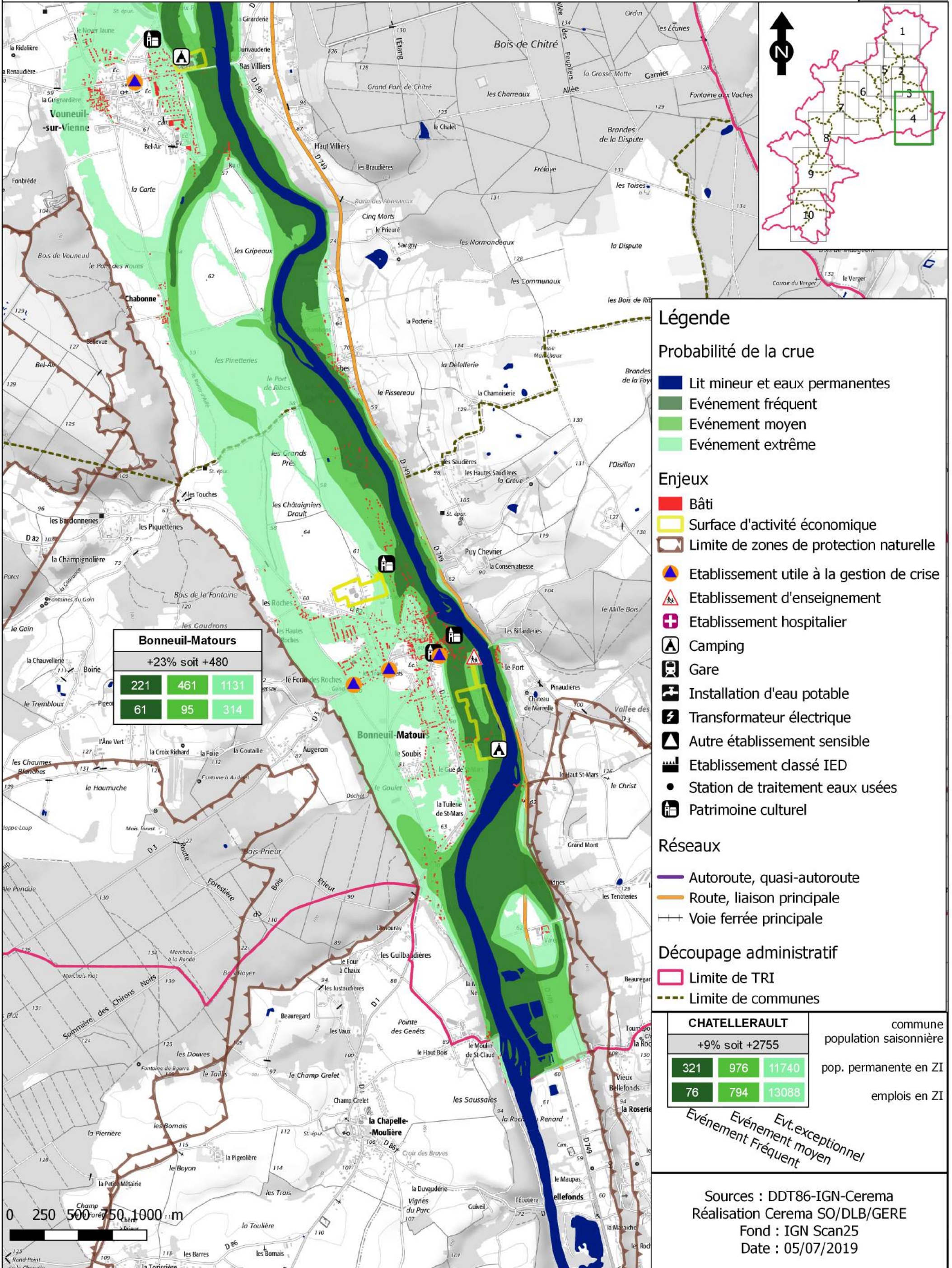


# TRI de Châtelleraut-Poitiers, Commune de Bonneuil-Matours

## CARTE DES RISQUES



PREFÈTE DE LA VIENNE

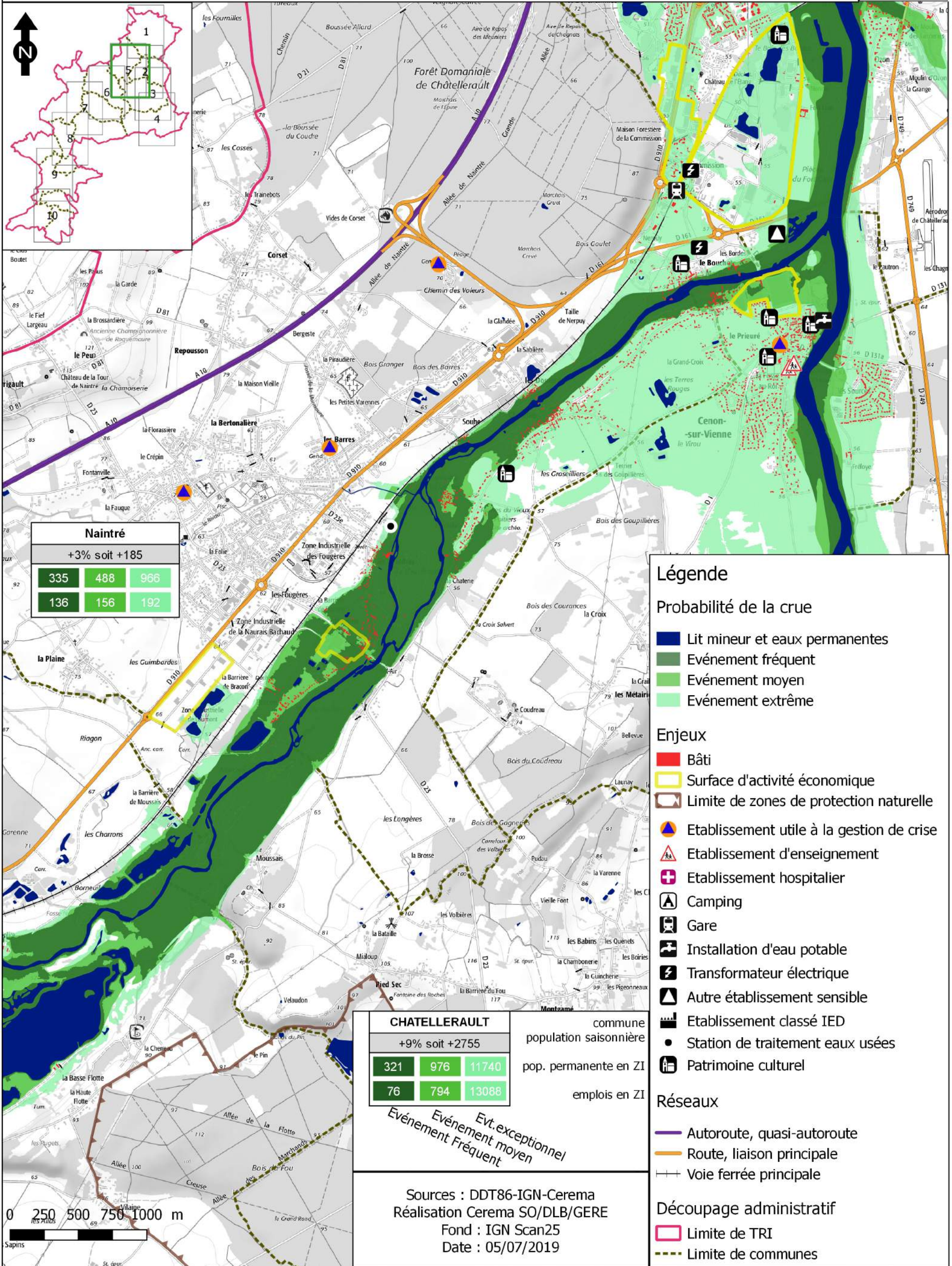


# TRI de Châtelleraut-Poitiers, Commune de Naintré

## CARTE DES RISQUES



PREFÊTE DE LA VIENNE

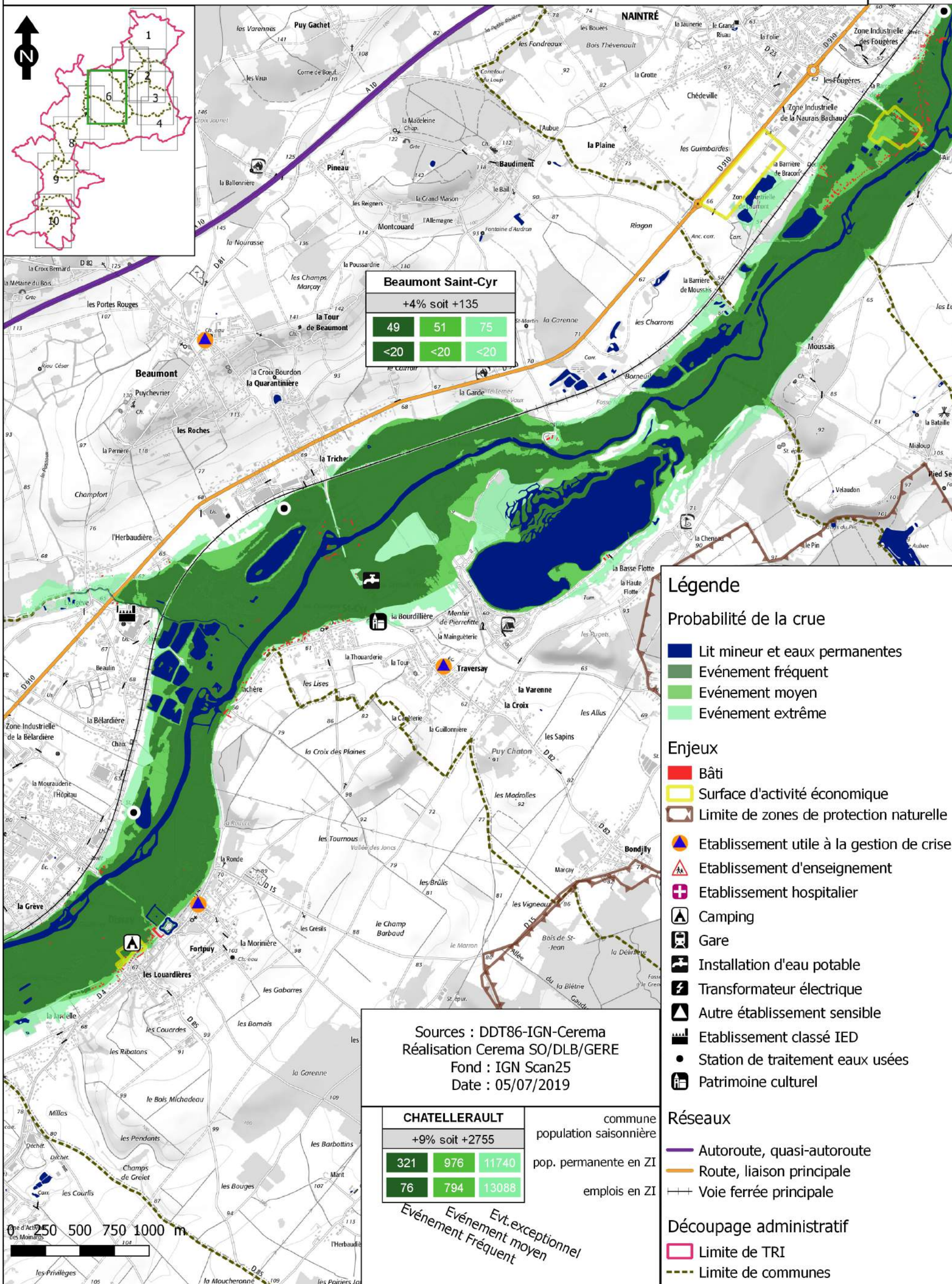


# TRI de Châtelleraut-Poitiers, Commune de Beaumont Saint-Cyr

## CARTE DES RISQUES



PREFET DE LA VIENNE

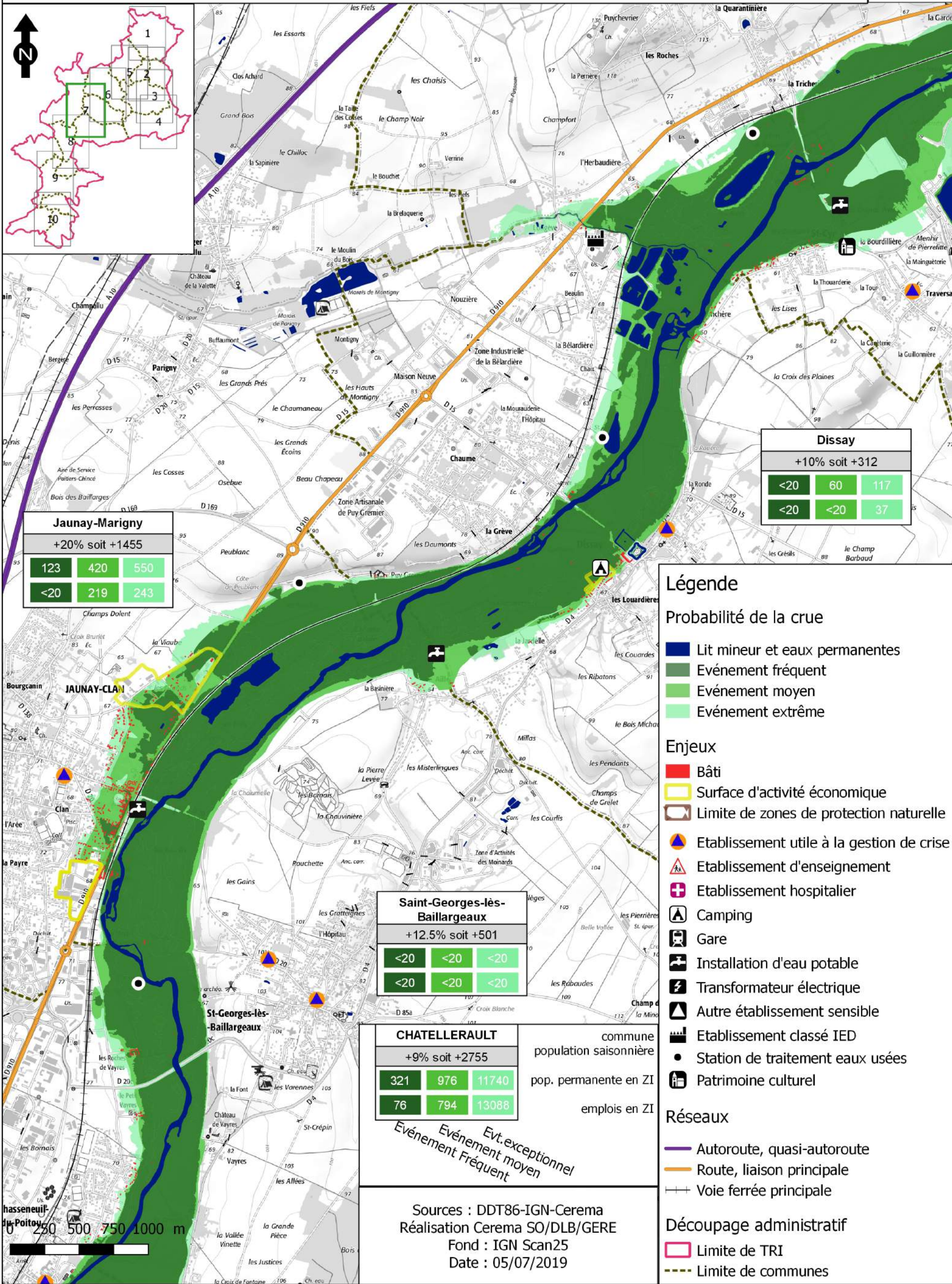


# TRI de Châtelleraut-Poitiers, Communes de Jaunay-Marigny, Saint-Georges-lès-Baillargeaux et Dissay

## CARTE DES RISQUES



PREFÈTE DE LA VIENNE

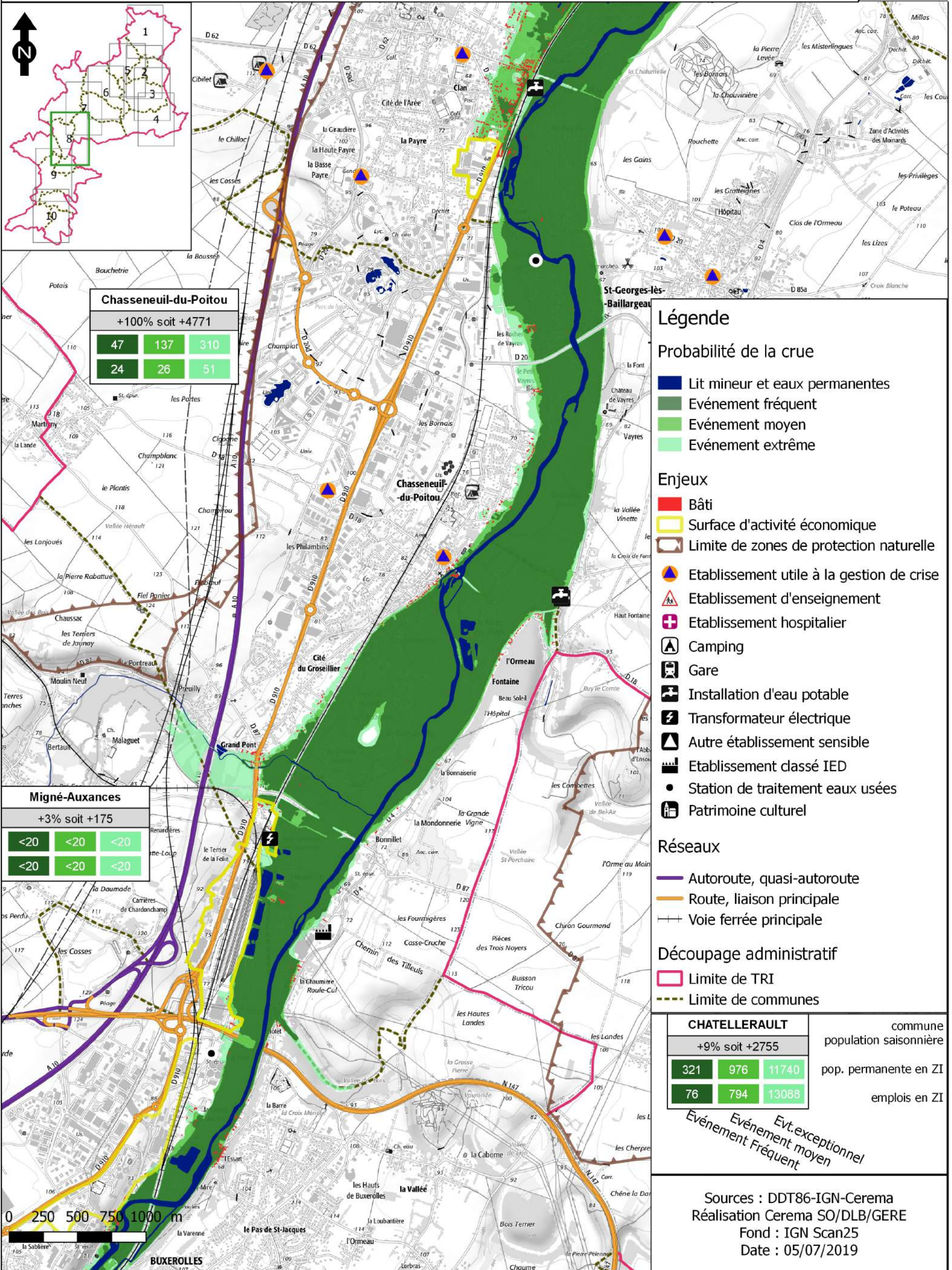


# TRI de Châtelleraut-Poitiers, Communes de Migné-Auxances et Chasseneuil-du-Poitou

## CARTE DES RISQUES



PREFET DE LA VIENNE



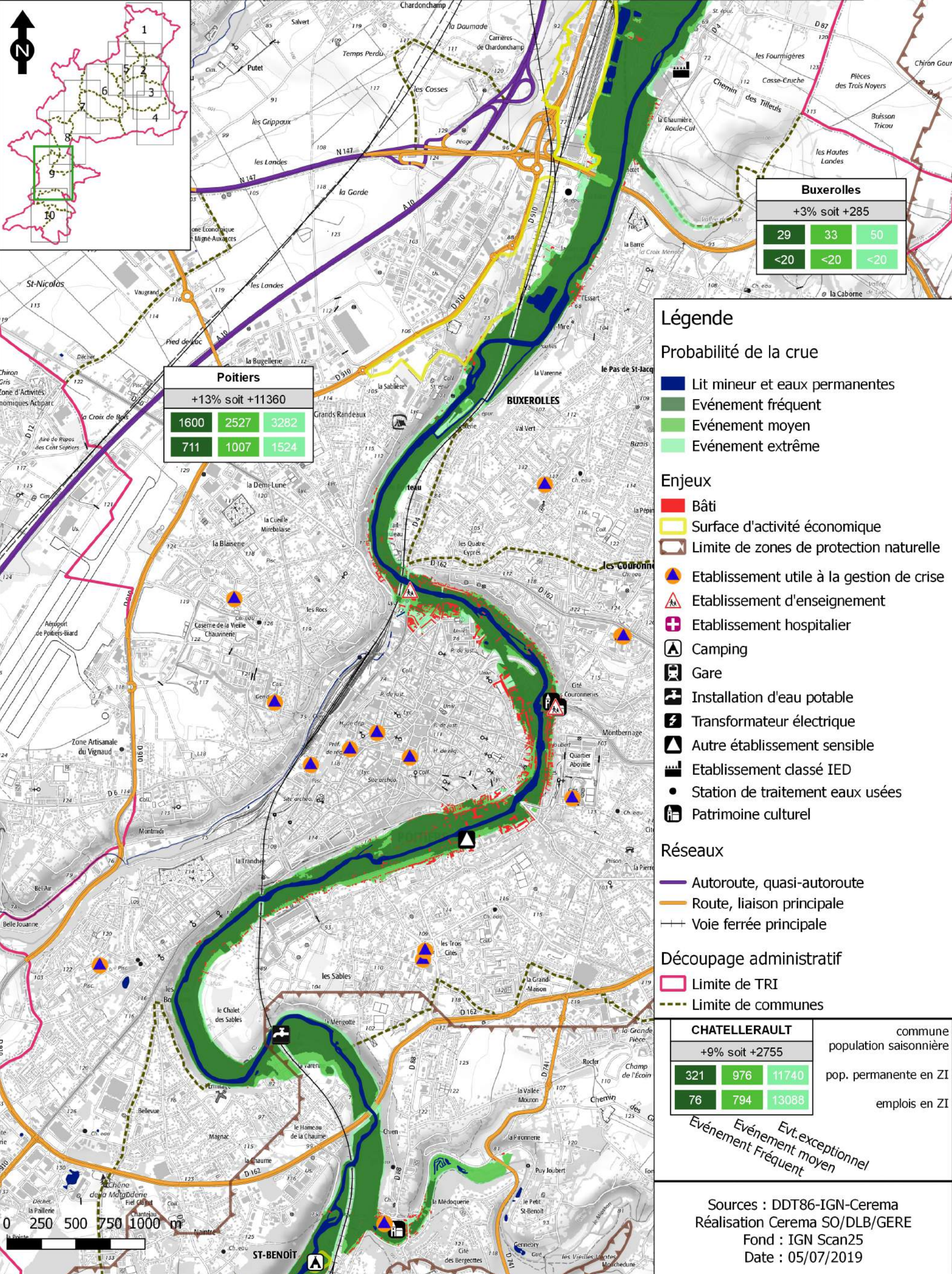
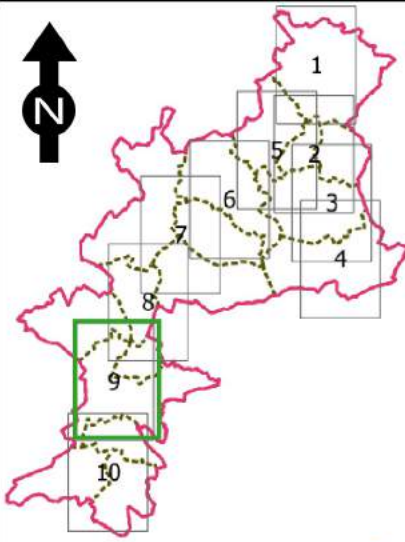


# TRI de Châtelleraut-Poitiers, Communes de Poitiers et Buxerolles

## CARTE DES RISQUES



PREFÈTE DE LA VIENNE



Poitiers		
+13% soit +11360		
1600	2527	3282
711	1007	1524

Buxerolles		
+3% soit +285		
29	33	50
<20	<20	<20

### Légende

- Probabilité de la crue**
- Lit mineur et eaux permanentes
  - Evénement fréquent
  - Evénement moyen
  - Evénement extrême
- Enjeux**
- Bâti
  - Surface d'activité économique
  - Limite de zones de protection naturelle
  - ▲ Etablissement utile à la gestion de crise
  - ▲ Etablissement d'enseignement
  - + Etablissement hospitalier
  - ▲ Camping
  - Gare
  - Installation d'eau potable
  - Transformateur électrique
  - ▲ Autre établissement sensible
  - Etablissement classé IED
  - Station de traitement eaux usées
  - Patrimoine culturel
- Réseaux**
- Autoroute, quasi-autoroute
  - Route, liaison principale
  - Voie ferrée principale
- Découpage administratif**
- Limite de TRI
  - Limite de communes

CHATELLERAULT		
+9% soit +2755		
321	976	11740
76	794	13088

commune  
population saisonnière  
pop. permanente en ZI  
emplois en ZI

Evt.exceptionnel  
Evénement moyen  
Evénement Fréquent

Sources : DDT86-IGN-Cerema  
Réalisation Cerema SO/DLB/GERE  
Fond : IGN Scan25  
Date : 05/07/2019



# TRI de Châtelleraut-Poitiers, Communes de Ligugé, Smarves et Saint-Benoît

## CARTE DES RISQUES



PREFÊTE DE LA VIENNE

