

### **ARRÊTÉ INTER-DEPARTEMENTAL**

mettant en demeure l'Établissement Public du Marais Poitevin (EPMP), en qualité d'Organisme Unique de Gestion Collective, de régulariser la situation administrative et portant mesures conservatoires dans l'attente du respect des prescriptions administratives

Le préfet des Deux-Sèvres  
Chevalier de la Légion d'honneur  
Chevalier de l'ordre national du Mérite

La préfète de la Vienne  
Officier de la Légion d'honneur  
Officier de l'ordre national du Mérite  
Chevalier du Mérite Agricole

Le préfet de la Charente-Maritime  
Chevalier de la Légion d'honneur  
Chevalier de l'ordre national du Mérite

Le préfet de la Vendée  
Chevalier de la Légion d'honneur  
Chevalier de l'ordre national du Mérite

**Vu** le Code de l'Environnement, en particulier ses articles L. 171-6, L. 171-7, L. 171-8, L.211-3, R.211-112 et R.213-49 ;

**Vu** le décret n°2004-374 du 29 avril 2004 modifié, relatif aux pouvoirs des préfets, à l'organisation et à l'action des services de l'État dans les régions et les départements ;

**Vu** le décret n°2005-636 du 30 mai 2005 relatif à l'organisation de l'administration dans le domaine de l'eau et aux missions du préfet coordonnateur de bassin ;

**Vu** l'arrêté du 11 septembre 2003 portant application du décret n° 96-102 du 2 février 1996 fixant les prescriptions générales applicables aux prélèvements soumis à autorisation en application des articles L 214-1 à L 214-6 du code de l'environnement ;

**Vu** le décret n°2011-912 du 29 juillet 2011 relatif à la création de l'établissement public pour la gestion de l'eau et de la biodiversité du Marais poitevin dénommé « Établissement Public du Marais Poitevin » (EPMP) ;

**Vu** l'arrêté du 12 octobre 2012 relatif à la définition du périmètre de l'Établissement Public du Marais Poitevin ;

**Vu** l'arrêté du 18 novembre 2015 du Préfet de la région Centre, coordonnateur du bassin Loire-Bretagne, approuvant le Schéma directeur d'aménagement et de gestion des eaux ;

**Vu** le schéma d'aménagement et de gestion des eaux (SAGE) du bassin versant du Lay, approuvé par l'arrêté préfectoral n° 11-DDTM-259 du 4 mars 2011 ;

**Vu** le schéma d'aménagement et de gestion des eaux (SAGE) du bassin de la rivière Vendée, approuvé par arrêté inter-préfectoral n° 11-DDTM-348 du 18 avril 2011 ;

**Vu** le schéma d'aménagement et de gestion des eaux (SAGE) du bassin de la Sèvre niortaise et du Marais Poitevin, approuvé par arrêté inter-préfectoral du 29 avril 2011 ;

**Vu** l'arrêté d'autorisation pluriannuelle délivré à l'Établissement Public du Marais Poitevin le 12 juillet 2016 en tant qu'Organisme Unique de Gestion Collective ;

**Vu** le jugement du tribunal administratif de Poitiers du 9 mai 2019 qui annule l'autorisation précitée au 1<sup>er</sup> avril 2021 ;

**Vu** l'arrêté Inter-préfectoral portant homologation du plan annuel de répartition 2020 à l'Établissement Public du Marais Poitevin du 10 juillet 2020 ;

**Vu** le protocole de gestion collective des bassins versants du Sud-Vendée, Sèvre Niortaise Marais poitevin et Curé ;

**Vu** le protocole de gestion collective du secteur Lay réalimenté ;

**Vu** le protocole de gestion collective du secteur Autises ;

**Vu** le dossier de demande d'autorisation unique pluriannuelle des prélèvements d'eau pour l'irrigation agricole sur le bassin versant d'alimentation du Marais poitevin, déposé le 08 décembre 2020 par l'Établissement Public du Marais Poitevin ;

**Vu** la demande de compléments adressée le 22 février 2021 à l'Établissement Public du Marais Poitevin par la Direction Départementale des Territoires et de la Mer de la Vendée, chargé de coordonner l'instruction de ce dossier ;

**Vu** le courrier en date du 2 avril 2021 relevant les manquements administratifs de l'Organisme Unique de Gestion Collective sur le bassin versant d'alimentation du Marais poitevin et transmis à l'Établissement Public du Marais Poitevin ;

**Vu** l'avis favorable de l'Établissement Public du Marais Poitevin en date du 2 avril 2021 sur le projet d'arrêté ;

**Considérant** que les délais réglementaires d'instruction du dossier de demande d'autorisation unique pluriannuelle des prélèvements d'eau pour l'irrigation déposé par l'EPMP, n'ont pas permis d'aboutir à une décision des Préfets concernés ;

**Considérant** que des compléments au dossier ont été demandés par le service instructeur suite à l'enquête administrative ;

**Considérant** qu'en conséquence, les prélèvements d'eau pour l'irrigation réalisés dans le milieu naturel sur le bassin versant d'alimentation du Marais Poitevin ne sont actuellement pas encadrés par une autorisation unique pluriannuelle de prélèvement d'eau ;

**Considérant** que le plan de répartition du volume d'eau entre les préleveurs irrigants prévu par l'article R.211-112 du code de l'environnement n'a pu être homologué par les Préfets concernés ;

**Considérant** que cette situation relève de la responsabilité de l'Établissement Public du Marais Poitevin, en tant qu'Organisme Unique de Gestion Collective sur ce périmètre ;

**Considérant** qu'il convient de faire application des dispositions de l'article L171-7 du code de l'environnement, en mettant en demeure l'Établissement Public du Marais Poitevin de régulariser la situation ;

**Considérant** qu'en application de l'article R.211-114 du code de l'environnement, toute demande de prélèvement d'eau pour l'irrigation par une autre personne que l'organisme unique est rejetée de plein droit ;

**Considérant** le motif d'intérêt général tiré des graves conséquences économiques et sociales qui pourraient résulter de l'absence d'autorisation de prélèvement d'eau dans le milieu naturel pour l'usage irrigation sur le bassin versant d'alimentation du Marais Poitevin entre le 01 avril et le 31 octobre 2021, il y a lieu de faire application des dispositions de l'article L.171-7 du code de l'environnement en imposant des mesures conservatoires ;

**Considérant** le risque de troubles à l'ordre public pouvant résulter de l'absence d'autorisations de prélèvements pour l'irrigation sur le bassin versant d'alimentation du marais poitevin ;

**Considérant** le jugement du tribunal administratif de Poitiers du 9 mai 2019 ;

**Considérant** que les mesures conservatoires édictées par le présent arrêté permettent de garantir une gestion globale et équilibrée de la ressource en eau ;

**Considérant** que, conformément à l'article L.211-1 du code de l'environnement, la gestion équilibrée et durable de la ressource en eau doit notamment permettre de satisfaire ou concilier les exigences de la vie biologique du milieu récepteur et de l'agriculture ;

**Considérant** que les mesures conservatoires édictées par le présent arrêté ne portent pas atteinte aux objectifs de conservation des sites Natura 2000 ;

**Considérant** que les mesures conservatoires édictées par le présent arrêté sont compatibles avec les dispositions du schéma directeur d'aménagement et de gestion des eaux (SDAGE) du bassin Loire-Bretagne et ne sont pas de nature à compromettre l'objectif d'atteinte du bon état écologique et chimique pour les masses d'eau comprises sur le périmètre de gestion collective de l'Établissement Public du Marais Poitevin ;

**Considérant** que les mesures conservatoires édictées par le présent arrêté sont compatibles avec les plans d'aménagement et de gestion durable et conformes aux règlements des schémas d'aménagement et de gestion des eaux des bassins versants du Lay, de la Vendée et de la Sèvre Niortaise et du Marais Poitevin ;

Sur proposition des secrétaires généraux,

## **ARRETENT :**

### **Article 1 : Mise en demeure**

L'Établissement Public du Marais Poitevin (EPMP), en sa qualité d'Organisme Unique de Gestion Collective (OUGC) sur le bassin versant d'alimentation du Marais poitevin est mis en demeure de régulariser la situation administrative de l'autorisation unique pluriannuelle des prélèvements d'eau pour l'irrigation et du plan annuel de répartition de ces prélèvements pour l'année 2021 dans un délai de 6 mois à compter de la notification du présent arrêté.

L'Établissement Public du Marais Poitevin est informé que la régularisation de la situation administrative découlera de l'obtention effective de l'autorisation.

## **Article 2 : Mesures conservatoires**

Dans l'attente de la régularisation administrative prescrite à l'article 1 du présent arrêté, les prélèvements d'eau pour l'usage d'irrigation dans le milieu naturel (hors réalimentation), réalisés à partir de la date de signature du présent arrêté et au plus tard jusqu'au 31 octobre 2021, dans le périmètre de gestion collective de l'Établissement Public du Marais Poitevin, sont fixés, par zones de gestion définies en annexe 1, comme suit :

	<b>ZONES DE GESTION</b>	<b>VOLUMES AUTORISES (m<sup>3</sup>)</b>
MP1	Sèvre Niortaise amont	2 340 865
MP2	Sèvre Niortaise moyenne	57 206
MP3	Lambon	1 396 341
MP4	Sèvre Niortaise réalimentée	0
MP5.1	Marais Lay	0
MP5.2	Marais Vendée	453 940
MP5.3	Marais Sèvre Niortaise	391 983
MP5.4	Marais Nord Aunis	6 227
MP6	Curé	6 233 373
MP7	Mignon	5 665 173
MP8	Autizes superficiel	213 786
MP9	Vendée	76 027
MP10	Lay	975 193
MP11	Lay réalimenté	3 306 600
MP12	Lay nappes	3 491 245
MP13	Vendée nappes	5 629 669
MP14	Autizes nappes	2 144 004
	<b>TOTAL</b>	<b>32 381 632</b>

Ces prélèvements sont autorisés au titre des rubriques 1.1.2.0, 1.2.1.0 et 1.3.1.0 de la nomenclature annexée à l'article R.214-1 du code de l'environnement.

La répartition de ces volumes entre préleveurs irrigants est détaillée en annexe 2.

Chaque préfet notifiera individuellement aux irrigants de son département, le(s) prélèvement(s) d'eau autorisé(s) ainsi que les conditions de prélèvement à respecter.

Les prélèvements sont réalisés dans le respect des règles définies dans le règlement intérieur de l'OUGC et dans les protocoles de gestion.

L'Établissement Public du Marais Poitevin prendra, en outre, toutes mesures utiles pour assurer la protection des intérêts protégés par l'article L.211-1 du code de l'environnement. Les missions incombant à l'EPMP en tant qu'OUGC restent en vigueur.

Tout point de prélèvement doit être réglementairement autorisé et conforme aux dispositions de l'arrêté du 11 septembre 2003 et doit disposer d'un moyen approprié de mesure ou d'évaluation des volumes prélevés.

Lorsque le prélèvement est effectué par pompage, l'installation est équipée d'un compteur volumétrique à lecture directe permettant de mesurer avec précision et d'afficher en continu et en cumulé les volumes d'eau prélevés. Il est attendu de chaque exploitant d'ouvrage qu'il relève le (ou les) index du (des) compteur(s) dans les règles et conditions définies par l'OUGC dans son règlement intérieur.

En cas de panne de compteur, l'exploitant de l'ouvrage dispose de 48 heures pour signaler le dysfonctionnement à l'Établissement Public du Marais Poitevin et au service en charge de la police de l'eau. La remise en service de l'installation de comptage doit, elle aussi, être signalée dans les 48 heures après réparation.

Chaque exploitant d'ouvrage surveille régulièrement les opérations de prélèvements et s'assure de l'entretien régulier de ses puits, ouvrages et installations de surface de manière à garantir la protection de la ressource en eau. Il permet, à tout moment, aux représentants des services en charge de la police de l'eau, de pénétrer dans leur propriété en vue de procéder à la vérification des installations.

Chaque irrigant doit se conformer à tous les règlements existants ou à intervenir sur la police des eaux. Il est soumis aux contrôles et sanctions prévues au chapitre VI du titre Ier du livre II de la partie législative du code de l'environnement. L'administration est en effet susceptible de procéder à tout type de vérifications pour s'assurer de la bonne application du présent arrêté : transmission des index de consommation, respect des volumes attribués, présence de compteur, conformité des ouvrages, etc.

Dans le cas où l'une des obligations prévues aux articles 1 et 2 ne serait pas satisfaite dans le délai prévu, et indépendamment des poursuites pénales qui pourraient être engagées, l'Établissement Public du Marais Poitevin, s'expose, conformément à l'article L.171-7 du code de l'environnement, à une ou plusieurs des mesures et sanctions administratives mentionnées au I de l'article L.171-7 et au II de l'article L.171-8 du même code.

### **Article 3 : Durée de validité**

Le présent arrêté est valable jusqu'à la signature de l'arrêté valant autorisation unique pluriannuelle des prélèvements d'eau pour l'irrigation agricole sur le bassin versant d'alimentation du Marais poitevin et la notification du plan annuel de répartition de ces prélèvements pour l'année 2021 et au plus tard jusqu'au 31 octobre 2021.

### **Article 4 : Publicité et recours**

Le présent arrêté sera publié au Recueil des Actes Administratifs de la Préfecture des quatre départements et affiché dès réception dans les mairies concernées.

Il peut faire l'objet d'un recours contentieux auprès du Tribunal Administratif de Poitiers dans un délai de deux mois à compter de la date de publication ou de notification.

Le présent arrêté est publié au recueil des actes administratifs des préfectures de la Charente-Maritime, des Deux-Sèvres, de la Vendée et de la Vienne, pendant une durée minimale de 4 mois.

Il sera affiché dès réception pendant au moins un mois dans les mairies des communes du périmètre d'intervention de l'Établissement Public du Marais Poitevin et sera adressé pour information aux présidents des commissions locales de l'eau des schémas d'aménagement et de gestion des eaux concernés.


**Article 5 : Exécution**

Les secrétaires généraux des préfectures des Deux-Sèvres, de la Vienne, de la Charente-Maritime et de la Vendée, les directeurs départementaux des territoires des Deux-Sèvres, de la Vienne, de la Charente-Maritime et de la Vendée, les maires des communes du périmètre d'intervention de l'Établissement Public du Marais Poitevin, sont chargés, chacun en ce qui le concerne, de l'exécution du présent arrêté.

Le 16 AVR. 2021

à Niort,

Le préfet,



**Emmanuel AUBRY**

à La Roche Sur Yon,

Le préfet,



**Benoît BROCARD**

à Poitiers,

La préfète,



**Chantal CASTELNOT**

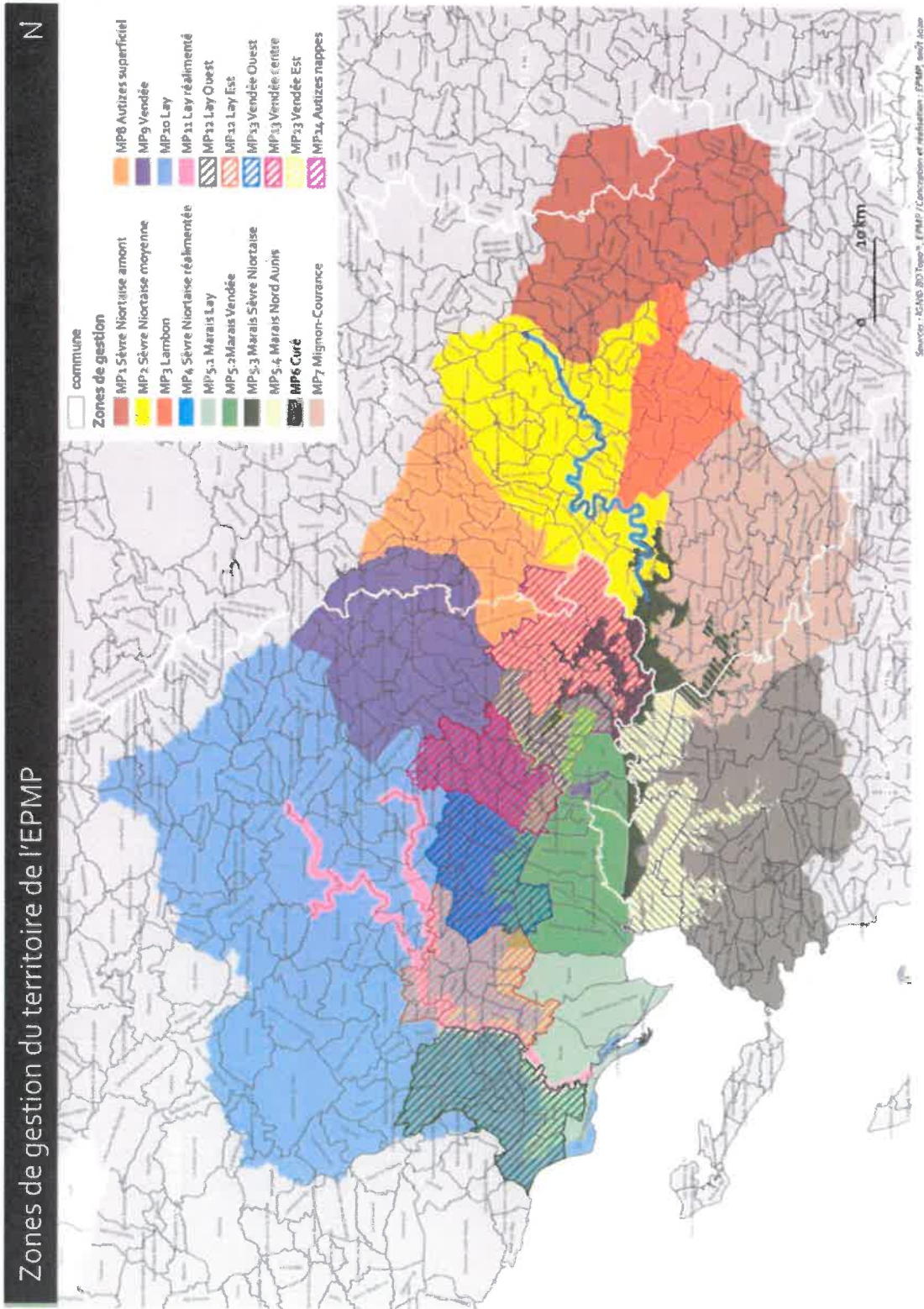
à La Rochelle,

Le préfet,



**Nicolas BASSELIER**

# ANNEXE 1 – Carte des zones de gestion



## **ANNEXE 2 – Répartition nominative des volumes**







ANNEE_CAMPAGNE	USUC	QUALIF. LEVIER	NOM_PROPRIETAIRES	RATION_JOURNALE	NATURE_PAYS	TYPE_DE_PIECE	PERIODE_PAYS	NOM_PT_PAYS	COORDONNEES_GES	DEBIT_JCMV	OPT_PT	COORDONNEES_PT_PAYS	COMMANDE	RELEVANT
2021	EMPP	CA	IB852140	COTRON Olivier	PP85216078	ND	FO	PRINTEMPS/ETE	La Petite Chauvetterie 2	MP13	13	85	85216 STE GEMME LA PLAINE	-
2021	EMPP	CA	IB851500	DURAND Marc	PP85150005	ND	FO	PRINTEMPS/ETE	CHUCHILLON / BOOTH DE L'HOMME	MP13	40	85	85158 MOUZEUIL ST MARTIN	11 863
2021	EMPP	CA	IB850910	EARL A TOUT VENT	PP85091011	ND	FO	PRINTEMPS/ETE	Le Grand Moulin 1	MP13	45	85	85091 DOIX LES FONTAINES	50 569
2021	EMPP	CA	IB850910	EARL A TOUT VENT	PP85091011	ND	FO	PRINTEMPS/ETE	Le Grand Moulin 2	MP13	45	85	85091 DOIX LES FONTAINES	-
2021	EMPP	CA	IB852090	EARL AUGER	PP85209002	ND	FO	PRINTEMPS/ETE	Tire-Loup	MP13	85	85	85209 ST ETIENNE DE BRILLOUET	58 837
2021	EMPP	CA	IB852090	EARL BAZIREAU GUY	PP85209007	ND	FO	PRINTEMPS/ETE	Le Champ des Genets	MP13	120	85	85209 ST ETIENNE DE BRILLOUET	106 153
2021	EMPP	CA	IB852090	EARL BAZIREAU GUY	PP85209008	ND	FO	PRINTEMPS/ETE	Le Bois Groland	MP13	40	85	85209 ST ETIENNE DE BRILLOUET	-
2021	EMPP	CA	IB852090	EARL BIRET Stéphanie	PP85159032	ND	FO	PRINTEMPS/ETE	Guinchin	MP13	60	85	85159 NALLIERS	47 259
2021	EMPP	CA	IB852090	EARL BOURRASSEAU	PP85209003	ND	FO	PRINTEMPS/ETE	Champs des Filles	MP13	60	85	85209 ST ETIENNE DE BRILLOUET	30 382
2021	EMPP	CA	IB852160	EARL BRONDELLE	PP85216016	ND	FO	PRINTEMPS/ETE	Chavigny	MP13	60	85	85216 STE GEMME LA PLAINE	36 904
2021	EMPP	CA	IB851290	EARL DE LAROCQUE	PP85159002	ND	FO	PRINTEMPS/ETE	La Jonchère	MP13	45	85	85159 NALLIERS	11 617
2021	EMPP	CA	IB851580	EARL DES QUATRE VENTS	PP85158011	ND	FO	PRINTEMPS/ETE	Chaigneau	MP13	70	85	85158 MOUZEUIL ST MARTIN	78 230
2021	EMPP	CA	IB852160	EARL F L AUBEPIN	PP85158012	ND	FO	PRINTEMPS/ETE	Billemière	MP13	60	85	85158 MOUZEUIL ST MARTIN	-
2021	EMPP	CA	IB852450	EARL GARREAU	PP85216021	ND	FO	PRINTEMPS/ETE	Les Petites Douardières	MP13	45	85	85216 STE GEMME LA PLAINE	25 914
2021	EMPP	CA	IB852450	EARL GARREAU	PP85216024	ND	FO	PRINTEMPS/ETE	Le Haut Durand	MP13	70	85	85216 LONGEVES	12 939
2021	EMPP	CA	IB852450	EARL GARREAU	PP85216052	ND	FO	PRINTEMPS/ETE	Grand Champ	MP13	0	85	85216 LONGEVES	-
2021	EMPP	CA	IB852160	EARL GRAND CHAMP	PP85216053	ND	FO	PRINTEMPS/ETE	Grand Champ 2	MP13	0	85	85216 STE GEMME LA PLAINE	8 936
2021	EMPP	CA	IB852160	EARL GRAND CHAMP	PP85216054	ND	FO	PRINTEMPS/ETE	Grand Champ 3	MP13	60	85	85216 STE GEMME LA PLAINE	-
2021	EMPP	CA	IB852160	EARL GRAND CHAMP	PP85216055	ND	FO	PRINTEMPS/ETE	Boulinière - moulinette	MP13	40	85	85216 STE GEMME LA PLAINE	-
2021	EMPP	CA	IB852160	EARL GRAND CHAMP	PP85216057	ND	FO	PRINTEMPS/ETE	Vacherie	MP13	0	85	85216 STE GEMME LA PLAINE	-
2021	EMPP	CA	IB852160	EARL GRAND CHAMP	PP85216058	ND	FO	PRINTEMPS/ETE	Grand Abrou/etite Folie/Chav.	MP13	0	85	85216 STE GEMME LA PLAINE	-
2021	EMPP	CA	IB852160	EARL GRAND CHAMP	PP85216076	ND	FO	PRINTEMPS/ETE	Yek	MP13	0	85	85216 STE GEMME LA PLAINE	-
2021	EMPP	CA	IB850910	EARL GUILLOIN	PP85091003	ND	FO	PRINTEMPS/ETE	Champ des Grains Chiron Baudet	MP13	60	85	85091 AUCHAY-SUR-VENDEE	42 185
2021	EMPP	CA	IB850910	EARL GUILLOIN	PP85091008	ND	FO	PRINTEMPS/ETE	Fontaines	MP13	65	85	85091 AUCHAY-SUR-VENDEE	-
2021	EMPP	CA	IB850910	EARL LA BOETTE	PP85080012	ND	FO	PRINTEMPS/ETE	Bailloit	MP13	60	85	85080 DOIX LES FONTAINES	55 992
2021	EMPP	CA	IB850910	EARL LA BOETTE	PP85080013	ND	FO	PRINTEMPS/ETE	La Cuil'le	MP13	60	85	85080 DOIX LES FONTAINES	-
2021	EMPP	CA	IB851590	EARL LA BUYE	PP85121024	ND	FO	PRINTEMPS/ETE	Les Cramallières	MP13	100	85	85121 LE LANGON	116 926
2021	EMPP	CA	IB851590	EARL LA BUYE	PP85159011	ND	FO	PRINTEMPS/ETE	La Buye	MP13	0	85	85159 NALLIERS	-
2021	EMPP	CA	IB851210	EARL LA DURANDIERE	PP85121005	ND	FO	PRINTEMPS/ETE	PRE RACAUD / MAISON NEUVE	MP13	120	85	85044 AUCHAY-SUR-VENDEE	26 808
2021	EMPP	CA	IB851810	EARL LA FRELIERE	PP85181005	ND	FO	PRINTEMPS/ETE	La Frérierie	MP13	80	85	85181 LONGEVES	49 198
2021	EMPP	CA	IB851810	EARL LA FRELIERE	PP85181006	ND	FO	PRINTEMPS/ETE	Possouilly	MP13	95	85	85181 POUILLE	103 598
2021	EMPP	CA	IB852090	EARL LA PAISIERE	PP85209005	ND	FO	PRINTEMPS/ETE	Musee	MP13	35	85	85209 ST ETIENNE DE BRILLOUET	28 551
2021	EMPP	CA	IB852230	EARL LA PETITE TONNELLE	PP85209002	ND	FO	PRINTEMPS/ETE	HIEF GUINCH	MP13	65	85	85209 ST ETIENNE DE BRILLOUET	30 499
2021	EMPP	CA	IB851770	EARL LA RIVIERE	PP85177013	ND	FO	PRINTEMPS/ETE	LES RIVIERES	MP13	0	85	85177 LES VAILLEUR-SUR-VENDEE	1 787
2021	EMPP	CA	IB851210	EARL LA TERRE JAUNE	PP85121012	ND	FO	PRINTEMPS/ETE	LE VIGNEAU 1	MP13	60	85	85121 LE LANGON	87 708
2021	EMPP	CA	IB851210	EARL LA TERRE JAUNE	PP85121013	ND	FO	PRINTEMPS/ETE	LE VIGNEAU 2	MP13	60	85	85121 LE LANGON	-
2021	EMPP	CA	IB851210	EARL LA TERRE JAUNE	PP85121014	ND	FO	PRINTEMPS/ETE	L'ILE	MP13	60	85	85121 LE LANGON	-
2021	EMPP	CA	IB851210	EARL LA TERRE JAUNE	PP85158002	ND	FO	PRINTEMPS/ETE	La Morvière	MP13	55	85	85158 MOUZEUIL ST MARTIN	62 733
2021	EMPP	CA	IB851210	EARL LA TERRE JAUNE	PP85158003	ND	FO	PRINTEMPS/ETE	Vallée Biret	MP13	55	85	85158 MOUZEUIL ST MARTIN	-
2021	EMPP	CA	IB851210	EARL LA TERRE JAUNE	PP85121009	ND	FO	PRINTEMPS/ETE	La Touche	MP13	120	85	85121 LE LANGON	116 976
2021	EMPP	CA	IB850440	EARL LE DOIGNON	PP85121010	ND	FO	PRINTEMPS/ETE	La Touche 2	MP13	60	85	85121 LE LANGON	-
2021	EMPP	CA	IB851260	EARL LE HIEF DU BOIS / GARREAU	PP85044010	ND	FO	PRINTEMPS/ETE	a cr'ôter	MP13	0	85	85044 AUCHAY-SUR-VENDEE	25 543
2021	EMPP	CA	IB851260	EARL LE HIEF DU BOIS / GARREAU	PP85126004	ND	FO	PRINTEMPS/ETE	Les Petites Douardières	MP13	70	85	85126 LONGEVES	84 068
2021	EMPP	CA	IB851590	EARL LE JACQUET	PP85159012	ND	FO	PRINTEMPS/ETE	Le Haut Durand	MP13	70	85	85159 NALLIERS	-
2021	EMPP	CA	IB851590	EARL LE JACQUET	PP85159013	ND	FO	PRINTEMPS/ETE	Le Hief Jaquet	MP13	55	85	85159 NALLIERS	80 219
2021	EMPP	CA	IB851210	EARL LE LINAUD	PP85121022	ND	FO	PRINTEMPS/ETE	Le Chiron Du Timbre	MP13	55	85	85121 LE LANGON	-
2021	EMPP	CA	IB851210	EARL LE LINAUD	PP85121021	ND	FO	PRINTEMPS/ETE	La Touche ou Le Linaud	MP13	55	85	85121 LE LANGON	33 295
2021	EMPP	CA	IB851210	EARL LE MOULIN DES LIGNES	PP85121001	ND	FO	PRINTEMPS/ETE	Grossin	MP13	70	85	85121 LE LANGON	99 050
2021	EMPP	CA	IB851210	EARL LE MOULIN DES LIGNES	PP85121003	ND	FO	PRINTEMPS/ETE	Le Moulin des Lignes	MP13	60	85	85121 LE LANGON	-
2021	EMPP	CA	IB852740	EARL LE NOYER	PP85158039	ND	FO	PRINTEMPS/ETE	Le Jarry	MP13	65	85	85158 MOUZEUIL ST MARTIN	37 389
2021	EMPP	CA	IB850910	EARL LE PAHU	PP85126002	ND	FO	PRINTEMPS/ETE	Pahu	MP13	55	85	85126 LONGEVES	43 815
2021	EMPP	CA	IB852090	EARL L'ECOSSIERE	PP85209003	ND	FO	PRINTEMPS/ETE	Champs des Filles	MP13	60	85	85209 ST ETIENNE DE BRILLOUET	30 909
2021	EMPP	CA	IB850440	EARL LES CHAMPS	PP85044002	ND	FO	PRINTEMPS/ETE	Dognon	MP13	25	85	85044 AUCHAY-SUR-VENDEE	22 685
2021	EMPP	CA	IB850440	EARL LES CHAMPS	PP85044003	ND	FO	PRINTEMPS/ETE	CHAMPS 1	MP13	8	85	85044 AUCHAY-SUR-VENDEE	-
2021	EMPP	CA	IB850440	EARL LES CHAMPS	PP85044004	ND	FO	PRINTEMPS/ETE	CHAMPS 2	MP13	8	85	85044 AUCHAY-SUR-VENDEE	-
2021	EMPP	CA	IB850440	EARL LES CHAMPS	PP85092001	ND	FO	PRINTEMPS/ETE	St Messard	MP13	20	85	85092 FONTENAY LE COMTE	-
2021	EMPP	CA	IB850440	EARL LES CHAMPS	PP85148001	ND	FO	PRINTEMPS/ETE	Chotard 1	MP13	22	85	85148 MONTREUIL	-
2021	EMPP	CA	IB852160	EARL LES GARRIGUES	PP85216054	ND	FO	PRINTEMPS/ETE	La Touche	MP13	43	85	85209 ST ETIENNE DE BRILLOUET	40 637
2021	EMPP	CA	IB852160	EARL LES GRANGES DE L'A.B.L.	PP85216055	ND	FO	PRINTEMPS/ETE	Grand Champ 3	MP13	60	85	85216 STE GEMME LA PLAINE	60 765
2021	EMPP	CA	IB852440	EARL LES LONGEVES (CAQUINEAU Gilles)	PP85148013	ND	FO	PRINTEMPS/ETE	Les Fontaines	MP13	50	85	85148 MONTREUIL	59 769
2021	EMPP	CA	IB851210	EARL LES ROCHES	PP85121017	ND	FO	PRINTEMPS/ETE	Les Chaumes	MP13	70	85	85121 LE LANGON	20 702
2021	EMPP	CA	IB851210	EARL LES ROCHES	PP85121018	ND	FO	PRINTEMPS/ETE	Les Flassas ou vallée bossard	MP13	45	85	85121 LE LANGON	117 069
2021	EMPP	CA	IB851810	EARL LES TERRES DOUCES	PP85181001	ND	FO	PRINTEMPS/ETE	Chamignat	MP13	75	85	85181 POUILLE	84 643
2021	EMPP	CA	IB851810	EARL LES TERRES DOUCES	PP85181002	ND	FO	PRINTEMPS/ETE	Coudrouze	MP13	45	85	85181 POUILLE	-
2021	EMPP	CA	IB851770	EARL LES TILLEULS	PP85177004	ND	FO	PRINTEMPS/ETE	L'ANGROU	MP13	55	85	85177 LES VAILLEUR-SUR-VENDEE	6 255
2021	EMPP	CA	IB851770	EARL LES TILLEULS	PP85177002	ND	FO	PRINTEMPS/ETE	Chapelle	MP13	60	85	85177 LES VAILLEUR-SUR-VENDEE	9 575
2021	EMPP	CA	IB851590	EARL MARGUERITE	PP85158020	ND	FO	PRINTEMPS/ETE	Le Grand Nezè	MP13	55	85	85158 MOUZEUIL ST MARTIN	87 181
2021	EMPP	CA	IB851590	EARL MARGUERITE	PP85158021	ND	FO	PRINTEMPS/ETE	La Grande Morvière	MP13	45	85	85158 MOUZEUIL ST MARTIN	-
2021	EMPP	CA	IB851590	EARL MARGUERITE	PP85158022	ND	FO	PRINTEMPS/ETE	Le Petit Nezè	MP13	35	85	85158 MOUZEUIL ST MARTIN	-
2021	EMPP	CA	IB850440	EARL NESDEAU	PP85044005	ND	FO	PRINTEMPS/ETE	Morelles Madeboeuf	MP13	70	85	85044 AUCHAY-SUR-VENDEE	118 236
2021	EMPP	CA	IB850440	EARL NESDEAU	PP85044006	ND	FO	PRINTEMPS/ETE	Les Terres Noires	MP13	55	85	85044 AUCHAY-SUR-VENDEE	-
2021	EMPP	CA	IB851260	EARL PENVELOE	PP85092002	ND	FO	PRINTEMPS/ETE	Chiron Baudet	MP13	50	85	85148 MONTREUIL	-
2021	EMPP	CA	IB851740	EARL POISSVILLE	PP85174008	ND	FO	PRINTEMPS/ETE	Garnison	MP13	60	85	85092 FONTENAY LE COMTE	41 957
2021	EMPP	CA	IB852160	EARL QUILLETTE	PP85216031	ND	FO	PRINTEMPS/ETE	Cave de la Bourlière	MP13	65	85	85174 PETOSSE	12 641
2021	EMPP	CA	IB852160	EARL QUILLETTE	PP85216032	ND	FO	PRINTEMPS/ETE	Quillette	MP13	50	85	85216 STE GEMME LA PLAINE	78 849
2021	EMPP	CA	IB850440	EARL RAGOT BAPTISTE	PP85044008	ND	FO	PRINTEMPS/ETE	PRE RACAUD / MAISON NEUVE	MP13	120	85	85044 AUCHAY-SUR-VENDEE	30 70



ANNEE_CAMPAGNE	ORGANISME	CHIFFRE D'AFFAIRES	ANNEE	NOM_PONT_PRIVY	NATURE_PBS	TYPE_DE_PASSE	PERIODE_PRIVY	NOM_PT_PRIVY	COORDONNEES	DEPART	CPV_PT	COORDONNEES_PT	CHIFFRE D'AFFAIRES	VOLUME ALPHABETIQUE
2021	EMPM	CA_79	18792140	EARL DE BIHARD	PP79216003	ND	FO	PRINTEMPS/ETE	La Voute	MP3	70	79 79216	PRAHECO	55 518
2021	EMPM	CA_79	18792140	EARL DE BIHARD	PP79216003	ND	FO	PRINTEMPS/ETE	Le Buisson 2	MP3	140	79 79216	PRAHECO	76 099
2021	EMPM	CA_79	18792140	EARL DE BIHARD	PP79216003	ND	FO	PRINTEMPS/ETE	Le Bourg	MP3	36	79 79216	THORIGNE	27 442
2021	EMPM	CA_79	18792140	EARL DE BIHARD	PP79216003	ND	FO	PRINTEMPS/ETE	Le Bourg	MP3	5	79 79216	THORIGNE	-
2021	EMPM	CA_79	18792140	EARL DE BIHARD	PP79216003	ND	FO	PRINTEMPS/ETE	Brochain	MP3	30	79 79216	THORIGNE	-
2021	EMPM	CA_79	18792140	EARL DE BIHARD	PP79216003	ND	FO	PRINTEMPS/ETE	Le Bourg	MP3	8	79 79216	THORIGNE	-
2021	EMPM	CA_79	18792140	EARL DE BIHARD	PP79216003	ND	FO	PRINTEMPS/ETE	Le Rallet	MP3	45	79 79216	THORIGNE	-
2021	EMPM	CA_79	18792140	EARL DE BIHARD	PP79216003	ND	FO	PRINTEMPS/ETE	Brochain	MP3	50	79 79216	THORIGNE	17 255
2021	EMPM	CA_79	18792140	EARL DE BIHARD	PP79216003	ND	FO	PRINTEMPS/ETE	Chalouse	MP3	75	79 79216	STE BLANDINE	33 455
2021	EMPM	CA_79	18792140	EARL DE BIHARD	PP79216003	ND	FO	PRINTEMPS/ETE	La Fosse de Paix	MP3	205	79 79216	PRAHECO	1 050
2021	EMPM	CA_79	18792140	EARL DE BIHARD	PP79216003	ND	FO	PRINTEMPS/ETE	Balgne Chien	MP3	1201	79 79216	PRAHECO	76 675
2021	EMPM	CA_79	18792140	EARL DE BIHARD	PP79216003	ND	FO	PRINTEMPS/ETE	L'Arcanaide	MP3	15	79 79216	ST MARTIN DE BERNEGUE	-
2021	EMPM	CA_79	18792140	EARL DE BIHARD	PP79216003	ND	FO	PRINTEMPS/ETE	La Monge	MP3	35	79 79216	ST MARTIN DE BERNEGUE	-
2021	EMPM	CA_79	18792140	EARL DE BIHARD	PP79216003	ND	FO	PRINTEMPS/ETE	Chantelay Est	MP3	40	79 79216	FRESSINES	14 413
2021	EMPM	CA_79	18792140	EARL DE BIHARD	PP79216003	ND	FO	PRINTEMPS/ETE	La Grange	MP3	60	79 79216	AIFFRES	17 295
2021	EMPM	CA_79	18792140	EARL DE BIHARD	PP79216003	ND	FO	PRINTEMPS/ETE	Les Piquerelles	MP3	120	79 79216	MOUGON	101 898
2021	EMPM	CA_79	18792140	EARL DE BIHARD	PP79216003	ND	FO	PRINTEMPS/ETE	Les Piquerelles	MP3	60	79 79216	MOUGON	-
2021	EMPM	CA_79	18792140	EARL DE BIHARD	PP79216003	ND	FO	PRINTEMPS/ETE	Algonny	MP3	90	79 79216	ST SYMPHORIEN	54 307
2021	EMPM	CA_79	18792140	EARL DE BIHARD	PP79216003	ND	FO	PRINTEMPS/ETE	La Plaine de Pied Babain	MP3	20	79 79216	ST SYMPHORIEN	28 825
2021	EMPM	CA_79	18792140	EARL DE BIHARD	PP79216003	ND	FO	PRINTEMPS/ETE	Terrennaud	MP3	30	79 79216	ST MARTIN DE BERNEGUE	14 413
2021	EMPM	CA_79	18792140	EARL DE BIHARD	PP79216003	ND	FO	PRINTEMPS/ETE	Terrennaud	MP3	30	79 79216	ST MARTIN DE BERNEGUE	14 413
2021	EMPM	CA_79	18792140	EARL DE BIHARD	PP79216003	ND	FO	PRINTEMPS/ETE	Le Bulson	MP3	70	79 79216	AIFFRES	41 566
2021	EMPM	CA_79	18792140	EARL DE BIHARD	PP79216003	ND	FO	PRINTEMPS/ETE	Les Piquerelles	MP3	60	79 79216	MOUGON	81 287
2021	EMPM	CA_79	18792140	EARL DE BIHARD	PP79216003	ND	FO	PRINTEMPS/ETE	Les Aspales	MP3	60	79 79216	MOUGON	-
2021	EMPM	CA_79	18792140	EARL DE BIHARD	PP79216003	ND	FO	PRINTEMPS/ETE	Le Frénaux	MP3	125	79 79216	MOUGON	95 124
2021	EMPM	CA_79	18792140	EARL DE BIHARD	PP79216003	ND	FO	PRINTEMPS/ETE	Les Vigneaux	MP3	40	79 79216	PRAHECO	-
2021	EMPM	CA_79	18792140	EARL DE BIHARD	PP79216003	ND	FO	PRINTEMPS/ETE	Les Aplanies	MP3	45	79 79216	AIFFRES	61 974
2021	EMPM	CA_79	18792140	EARL DE BIHARD	PP79216003	ND	FO	PRINTEMPS/ETE	Beauchamp	MP3	75	79 79216	ST SYMPHORIEN	-
2021	EMPM	CA_79	18792140	EARL DE BIHARD	PP79216003	ND	FO	PRINTEMPS/ETE	Fief Juyeux	MP3	70	79 79216	AIFFRES	163 901
2021	EMPM	CA_79	18792140	EARL DE BIHARD	PP79216003	ND	FO	PRINTEMPS/ETE	Le Pavillon	MP3	100	79 79216	AIFFRES	96 738
2021	EMPM	CA_79	18792140	EARL DE BIHARD	PP79216003	ND	FO	PRINTEMPS/ETE	Mortigny	MP3	120	79 79216	AIFFRES	-
2021	EMPM	CA_79	18792140	EARL DE BIHARD	PP79216003	ND	FO	PRINTEMPS/ETE	Ligny 2	MP3	120	79 79216	NIORT	-
2021	EMPM	CA_79	18792140	EARL DE BIHARD	PP79216003	ND	FO	PRINTEMPS/ETE	Ligny 1	MP3	60	79 79216	NIORT	-
2021	EMPM	CA_79	18792140	EARL DE BIHARD	PP79216003	ND	FO	PRINTEMPS/ETE	Les Grandes Versennes	MP3	60	79 79216	MOUGON	84 804
2021	EMPM	CA_79	18792140	EARL DE BIHARD	PP79216003	ND	FO	PRINTEMPS/ETE	Les Coteaux	MP3	35	79 79216	PRAHECO	32 746
2021	EMPM	CA_79	18792140	EARL DE BIHARD	PP79216003	ND	FO	PRINTEMPS/ETE	Fief Bréand	MP3	25	79 79216	STE BLANDINE	28 825
2021	EMPM	CA_79	18792140	EARL DE BIHARD	PP79216003	ND	FO	PRINTEMPS/ETE	La Pomerle	MP3	80	79 79216	AIFFRES	36 378
2021	EMPM	CA_85	18851101	ASSOCIATION LA BRIQUETERIE ACH-OF	PP17218002	CAN	PES	PRINTEMPS/ETE	les petites alouettes	MP52	0	17 17218	MARANS	-
2021	EMPM	CA_85	18851101	ASSOCIATION LA BRIQUETERIE ACH-OF	PP17218002	CAN	PES	PRINTEMPS/ETE	parcelle 2S	MP52	0	17 17218	MARANS	-
2021	EMPM	CA_85	18851101	ASSOCIATION LA BRIQUETERIE ACH-OF	PP17218002	CAN	PES	PRINTEMPS/ETE	Canal de Pomerle	MP52	10	85 85111	L ILE D ELLE	5 817
2021	EMPM	CA_85	18851101	ASSOCIATION LA BRIQUETERIE ACH-OF	PP17218002	CAN	PES	PRINTEMPS/ETE	Fossé	MP52	0	85 85111	L ILE D ELLE	1 939
2021	EMPM	CA_85	1885042001	EARL BERTHOLET	PP85042001	CAN	PES	PRINTEMPS/ETE	Le Sableau/Morals du Devant	MP52	65	85 85042	CHAILLE LES MARAIS	-
2021	EMPM	CA_85	1885042001	EARL BERTHOLET	PP85042001	CAN	PES	PRINTEMPS/ETE	Le Plessis	MP52	0	17 17218	MARANS	77 648
2021	EMPM	CA_85	1885042001	EARL BERTHOLET	PP85042001	CAN	PES	PRINTEMPS/ETE	MOBILE 1 BLEU	MP52	0	85 85042	CHAILLE LES MARAIS	-
2021	EMPM	CA_85	1885042001	EARL BERTHOLET	PP85042001	CAN	PES	PRINTEMPS/ETE	MOBILE 2 ORANGE	MP52	0	85 85042	CHAILLE LES MARAIS	-
2021	EMPM	CA_85	1885042001	EARL BERTHOLET	PP85042001	CAN	PES	PRINTEMPS/ETE	MOBILE 3 ROUGE	MP52	0	85 85042	CHAILLE LES MARAIS	-
2021	EMPM	CA_85	1885042001	EARL BERTHOLET	PP85042001	CAN	PES	PRINTEMPS/ETE	La Pitance	MP52	0	85 85042	CHAILLE LES MARAIS	-
2021	EMPM	CA_85	1885042001	EARL BERTHOLET	PP85042001	CAN	PES	PRINTEMPS/ETE	Le Gros Sillon	MP52	0	85 85042	CHAILLE LES MARAIS	-
2021	EMPM	CA_85	1885042001	EARL BERTHOLET	PP85042001	CAN	PES	PRINTEMPS/ETE	Salnte Marie	MP52	0	85 85267	STE RADEGONDE DES NOYERS	-
2021	EMPM	CA_85	1885042001	EARL BERTHOLET	PP85042001	CAN	PES	PRINTEMPS/ETE	Sauvagnac	MP52	0	85 85267	STE RADEGONDE DES NOYERS	-
2021	EMPM	CA_85	1885042001	EARL BERTHOLET	PP85042001	CAN	PES	PRINTEMPS/ETE	Les Beaudulbères	MP52	0	85 85297	TRIAIZE	-
2021	EMPM	CA_85	1885042001	EARL BERTHOLET	PP85042001	CAN	PES	PRINTEMPS/ETE	Le grand marais	MP52	90	85 85286	LA TAILLEE	-
2021	EMPM	CA_85	1885042001	EARL BERTHOLET	PP85042001	CAN	PES	PRINTEMPS/ETE	Les Patis	MP52	0	85 85286	LA TAILLEE	-
2021	EMPM	CA_85	1885042001	EARL BERTHOLET	PP85042001	CAN	PES	PRINTEMPS/ETE	triaize	MP52	0	85 85297	TRIAIZE	-
2021	EMPM	CA_85	18852160	EARL GRAND CHAMP	PP85216001	CAN	PES	PRINTEMPS/ETE	SENECHAL	MP52	0	85 85216	STE GEMME LA PLAINE	13 087
2021	EMPM	CA_85	18852160	EARL GRAND CHAMP	PP85216001	CAN	PES	PRINTEMPS/ETE	VILLETTE	MP52	0	85 85267	STE RADEGONDE DES NOYERS	-
2021	EMPM	CA_85	18852160	EARL GRAND CHAMP	PP85216001	CAN	PES	PRINTEMPS/ETE	BARVINNE	MP52	0	85 85297	TRIAIZE	-
2021	EMPM	CA_85	18852160	EARL GRAND CHAMP	PP85216001	CAN	PES	PRINTEMPS/ETE	GRAVILLE (à préciser)	MP52	0	85 85303	VIX	1 000
2021	EMPM	CA_85	18853030	EARL LA MARQUISERIE	PP85303001	NA	PES	PRINTEMPS/ETE	marais du devant F468 469 470	MP52	0	17 17218	MARANS	-
2021	EMPM	CA_85	18853030	EARL LA MARQUISERIE	PP85303001	NA	PES	PRINTEMPS/ETE	SAINT ROMAN	MP52	50	85 85080	DOIX LES FONTAINES	18 439
2021	EMPM	CA_85	18853030	EARL LA MARQUISERIE	PP85303001	NA	PES	PRINTEMPS/ETE	BOIS DE DOIX	MP52	50	85 85080	DOIX LES FONTAINES	-
2021	EMPM	CA_85	18853030	EARL LA MARQUISERIE	PP85303001	NA	PES	PRINTEMPS/ETE	les cailloux	MP52	0	85 85303	VIX	1 939
2021	EMPM	CA_85	18853030	EARL LA MARQUISERIE	PP85303001	NA	PES	PRINTEMPS/ETE	A PRECISER	MP52	0	85 85303	VIX	1 000
2021	EMPM	CA_85	18853030	EARL LA MARQUISERIE	PP85303001	NA	PES	PRINTEMPS/ETE	le moulin de la Roche 1	MP52	100	85 85092	FONTENAY LE COMTE	55 258
2021	EMPM	CA_85	18853030	EARL LA MARQUISERIE	PP85303001	NA	PES	PRINTEMPS/ETE	MARQUISERIE DEMANDE 2	MP52	0	85 85303	VIX	1 000
2021	EMPM	CA_85	18853030	EARL LA MARQUISERIE	PP85303001	NA	PES	PRINTEMPS/ETE	le Bas des Coteaux	MP52	0	85 85042	CHAILLE LES MARAIS	5 817
2021	EMPM	CA_85	18853030	EARL LA MARQUISERIE	PP85303001	NA	PES	PRINTEMPS/ETE	VENDEE	MP52	125	85 85177	LES VELLURE-SUR-VENDEE	-
2021	EMPM	CA_85	18853030	EARL LA MARQUISERIE	PP85303001	NA	PES	PRINTEMPS/ETE	BALISIER 1	MP52	70	85 85105	LE GUE DE VELLURE	33 930
2021	EMPM	CA_85	18853030	EARL LA MARQUISERIE	PP85303001	NA	PES	PRINTEMPS/ETE	BALISIER 2 - Fixe	MP52	20	85 85303	VIX	-
2021	EMPM	CA_85	18853030	EARL LA MARQUISERIE	PP85303001	NA	PES	PRINTEMPS/ETE	BALISIER 3 - MOTOPOMPE 1	MP52	0	85 85303	VIX	-
2021	EMPM	CA_85	18853030	EARL LA MARQUISERIE	PP85303001	NA	PES	PRINTEMPS/ETE	BALISIER 4 - MOTOPOMPE 2	MP52	0	85 85303	VIX	-
2021	EMPM	CA_85	18853030	EARL LA MARQUISERIE	PP85303001	NA	PES	PRINTEMPS/ETE	GUE DE VELLURE	MP52	40	85 85105	LE GUE DE VELLURE	27 344
2021	EMPM	CA_85	18853030	EARL LA MARQUISERIE	PP85303001	NA	PES	PRINTEMPS/ETE	POMPE MOBILE	MP52	0	85 85303	VIX	-
2021	EMPM	CA_85	18853030	EARL LA MARQUISERIE	PP85303001	NA	PES	PRINTEMPS/ETE	Souffise	MP52	50	85 85111	L ILE D ELLE	3 878
2021	EMPM	CA_85	18853030	EARL LA MARQUISERIE	PP85303001	NA	PES	PRINTEMPS/ETE	le marais	MP52	0	85 85042	CHAILLE LES MARAIS	-
2021	EMPM													









N° ANNEE	CAMPAGNE	ORGANISME	CHAMP	HECTARES	USAGES	NOM_POMME_PREV	NATURE	TYPE	PRELEVEMENT	PERSONNEL	NOM_POMME	COORDONNEES	DATE	HECTARES	USAGES	DATE	HECTARES	USAGES	DATE	HECTARES	USAGES	DATE	HECTARES	USAGES
2021	EPMP	CA_79	IB791300	EARL DE LA BROUTE	NIS	PF79130005	NIS	FO	PRINTEMPS/ETE		Les Grands Chambeaux	MP7	40	79	79130	FRONTENAY ROHAN ROHAN	-	-	-	-	-	-	18 331	
2021	EPMP	CA_79	IB791270	EARL DE LA CROIX	NIS	PF79127005	NIS	FO	PRINTEMPS/ETE		Les grandes versennes	MP7	55	37	17127	COURCOUR	-	-	-	-	-	-	12 223	
2021	EPMP	CA_79	IB791270	EARL DE LA CROIX	NIS	PF79127015	NIS	FO	PRINTEMPS/ETE		LA REGANE	MP7	55	37	17127	COURCOUR	-	-	-	-	-	-	16 288	
2021	EPMP	CA_79	IB791270	EARL DE L'ABBAYE	NIS	PF79127034	NIS	FO	PRINTEMPS/ETE		LA BESSE - LA BOELLE - ZC 2B	MP7	35	27	17127	COURCOUR	-	-	-	-	-	-	36 658	
2021	EPMP	CA_79	IB791210	EARL DE LAURIERE	NIS	PF79121001	NIS	FO	PRINTEMPS/ETE		Le Fief de Ribray	MP7	60	79	79112	EPANNES	-	-	-	-	-	-	45 706	
2021	EPMP	CA_79	IB791210	EARL DE LAURIERE	NIS	PF79121002	NIS	FO	PRINTEMPS/ETE		Le Chateau	MP7	45	79	79112	EPANNES	-	-	-	-	-	-	30 431	
2021	EPMP	CA_79	IB790310	EARL DE NANTEUIL	NIS	PF79031003	NIS	FO	PRINTEMPS/ETE		Fief du Moulin a vent	MP7	50	79	79112	EPANNES	-	-	-	-	-	-	45 706	
2021	EPMP	CA_79	IB790310	EARL DE NANTEUIL	NIS	PF79031007	NIS	FO	PRINTEMPS/ETE		Linailles	MP7	15	79	79031	BEAUVOIR SUR NIORT	-	-	-	-	-	-	34 229	
2021	EPMP	CA_79	IB790310	EARL DE NANTEUIL	NIS	PF79227001	ND	FO	PRINTEMPS/ETE		Linailles	MP7	60	79	79227	LA REVETION	-	-	-	-	-	-	15 588	
2021	EPMP	CA_79	IB792300	EARL DES ECOLES	NIS	PF79230040	NIS	FO	PRINTEMPS/ETE		Pompe tracteur sur CASE IH	MP7	0	17	17332	CRAMCHABAN	-	-	-	-	-	-	-	-
2021	EPMP	CA_79	IB792300	EARL DES ECOLES	NIS	PF79230042	NIS	FO	PRINTEMPS/ETE		Pompe tracteur sur John Deere	MP7	0	17	17332	CRAMCHABAN	-	-	-	-	-	-	-	-
2021	EPMP	CA_79	IB792300	EARL DES ECOLES	NIS	PF79230044	NIS	FO	PRINTEMPS/ETE		Moteur Lanbordin	MP7	0	17	17332	CRAMCHABAN	-	-	-	-	-	-	-	-
2021	EPMP	CA_79	IB791320	EARL DES ECOLES	NIS	PF79132043	NIS	FO	PRINTEMPS/ETE		Groupe moteur vert IH	MP7	0	17	17132	CRAMCHABAN	-	-	-	-	-	-	-	-
2021	EPMP	CA_79	IB791320	EARL DES ECOLES	NIS	PF79132044	NIS	FO	PRINTEMPS/ETE		Pompe tracteur sur Deutz	MP7	0	17	17132	CRAMCHABAN	-	-	-	-	-	-	-	-
2021	EPMP	CA_79	IB791320	EARL DES ECOLES	NIS	PF79132056	NIS	R30	PRINTEMPS/ETE			MP7	0	17	17132	CRAMCHABAN	-	-	-	-	-	-	-	-
2021	EPMP	CA_79	IB791320	EARL DES FRUITIERS	NIS	PF79132004	NIS	FO	PRINTEMPS/ETE		LES 4 MAISONS- LES CHAMPS AU P	MP7	150	17	17132	CRAMCHABAN	-	-	-	-	-	-	189 313	
2021	EPMP	CA_79	IB792210	EARL DES JONCHERES	NIS	PF79221005	NIS	FO	PRINTEMPS/ETE		FIEF DE LA TOUR-LA GARENNE	MP7	250	17	17221	MARSAIS	-	-	-	-	-	-	-	-
2021	EPMP	CA_79	IB792210	EARL DES JONCHERES	NIS	PF79221006	NIS	FO	PRINTEMPS/ETE		FIEF DE LA TOUR - Stockage	MP7	200	17	17221	MARSAIS	-	-	-	-	-	-	-	-
2021	EPMP	CA_79	IB792210	EARL DES JONCHERES	NIS	PF79221007	NIS	FO	PRINTEMPS/ETE		Marais - LES MOTTES	MP7	200	17	17221	MARSAIS	-	-	-	-	-	-	-	-
2021	EPMP	CA_79	IB792210	EARL DES JONCHERES	NIS	PF79221008	NIS	FO	PRINTEMPS/ETE		BOISSE - FIEF DE LA TOUR	MP7	150	17	17221	MARSAIS	-	-	-	-	-	-	-	-
2021	EPMP	CA_79	IB792210	EARL DES JONCHERES	NIS	PF79221009	NIS	FO	PRINTEMPS/ETE		BOISSE - LE GUIBOIS - 5	MP7	70	17	17221	MARSAIS	-	-	-	-	-	-	-	-
2021	EPMP	CA_79	IB791660	EARL DES NOUES	NIS	PF79031001	NIS	FO	PRINTEMPS/ETE		Petite Courlonge	MP7	70	79	79031	BEAUVOIR SUR NIORT	-	-	-	-	-	-	24 442	
2021	EPMP	CA_79	IB791660	EARL DES NOUES	NIS	PF79031002	NIS	FO	PRINTEMPS/ETE		Les grols	MP7	50	79	79031	BEAUVOIR SUR NIORT	-	-	-	-	-	-	-	-
2021	EPMP	CA_79	IB791660	EARL DES NOUES	NIS	PF79166003	NIS	FO	PRINTEMPS/ETE		Verrines ouest	MP7	50	79	79166	MARIGNY	-	-	-	-	-	-	-	-
2021	EPMP	CA_79	IB791660	EARL DES NOUES	NIS	PF79166020	NIS	FO	PRINTEMPS/ETE		La Noue	MP7	50	79	79166	MARIGNY	-	-	-	-	-	-	-	-
2021	EPMP	CA_79	IB793940	EARL DU GRAND CERCOUX	NIS	PF79394005	NIS	FO	PRINTEMPS/ETE		LE GRAND CERCOUX	MP7	25	17	17394	ST SATURNIN DU BOIS	-	-	-	-	-	-	34 229	
2021	EPMP	CA_79	IB792200	EARL DU GRAND JOUET	NIS	PF79220005	NIS	FO	PRINTEMPS/ETE		La Pièce Est	MP7	40	79	79170	MAUZE SUR LE MIGNON	-	-	-	-	-	-	42 773	
2021	EPMP	CA_79	IB792200	EARL DU GRAND JOUET	NIS	PF79046004	NIS	FO	PRINTEMPS/ETE		Claiege 1	MP7	30	79	79046	LE BOURDET	-	-	-	-	-	-	-	-
2021	EPMP	CA_79	IB792200	EARL DU GRAND JOUET	NIS	PF79220003	NIS	FO	PRINTEMPS/ETE		Le Grand Jouet	MP7	40	79	79220	PRIN DEVRANCON	-	-	-	-	-	-	-	-
2021	EPMP	CA_79	IB792570	EARL DU MARAIS DE LA COUARDE	NIS	PF79257002	NIS	FO	PRINTEMPS/ETE		Claiege 2	MP7	30	79	79220	PRIN DEVRANCON	-	-	-	-	-	-	-	-
2021	EPMP	CA_79	IB791660	EARL DU MARAIS	NIS	PF79166004	NIS	FO	PRINTEMPS/ETE		La Cognasse	MP7	55	79	79166	ST HILAIRE LA PALUD	-	-	-	-	-	-	24 442	
2021	EPMP	CA_79	IB792200	EARL DU MOTRON	NIS	PF79182001	NIS	FO	PRINTEMPS/ETE		La Fagnée	MP7	40	79	79182	MARIGNY	-	-	-	-	-	-	24 442	
2021	EPMP	CA_79	IB792200	EARL DU MOTRON	NIS	PF79182002	NIS	FO	PRINTEMPS/ETE		LES CHAMPS DU CHENE - BEGUES -	MP7	45	17	17182	LA GREVE SUR MIGNON	-	-	-	-	-	-	24 442	
2021	EPMP	CA_79	IB792200	EARL DU MOTRON	NIS	PF79182003	NIS	FO	PRINTEMPS/ETE		Champ Muré	MP7	35	17	17182	LA GREVE SUR MIGNON	-	-	-	-	-	-	-	-
2021	EPMP	CA_79	IB792200	EARL DU MOTRON	NIS	PF79182004	NIS	R30	PRINTEMPS/ETE			MP7	0	17	17182	CRAMCHABAN	-	-	-	-	-	-	-	-
2021	EPMP	CA_79	IB792200	EARL DU MOTRON	NIS	PF79220010	NIS	R29	PRINTEMPS/ETE			MP7	0	17	17201	LA LAIGNE	-	-	-	-	-	-	114 379	
2021	EPMP	CA_79	IB792290	EARL JC	NIS	PF79170013	NIS	FO	PRINTEMPS/ETE		Fief du Grand Bitard	MP7	60	79	79170	MAUZE SUR LE MIGNON	-	-	-	-	-	-	48 883	
2021	EPMP	CA_79	IB792290	EARL JC	NIS	PF79170014	NIS	FO	PRINTEMPS/ETE		Fief du Grand Bitard	MP7	80	79	79170	MAUZE SUR LE MIGNON	-	-	-	-	-	-	-	-
2021	EPMP	CA_79	IB791660	EARL LA CHARRIERIE	NIS	PF79166005	NIS	FO	PRINTEMPS/ETE		Les Grols Est	MP7	50	79	79166	MARIGNY	-	-	-	-	-	-	-	-
2021	EPMP	CA_79	IB791660	EARL LA CHARRIERIE	NIS	PF79170007	NIS	FO	PRINTEMPS/ETE		Plaisance	MP7	40	79	79170	MAUZE SUR LE MIGNON	-	-	-	-	-	-	35 245	
2021	EPMP	CA_79	IB790900	EARL LA GORRE	NIS	PF79090006	NIS	FO	PRINTEMPS/ETE		Les Deux Versennes	MP7	70	79	79009	AMJURE	-	-	-	-	-	-	39 449	
2021	EPMP	CA_79	IB793940	EARL LA MAISON NEUVE	NIS	PF79132047	NIS	R27	PRINTEMPS/ETE			MP7	0	17	17132	CRAMCHABAN	-	-	-	-	-	-	88 904	
2021	EPMP	CA_79	IB793940	EARL LA MAISON NEUVE	NIS	PF79132061	NIS	R27	PRINTEMPS/ETE			MP7	0	17	17132	CRAMCHABAN	-	-	-	-	-	-	-	-
2021	EPMP	CA_79	IB793940	EARL LA MAISON NEUVE	NIS	PF79132062	NIS	R27	PRINTEMPS/ETE			MP7	0	17	17132	CRAMCHABAN	-	-	-	-	-	-	-	-
2021	EPMP	CA_79	IB793940	EARL LA MAISON NEUVE	NIS	PF79132063	NIS	R27	PRINTEMPS/ETE			MP7	0	17	17132	CRAMCHABAN	-	-	-	-	-	-	-	-
2021	EPMP	CA_79	IB793940	EARL LA MAISON NEUVE	NIS	PF79394011	NIS	FO	PRINTEMPS/ETE		FIEF D'AMILLY - ZR 102 - + RES	MP7	60	17	17394	ST SATURNIN DU BOIS	-	-	-	-	-	-	15 276	
2021	EPMP	CA_79	IB793940	EARL LA MAISON NEUVE	NIS	PF79394005	NIS	FO	PRINTEMPS/ETE		LES Terres de Cours	MP7	50	79	79046	LE BOURDET	-	-	-	-	-	-	63 953	
2021	EPMP	CA_79	IB793940	EARL LA MAISON NEUVE	NIS	PF79046005	NIS	FO	PRINTEMPS/ETE		LES Terres de Cours	MP7	0	79	79046	LE BOURDET	-	-	-	-	-	-	-	-
2021	EPMP	CA_79	IB790460	EARL LA SAUZÉE	NIS	PF79046006	NIS	FO	PRINTEMPS/ETE			MP7	0	17	17132	CRAMCHABAN	-	-	-	-	-	-	18 034	
2021	EPMP	CA_79	IB790460	EARL LA SAUZÉE	NIS	PF79132053	NIS	R28	PRINTEMPS/ETE			MP7	0	17	17132	CRAMCHABAN	-	-	-	-	-	-	47 050	
2021	EPMP	CA_79	IB792290	EARL LE CHAMP MURE	NIS	PF79132057	NIS	R30	PRINTEMPS/ETE			MP7	0	17	17132	CRAMCHABAN	-	-	-	-	-	-	2 050	
2021	EPMP	CA_79	IB792290	EARL LE CHAMP MURE	NIS	PF79229001	NIS	FO	PRINTEMPS/ETE		Chêne Vert Nord	MP7	130	79	79229	LA ROCHEFARD	-	-	-	-	-	-	3 050	
2021	EPMP	CA_79	IB792290	EARL LE CHAMP MURE	NIS	PF79229002	NIS	FO	PRINTEMPS/ETE		LA MOTTE AUBERT - B	MP7	55	17	17394	ST SATURNIN DU BOIS	-	-	-	-	-	-	41 430	
2021	EPMP	CA_79	IB792290	EARL LE CHAMP MURE	NIS	PF79229003	NIS	FO	PRINTEMPS/ETE		Verdais	MP7	60	79	79219	PRIAIRES	-	-	-	-	-	-	-	-
2021	EPMP	CA_79	IB792290	EARL LE CHAMP MURE	NIS	PF79229004	NIS	FO	PRINTEMPS/ETE		LE PORT DES GUEUX	MP7	0	17	17332	CRAMCHABAN	-	-	-	-	-	-	65 214	
2021	EPMP	CA_79	IB792290</																					

