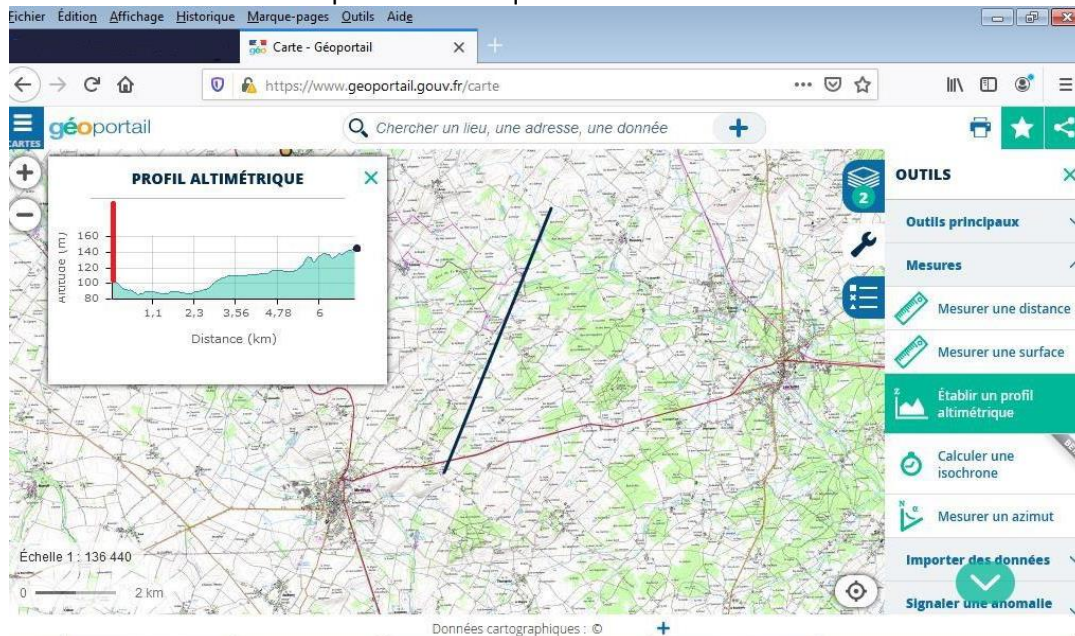


L'impact n'a pas été étudié sur différents monuments historiques pourtant impactés :

1 - Château de Rochefort 86110 Mirebeau : 7 Km – A 145m d'altitude il domine la vallée de l'Envigne.

Il domine donc les éoliennes implantées à des altitudes variant de 102 à 125 sur le versant opposé de la vallée. Le château de Rochefort surplombe donc de 20 à 43m les pieds des éoliennes, sans obstacle naturel comme l'atteste le profil altimétrique :



Les conclusions de l'étude affirmant l'absence de visibilité ou covisibilité depuis le château de Rochefort sont fausses et résultent d'un manquement d'analyse.

L'étude d'impact aurait dû faire l'objet d'une attention particulière sur l'étude de ce château de Rochefort en raison de sa situation dans la Zones de Protection du Patrimoine Architecture, Urbain et Paysager (**ZPPAUP**) (devenue SPR) de Mirebeau.

Le photomontage suivant atteste de l'intérêt qu'il eut fallu porter à ce MH dans le cadre de l'étude paysagère. Il démontre que l'impact est réel contrairement aux affirmations du promoteur.



*Photomontage réalisé depuis le mur d'enceinte Nord/Est du château de Rochefort*

2 - Château d'Abin 86140 St Genest d'Ambière: 7 Km

3 - Château de Puygarreau : 8 Km