

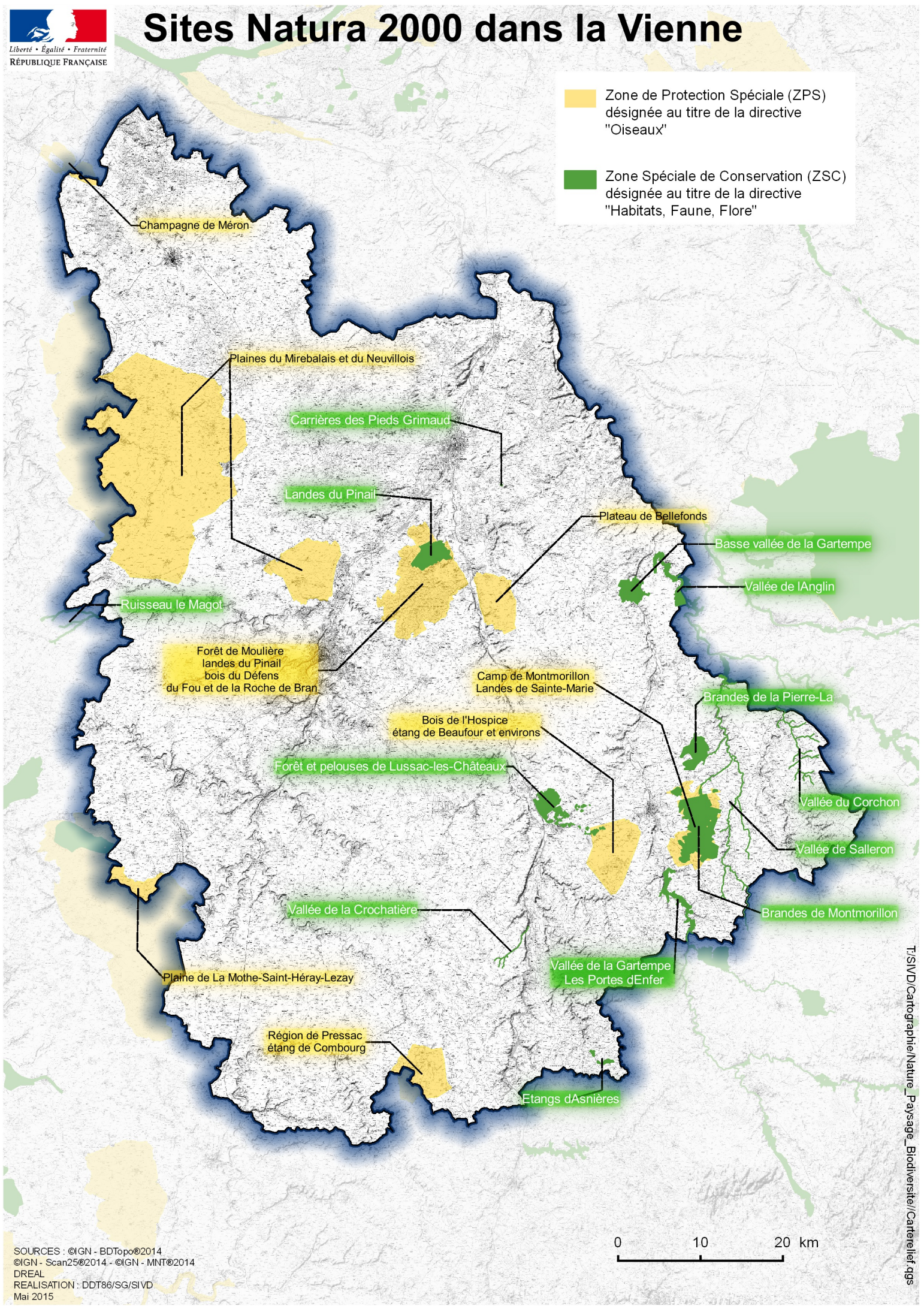


# Sites Natura 2000 dans la Vienne

 Zone de Protection Spéciale (ZPS) désignée au titre de la directive "Oiseaux"

 Zone Spéciale de Conservation (ZSC) désignée au titre de la directive "Habitats, Faune, Flore"



Champagne de Méron

Plaines du Mirebalais et du Neuvilleois

Carrières des Pieds Grimaud

Landes du Pinail

Plateau de Bellefonds

Basse vallée de la Gartempe

Vallée de l'Anglin

Ruisseau le Magot

Forêt de Moulière  
landes du Pinail  
bois du Défens  
du Fou et de la Roche de Bran

Camp de Montmorillon  
Landes de Sainte-Marie

Brandes de la Pierre-La

Bois de l'Hospice  
étang de Beaufour et environs

Forêt et pelouses de Lussac-les-Châteaux

Vallée du Corchon

Vallée de Salleron

Vallée de la Crochatière

Brandes de Montmorillon

Plaine de La Mothe-Saint-Héray-Lezay

Vallée de la Gartempe  
Les Portes d'Enfer

Région de Pressac  
étang de Combourg

Étangs d'Asnières