

Ligugé

Smarves

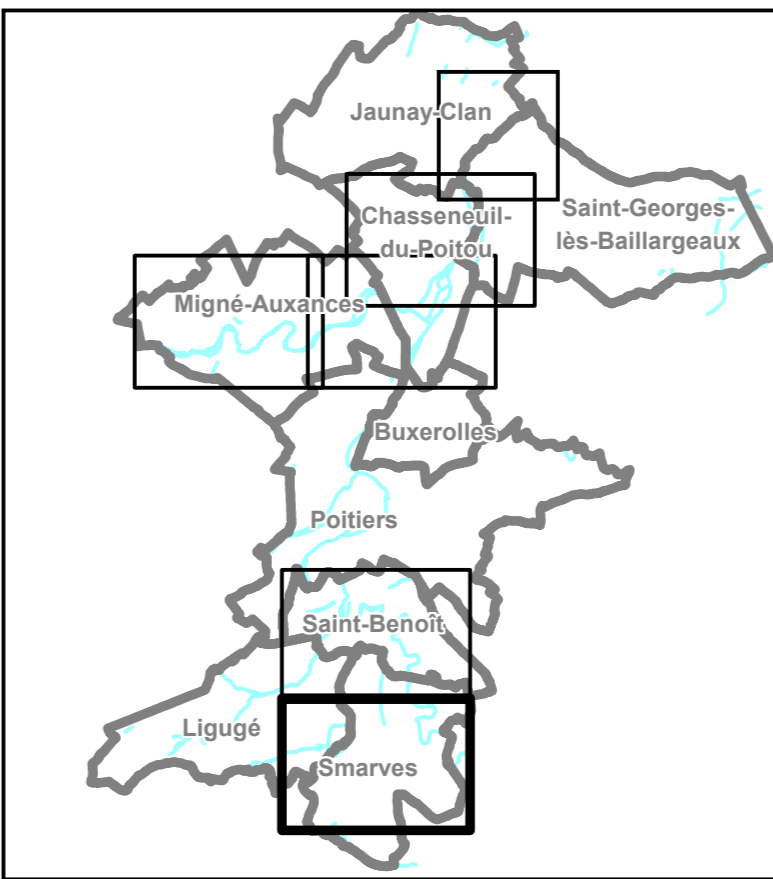
PREFECTURE DE LA VIENNE



**Plan de Prévention des Risques Inondation de la vallée du Clain**

Communes de Smarves, Ligugé, Saint-Benoit, Poitiers, Migné-Auxances, Buxerolles, Chasseneuil-du-Poitou, Saint-Georges-les-Baillargeaux et Jaunay-Clan

**Carte d'aléas Communes de LIGUGE et SMARVES Planche 2**



**LEGENDE**

- Alés faible à moyen
- Alés fort
- Alés très fort
- Profil et cote de crue centennale (m NGF)
- 27,21
- Limite communale

Cadastre et © IGN RDJ parcelair2012

0 50 100  
Mètres

egis SAU  
Direction France Ouest  
7 rue de la République - Parc du Paray  
44300 NANTES Cedex  
Tel : 02 51 86 04 40  
Fax : 02 51 86 04 50

Dossier approuvé le 01/09/2015

N° d'affaire : HYN 166177  
Date : Août 2015  
Echelle(s) : 1/5000e