

Saint-Benoît

Ligugé

Smarves

LEGENDE

- Contour de la crue d'occurrence centennale
- Limite communale

Description des types d'enjeux

- 100 - Espace urbanisé
- 101 - Centre historique urbain mixte (habitat dense, commerces, bureaux)
- 102 - Centre bourg rural ou habitat peu dense
- 103 - Habitat diffus
- 300 - Espace économique
- 301 - Zone d'activité industrielle
- 302 - Zone d'activité commerciale
- 305 - Zone de camping, mobil-home, H.L.
- 400 - Espace ouvert recevant du public
- 401 - Espace ouvert au public (sport/tourisme)
- 403 - Parking public
- 405 - Cimetière
- 500 - Infrastructure
- 501 - Infrastructure linéaire (route, voie ferrée, canal...)
- 505 - Infrastructure ferroviaire (gare)
- 600 - Ouvrage ou équipement d'intérêt général
- 603 - Equipement d'intérêt général (réservoir, château d'eau)
- 606 - Equipement d'intérêt général (station de traitement, de lagunage)
- 608 - Equipement d'intérêt général (poste de transformation EDF)
- 800 - Zone d'expansion des crues

0 50 100 Mètres

Cadastre et © IGN BD parcellaire©2012

PREFECTURE DE LA VIENNE

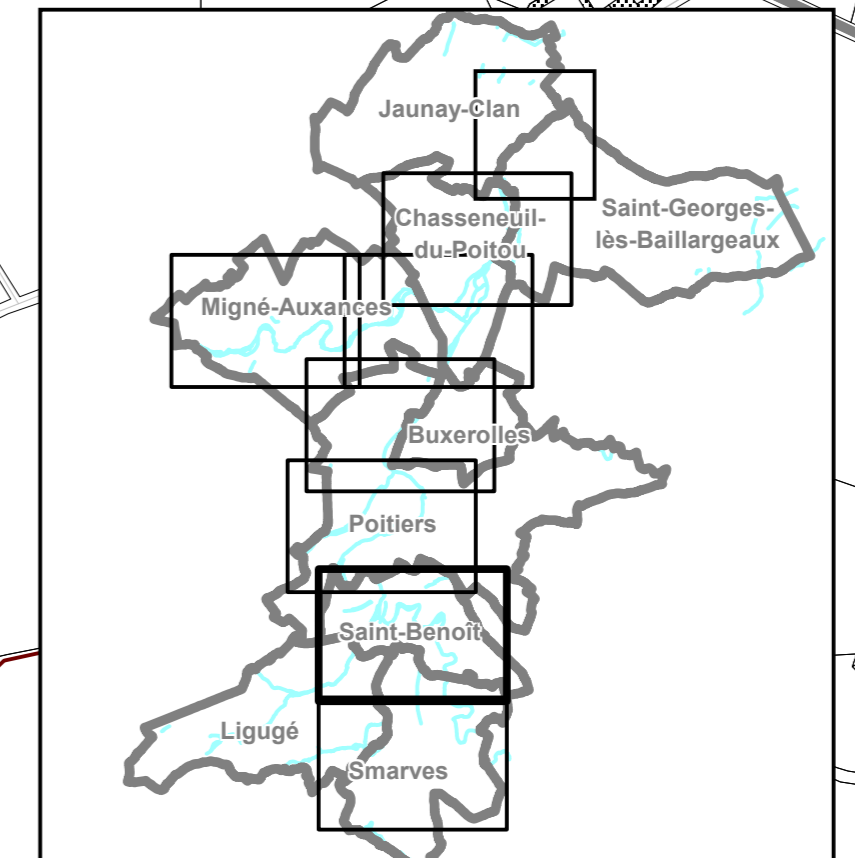


Plan de Prévention des Risques Inondation de la vallée du Clain

Communes de Smarves, Ligugé, Saint-Benoît, Poitiers, Migné-Auxances, Buxerolles, Chasseneuil-du-Poitou, Saint-Georges-les-Bailargeaux et Jaunay-Clan

Carte des enjeux

Communes de SAINT-BENOIT, LIGUGE et SMARVES



egis SAU
 Direction France Ouest
 7 rue de la République - Parc du Prémy
 44300 NANTES Cedex
 Tél : 02 51 85 04 40
 Fax : 02 51 85 04 50

Dossier approuvé le 01/09/2015

N° d'affaire : HYN 166177
 Date : Août 2015
 Echelle(s) : 1/5000e