

LEGENDE

- Contour de la crue d'occurrence centennale
- Limite communale

Description des types d'enjeux

100 - Espace urbain

- 101 - Centre historique urbain mixte (habitat dense, commerce, bureaux)
- 102 - Centre bourg rural ou habitat peu dense
- 103 - Habitat diffus

300 - Espace économique

- 301 - Zone d'activité industrielle
- 302 - Zone d'activité commerciale
- 305 - Zone de camping, mobil-home, H.L.L.

400 - Espace ouvert recevant du public

- 401 - Espace ouvert au public (sport/tourisme)
- 403 - Parking public
- 405 - Cimetière

500 - Infrastructure

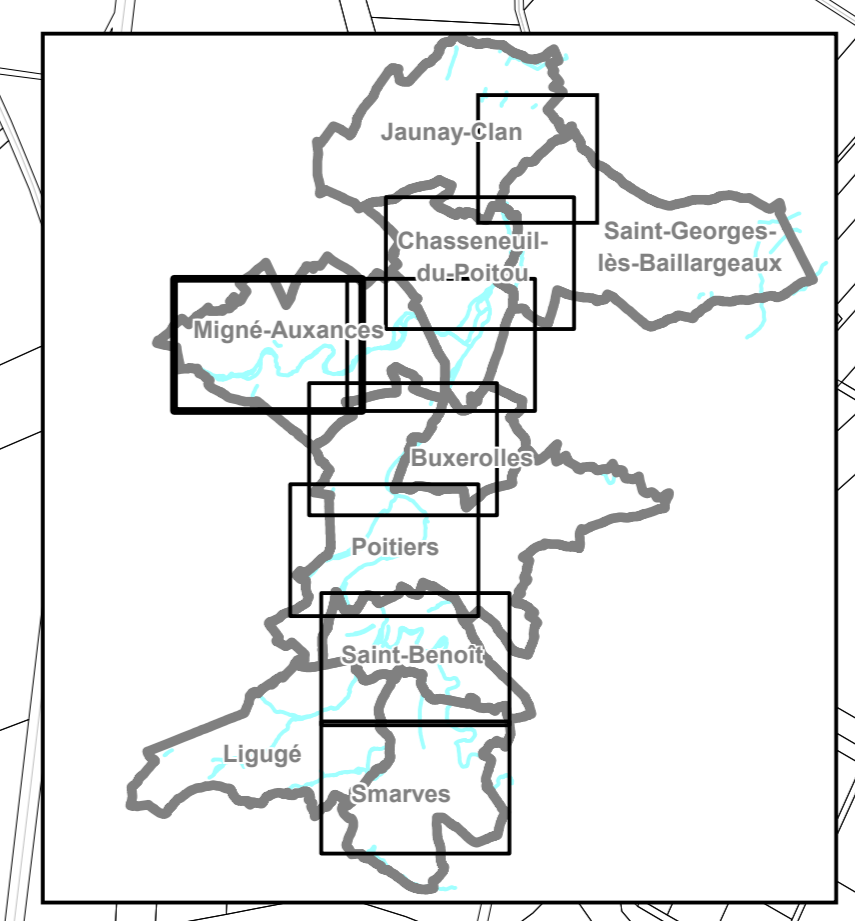
- 501 - Infrastructure linéaire (route, voie ferrée, canal...)
- 506 - Infrastructure ferroviaire (gare)

600 - Ouvrage ou équipement d'intérêt général

- 603 - Equipement d'intérêt général (réservoir, château d'eau)
- 606 - Equipement d'intérêt général (station de traitement, de lagunage)
- 608 - Equipement d'intérêt général (poste de transformation EDF)

800 - Zone d'expansion des crues

0 50 100
Mètres
Cadastre et
© IGN BD parcellaire@2012



PREFECTURE DE LA VIENNE

Direction
Départementale
des Territoires
de la Vienne

**Plan de Prévention des Risques Inondation
de la vallée du Clain**

Communes de Smarves, Ligugé, Saint-Benoit,
Poitiers, Migné-Auxances, Buxerolles, Chassenay-du-Poitou,
Saint-Georges-les-Ballargeaux et Jaunay-Clan

Carte des enjeux
Commune de MIGNÉ-AUXANCES

egis eau
Direction France Ouest
7 rue de la gare - Parc du Paray
44120 Nantes Cedex
Tél : 02 51 90 04 40
Fax : 02 51 90 04 00

Dossier approuvé le 01/09/2015

N° d'affaire : HYN 168177
Date : Août 2015
Echelle(s) : 1:50000

