

Comité ressource en eau Volet quantité



08 juin 2022



**PRÉFET
DE LA VIENNE**

*Liberté
Égalité
Fraternité*

DIRECTION DÉPARTEMENTALE DES TERRITOIRES DE LA VIENNE

ORDRE DU JOUR

Introduction de M. Le Préfet de la Vienne

1) État de la ressource en eau :

⇒ MétéoFrance, DREAL NA, BRGM, OFB86

Temps d'échange

2) Mesures de gestion prises, en cours et à venir ⇒ DDT86

Temps d'échange

3) Les dérogations de printemps pour l'irrigation agricole ⇒ DDT86

4) Contrôles effectués en 2022 ⇒ OFB86 et DDT86

Temps d'échange

5) Bilan consommations 2021 pour l'usage irrigation agricole et Bilan des contrôles 2021 ⇒ DDT86

Temps d'échange

Conclusion de M. Le Préfet de la Vienne

Partie n°1
État de la ressource en eau
à début juin 2022

Comité ressource en eau « volet quantité »

Partie n°1
État de la ressource en eau
à début juin 2022

Point météorologique
présenté par
Françoise MARGUERAT (Météofrance)

Comité ressource en eau « volet quantité »

Partie n°1
État de la ressource en eau
à début juin 2022

Bilan hydrométrique
présenté par
Pascal DUBOIS (DREAL NA)

Comité ressource en eau « volet quantité »

Partie n°1
État de la ressource en eau
à début juin 2022

Bilan piézométrique
présenté par BRGM
Loïc LALAGUE

Comité ressource en eau « volet quantité »

Partie n°1
État de la ressource en eau
à début juin 2022

ONDE
Observatoire National des Etiages
présenté par
M.CHAUVEAU / M.BAILLARGEAT
(OFB-SD86)



OFB

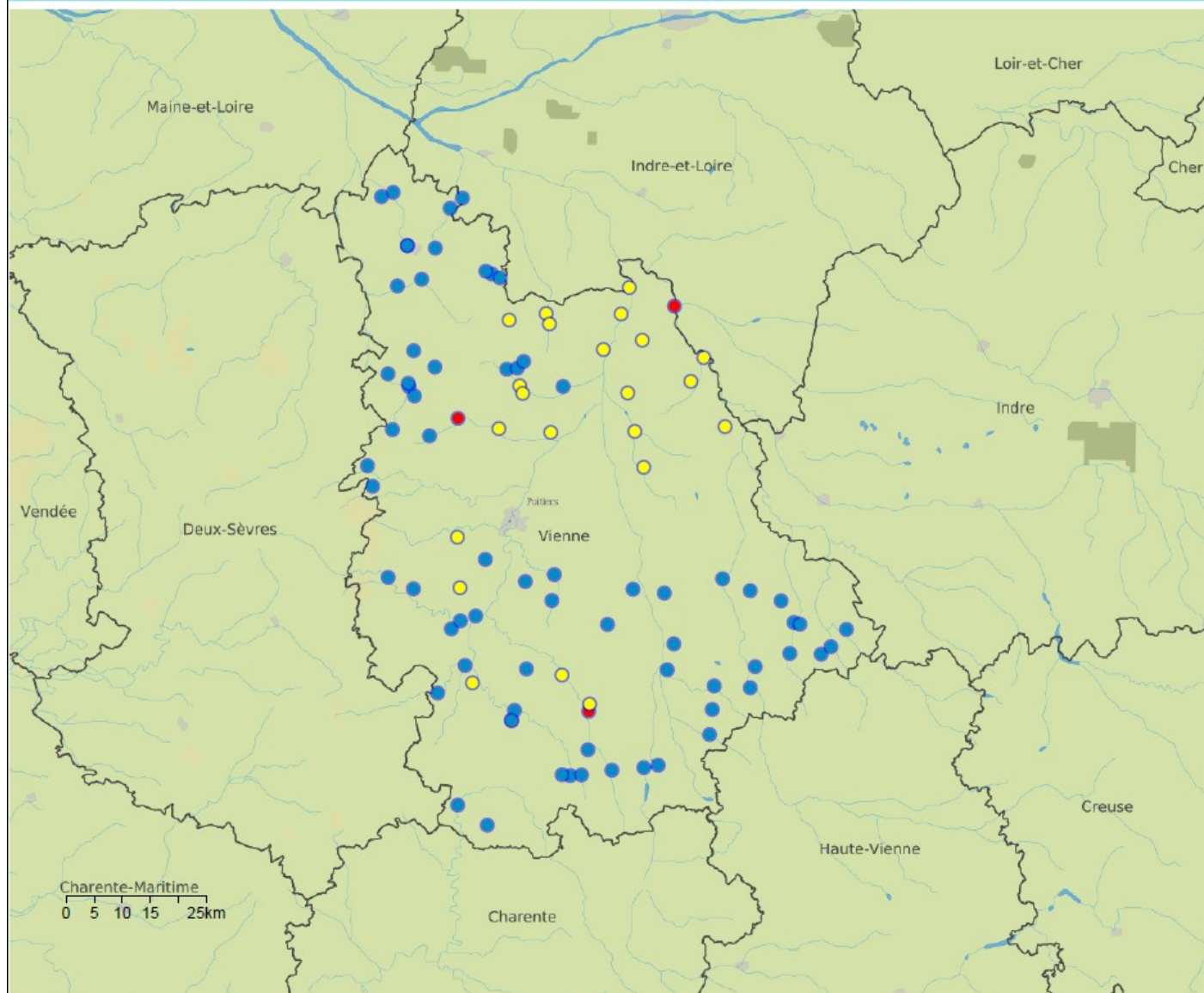
**OFFICE FRANÇAIS
DE LA BIODIVERSITÉ**

ONDE

- Observatoire National Des Etiages
- créé en 2012 par l'ONEMA
- 94 points dans la Vienne
- 1 passage le 25 du mois, entre mai et septembre : suivi usuel
- suivi complémentaire les autres mois et/ou plusieurs fois par mois selon les besoins et les demandes des partenaires

ONDE

- 4 niveaux d'observation :
 - écoulement visible
 - écoulement visible faible
 - écoulement non visible
 - assec

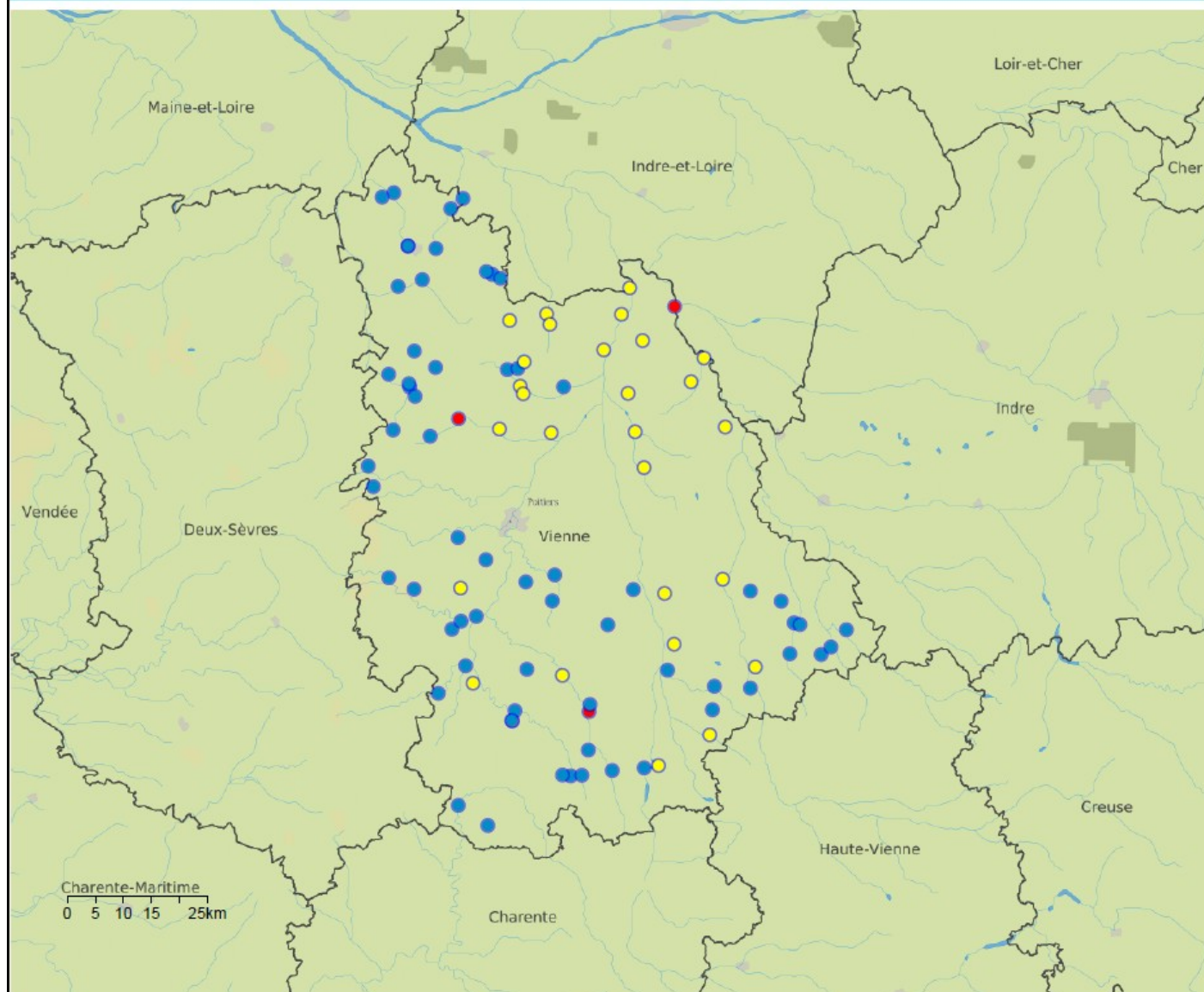


Modalités d'écoulement

- Ecoulement visible acceptable (68/94)
- Ecoulement visible faible (23/94)
- Ecoulement non visible (0/94)
- Assecs (3/94)
- Observation impossible (0/94)
- Absence de données (0/94)

□ Départements

* ONDE : Observatoire National des Etiages

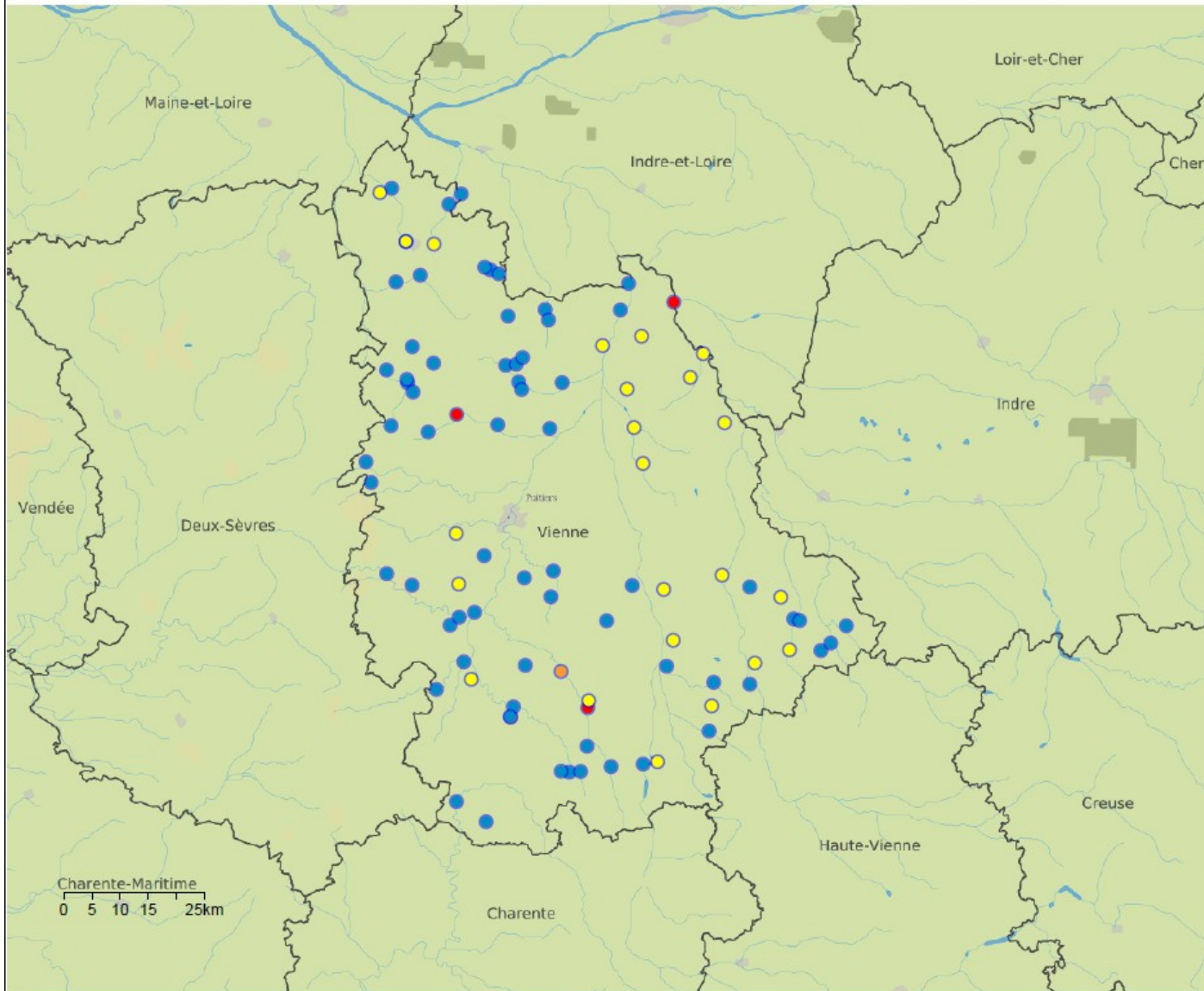


Modalités d'écoulement

- Ecoulement visible acceptable (63/94)
- Ecoulement visible faible (28/94)
- Ecoulement non visible (0/94)
- Assecs (3/94)
- Observation impossible (0/94)
- Absence de données (0/94)

□ Départements

* ONDE : Observatoire National des Etiages



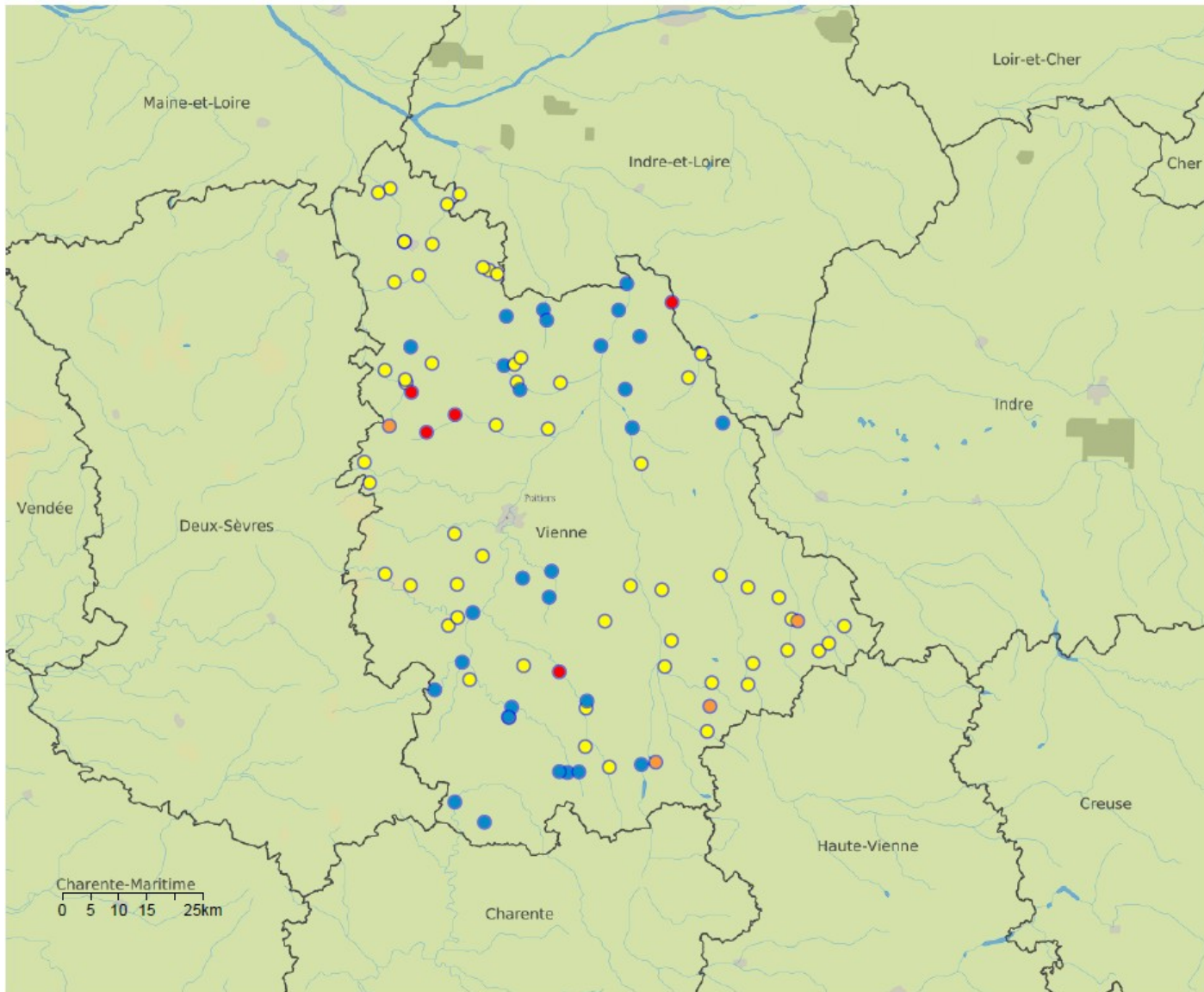
Modalités d'écoulement

- Ecoulement visible acceptable (66/94)
- Ecoulement visible faible (24/94)
- Ecoulement non visible (1/94)
- Assecs (3/94)
- Observation impossible (0/94)
- Absence de données (0/94)

Départements

* ONDE : Observatoire National des Etiages

ONDE du 23 mai 2022



Modalités d'écoulement

- Ecoulement visible acceptable (28/94)
- Ecoulement visible faible (57/94)
- Ecoulement non visible (4/94)
- Assecs (5/94)
- Observation impossible (0/94)
- Absence de données (0/94)

□ Départements

* ONDE : Observatoire National des Etiages

conclusion

- depuis août 2021, il y a un manque de pluies
- un début d'étiage depuis février 2022
- une situation qui s'aggrave de semaines en semaines
- le bilan ONDE de mai 2022 est le plus mauvais depuis la création du suivi : 66 points sur 94
présentent un écoulement anormal pour la saison

Temps d'échange



Partie n°2

Mesures de restrictions prises, en cours et à venir

DDT/SEB

Catherine AUPERT et Rodolphe PINIER

Les mesures de gestion

Fixées par les arrêtés-cadre

**Période de printemps
(1^{er} avril / 19 juin 2022) :**
⇒ Vigilance

⇒ Alerte
⇒ Alerte renforcée

Usages irrigation (annexe 2) :
gestion volumétrique
(VHR30 - 50)/interdiction

**Autres usages prélevant dans les
milieux (annexe 3) :**
restrictions horaires/interdiction

**Usages à partir des réseaux AEP
(annexe 4)**

**Période d'été
(20 juin / 31 octobre 2022) :**
⇒ Vigilance

⇒ Alerte
⇒ Alerte renforcée
⇒ Crise 1 et 2

À partir du franchissement
des seuils de gestion
A partir des observations
du réseau ONDE

Propositions producteurs d'eau
évoquées en cellule de vigilance

Mesures de restriction prises depuis le 1^{er} avril

Situation dès le 1^{er} avril 2022

Dès le début de la saison d'étiage, les sous-bassins de l'ouest du département sont :

⇒ **en alerte de printemps :**

- Riv : Dive du Nord, Veude Négron, Boivre
- NP : Dive du Nord, La Pallu, Auxance, Boivre, Vonne, Clouère

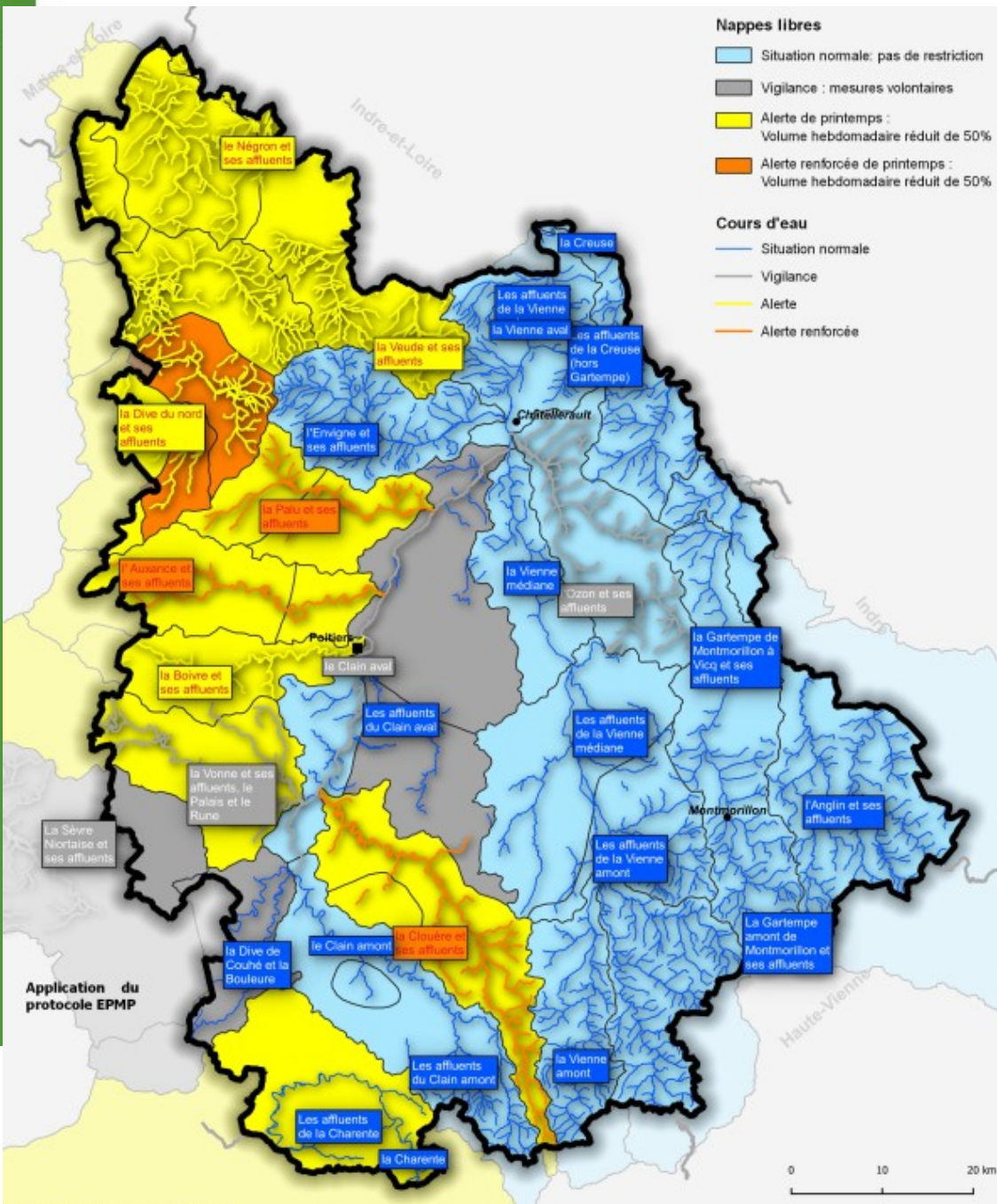
⇒ **alerte renforcée de printemps :**

- RIV : La Pallu, Auxances, Clouère
- NP : Dive du Nord amont

Cas particulier des plans d'eau et manœuvres de vannes :

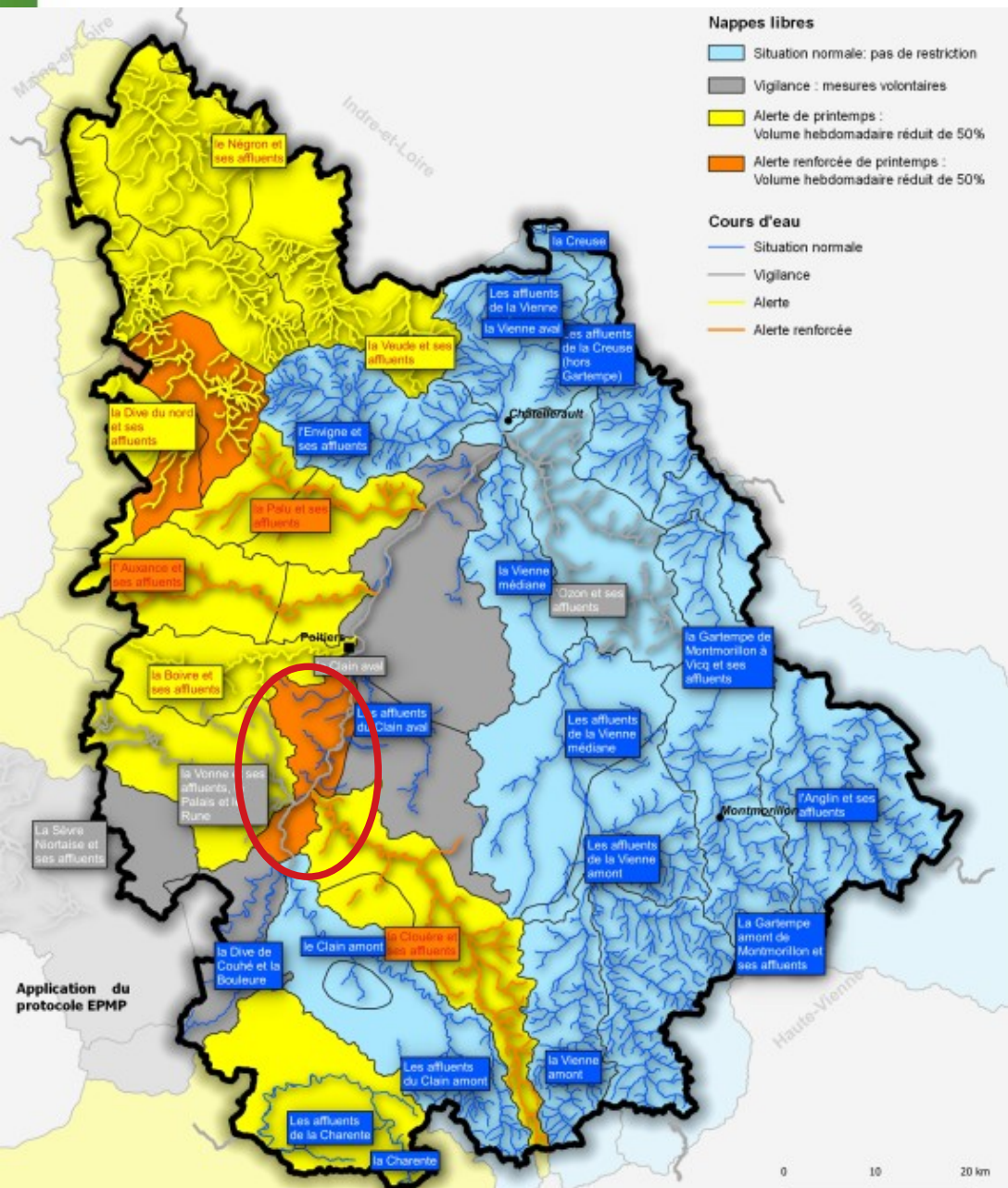
Du 02/08/2021 au 10/01/2022 : interdiction de remplissage de plans d'eau et de manœuvres de vannes sur tout le département.

Du 10/01/2022 au 25/04/2022 : maintien de ces interdictions sur les bassins de la Dive du Nord, de la Pallu, de l'Auxance, de la Boivre et de la Vonne.



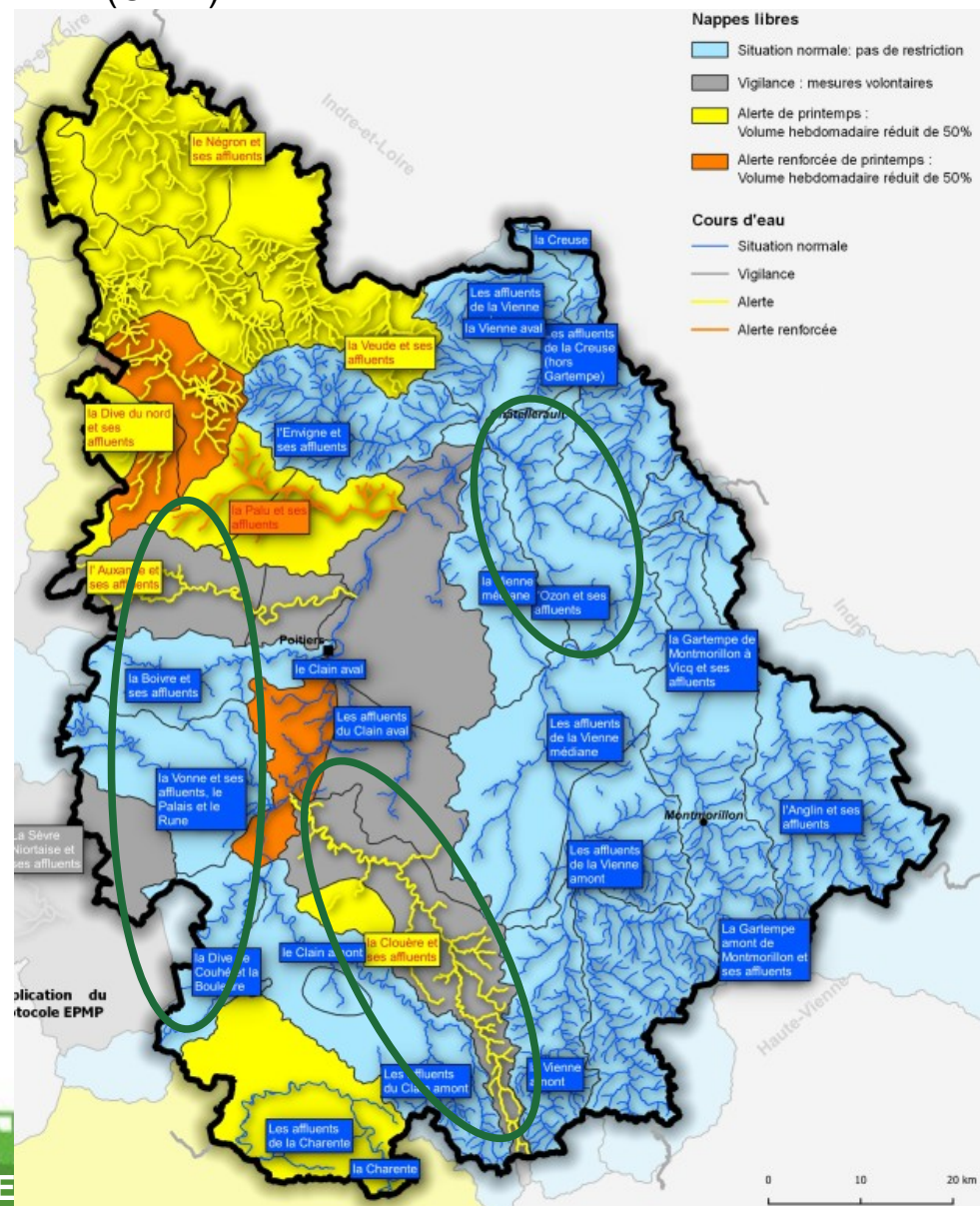
Au 8 avril :

- Clain aval La Cagnoche (NP) :
alerte renforcée printemps



Au 18 avril :

- Clain-rivière Clouère : remontée en alerte printemps
- Clain-nappes Clouère : remontée en vigilance
- Clain-rivière Auxance: remontée en alerte printemps
- Clain-nappes Auxance: remontée en vigilance
- Clain-Boivre : levée des mesures
- Levée vigilance sur Clain (Vonne et Dive du Sud) et Vienne (Ozon)

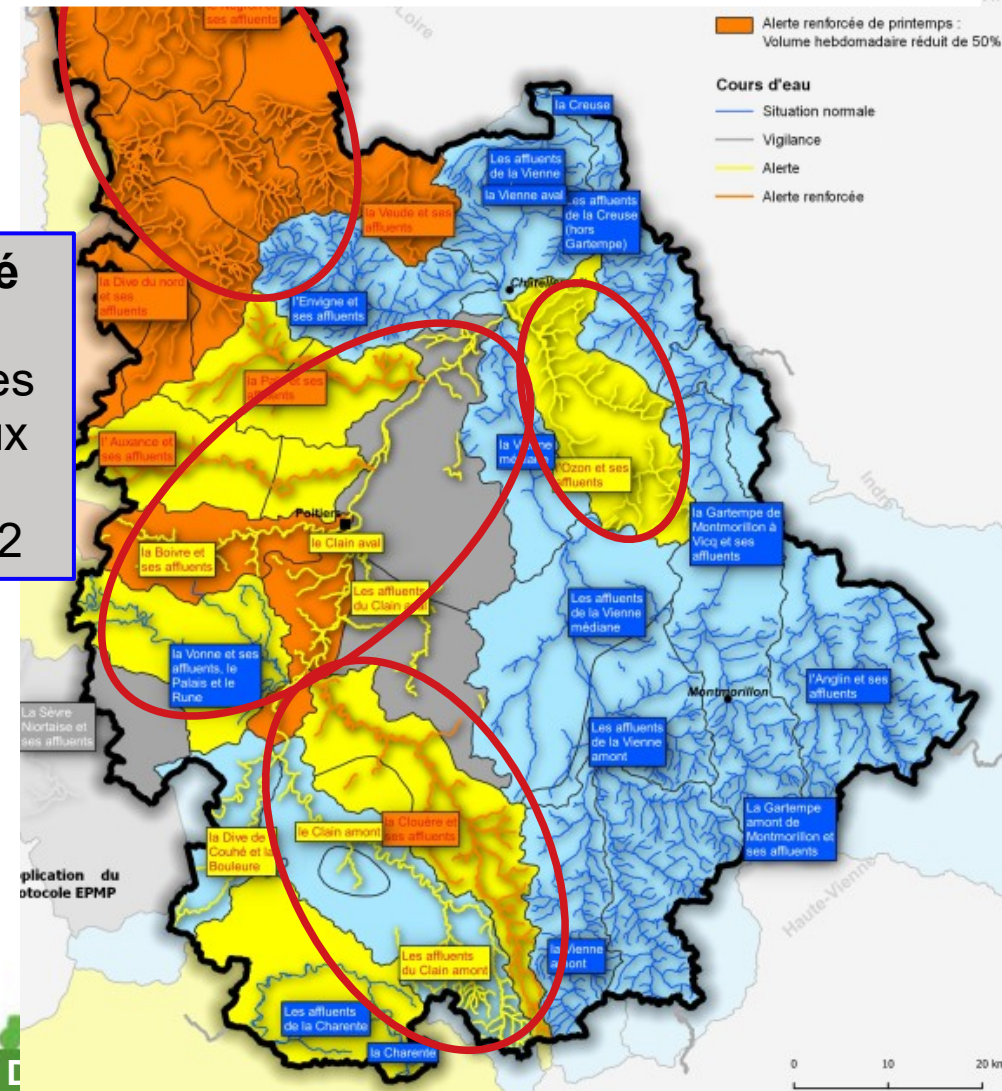
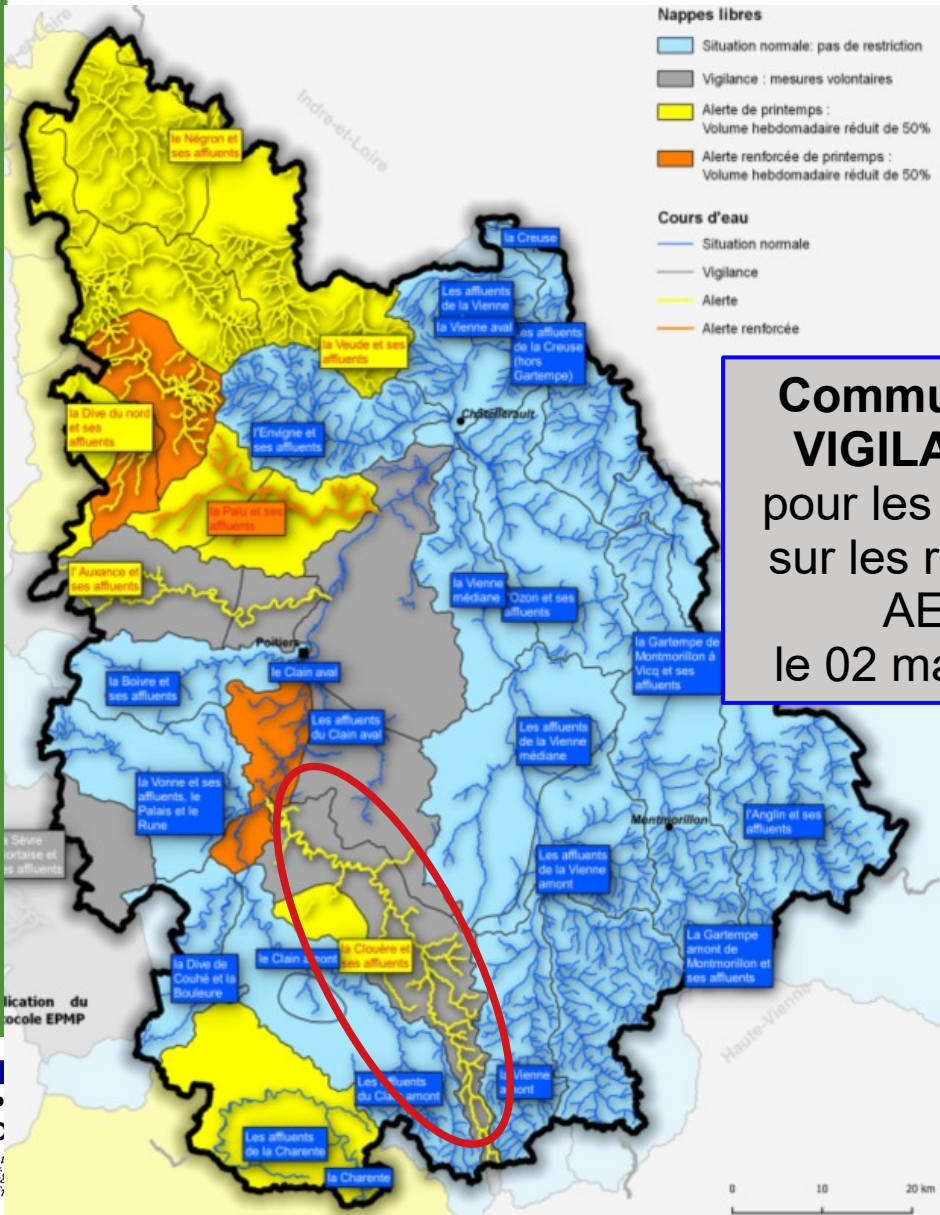


Au 25 avril :

- Clain-rivière Clouère : alerte renforcée printemps
- Clain-nappes Clouère : alerte printemps
- Interdiction remplissage de plan d'eau et manœuvres de vannes étendue à tout le département sauf la Charente, le Clain aval et l'Anglin. (cf. réseau ONDE)

Au 05 mai :

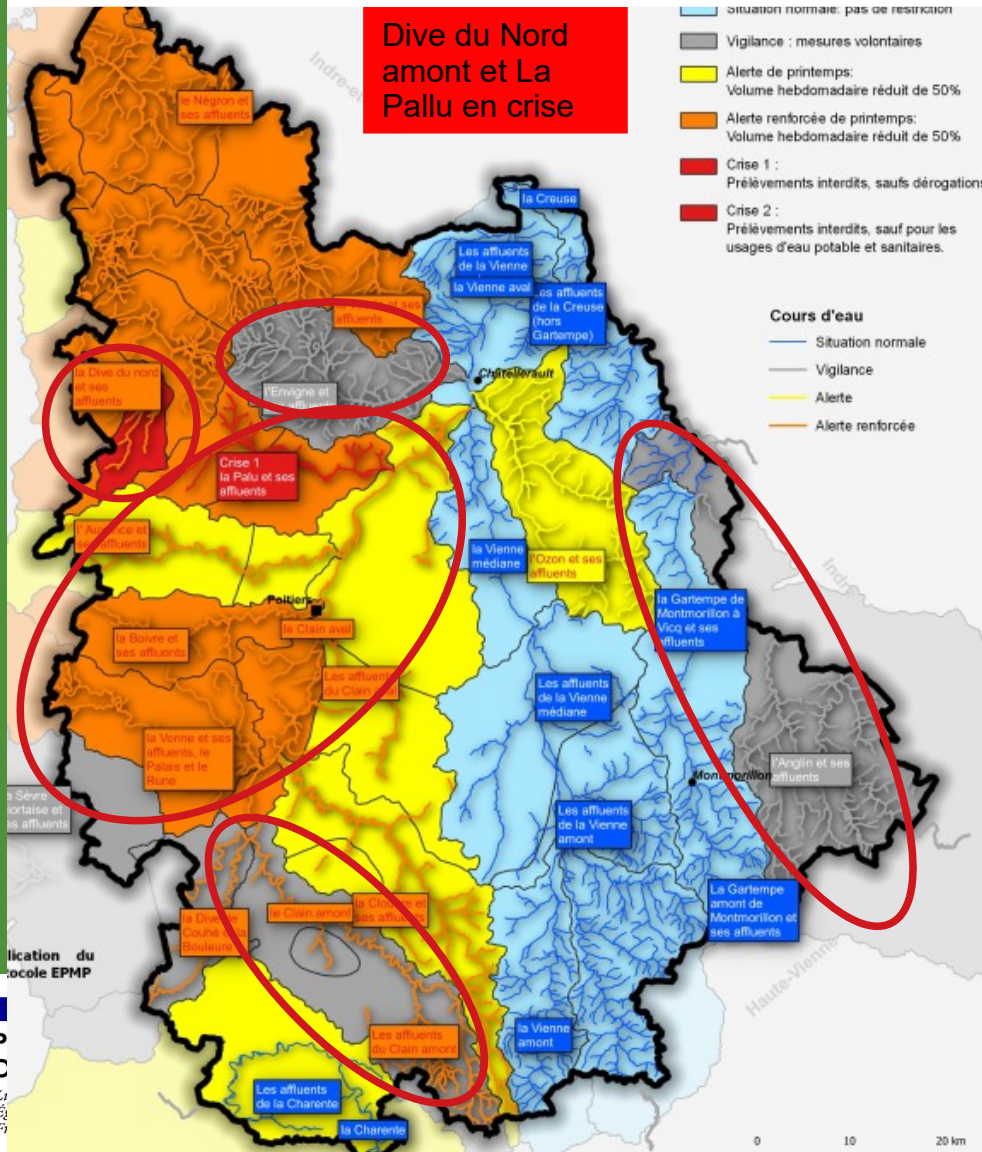
- Clain-rivière Auxance: alerte renforcée printemps
- Clain-nappes Auxance: alerte printemps
- Clain-Boivre et ruisseau des Dames Roches Prémaries Andillé : alerte renforcée printemps
- Autres rivières Clain et affluents : alerte printemps
- Vienne Ozon : alerte printemps
- Vienne tourangelle (Veude et Négron) : alerte renforcée ptps
- Dive du Nord(NP/RV) : alerte renforcée printemps
- Charente amont nappe : alerte printemps
- remplissages de plan d'eau et manœuvres de vannes interdits sur tout le département



**Communiqué
VIGILANCE**
pour les usages
sur les réseaux
AEP
le 02 mai 2022

Au 16 mai :

- **Dive du Nord amont : CRISE nappe Cuhon2**
- **Rivière Clain et affluents : alerte renforcée**
- **Clain nappes Sarzec Vallée moreau : alerte printemps**
- **Clain rivière Pallu : CRISE**
- **Clain Pallu nappes : alerte renforcée printemps**
- Clain amont nappes : vigilance
- Vienne - Envigne : Vigilance
- Anglin : vigilance



Alerte renforcée AEP le 13 mai 2022

Communication avec Grand Poitiers et Eaux de Vienne

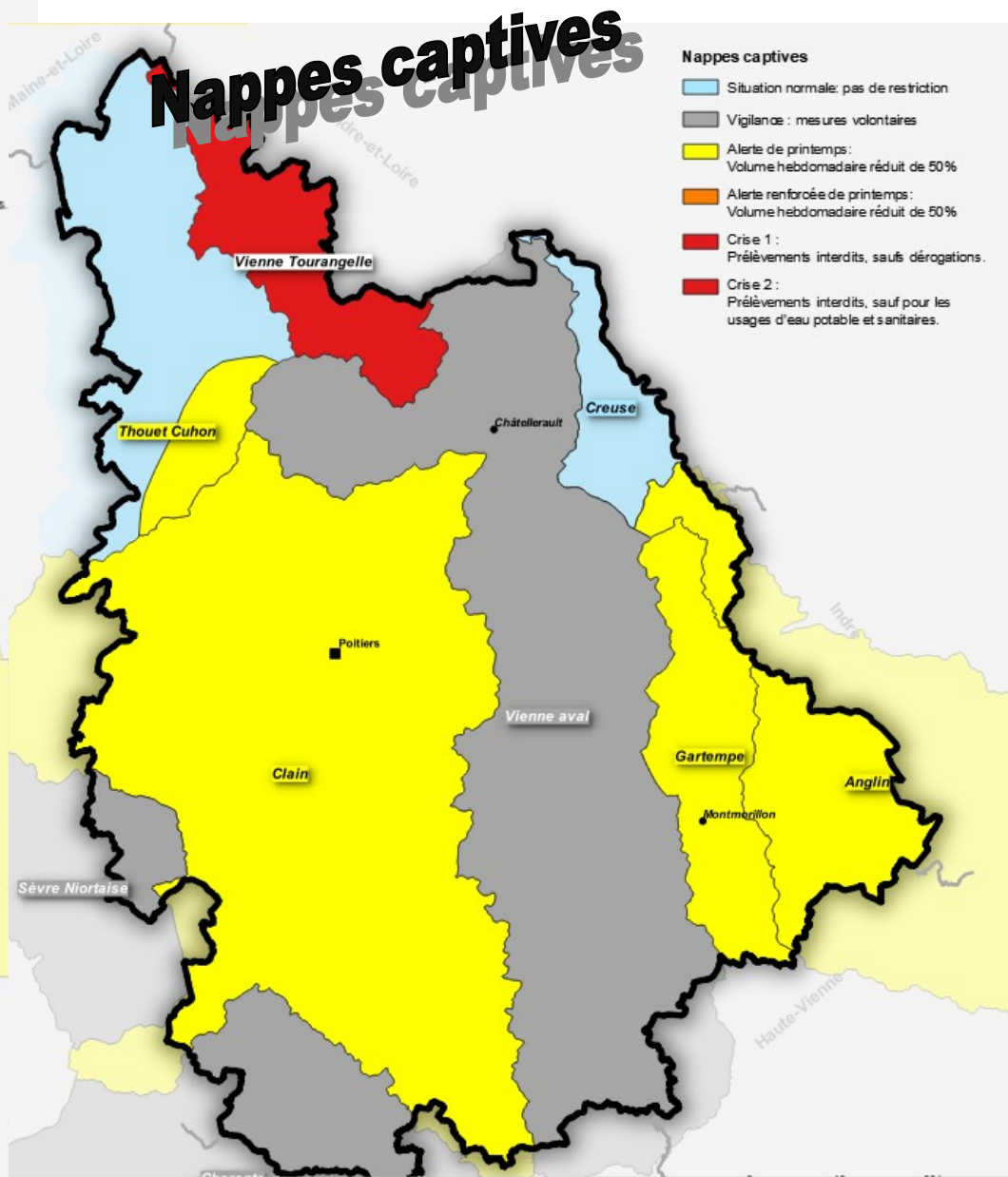
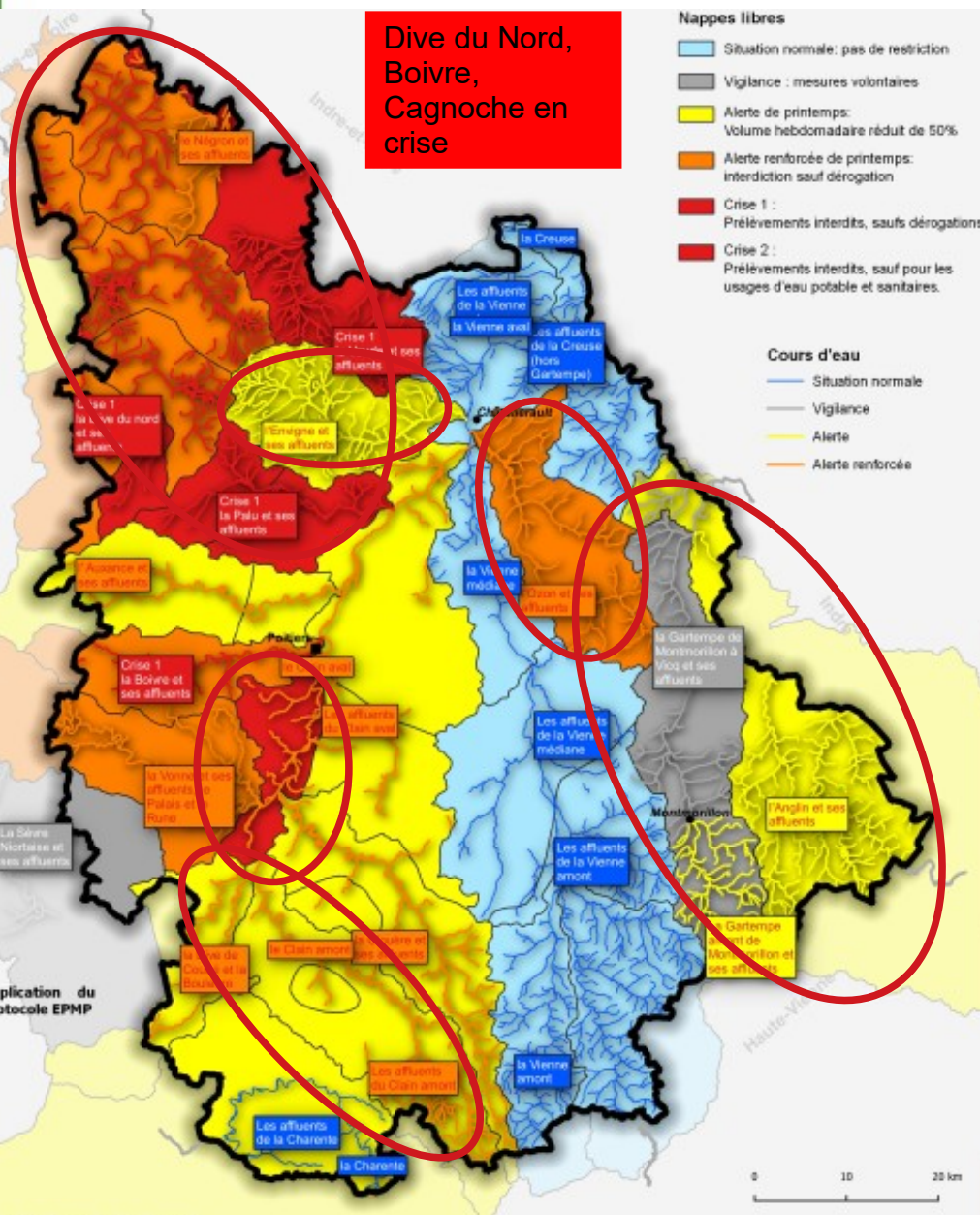
Point presse du Préfet avec
les acteurs le 13 mai 2022
sur le bassin de La Pallu

IRRIGATION
Interdiction horaire 11h-18h
sur tout le département
(sauf charente amont)

Au 23 mai :

- Dive du Nord rivière et affluents : **CRISE**
- Clain – Boivre : **CRISE**
- Clain aval – nappe Cagnoche : **CRISE**
- Clain nappes Dive du Sud et Clain amont : alerte printemps

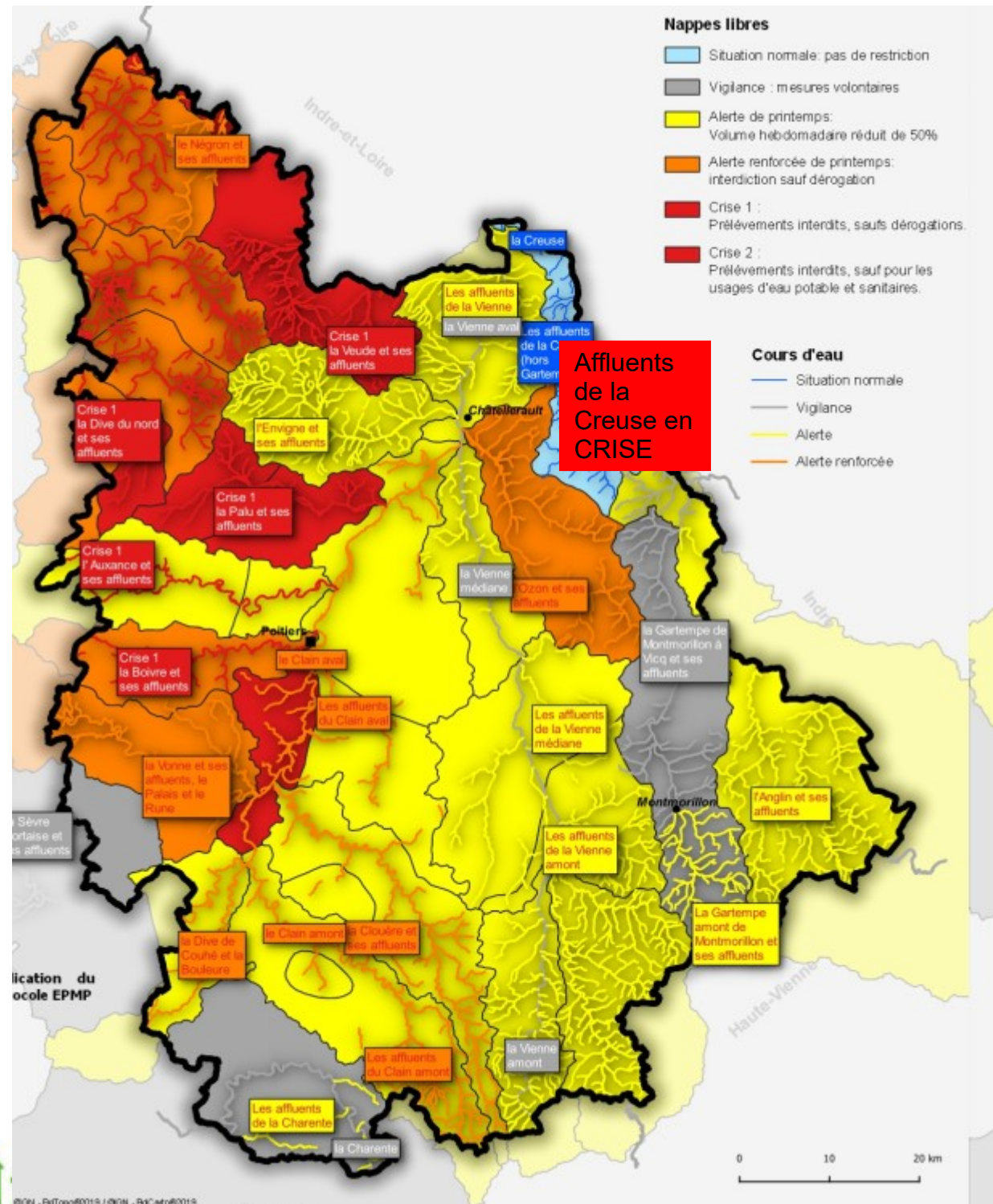
- **Vienne tourangelle (Veude et Négron) : CRISE**
- Vienne - Envigne : alerte printemps
- Gartempe à Montmorillon : Alerte printemps (RIV) et vigilance (NP)
- Gartempe à Vicq : Vigilance
- Anglin : alerte printemps



Mesures de restriction en cours

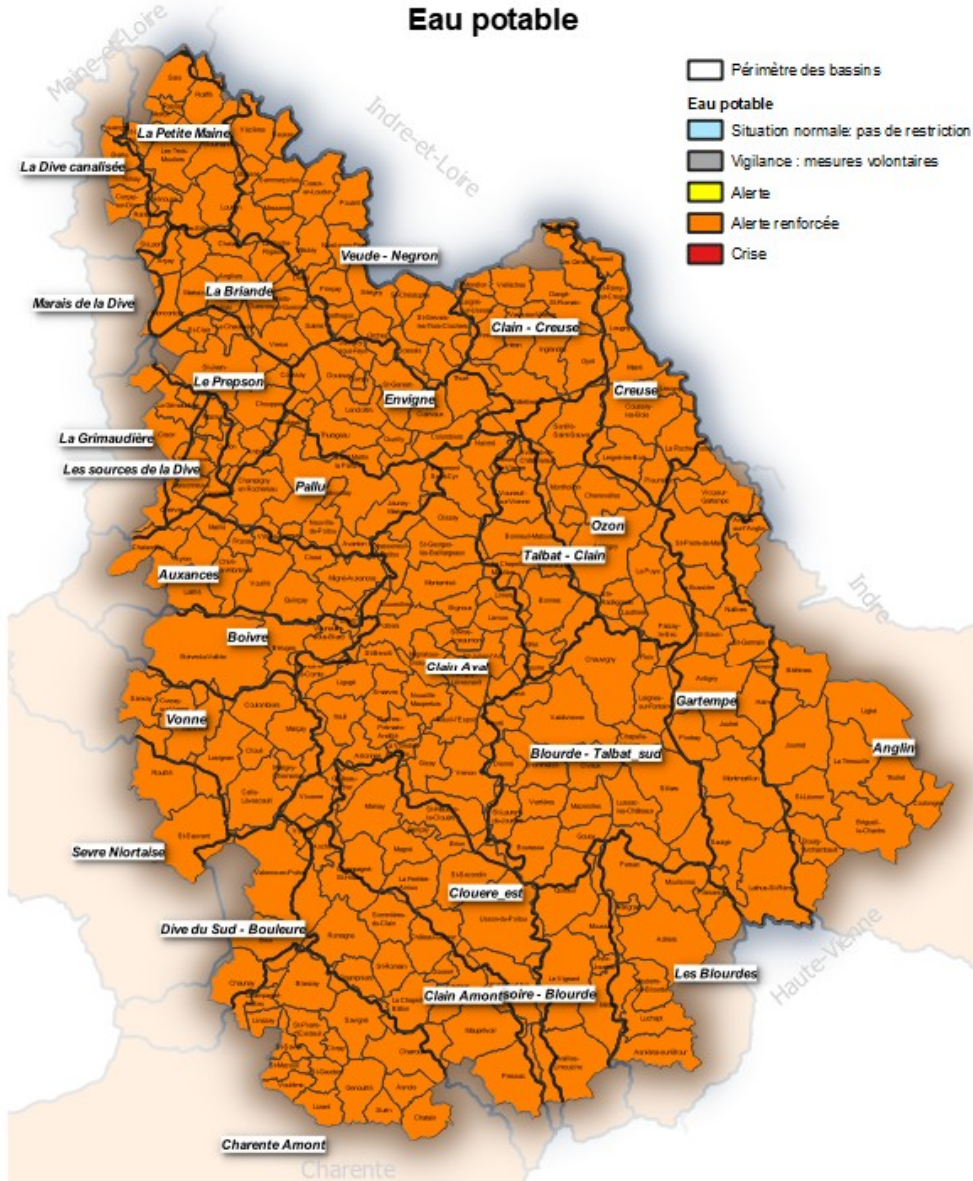
Au 06 juin :

- **Clain- rivière Auxances : Crise**
- Clain – nappe captive de l'infratoarcien : alerte printemps
- Vienne – nappes et affluents de la Vienne : alerte printemps
- Vienne – axe Vienne : vigilance
- **Creuse affluents : crise** (cf.ONDE)

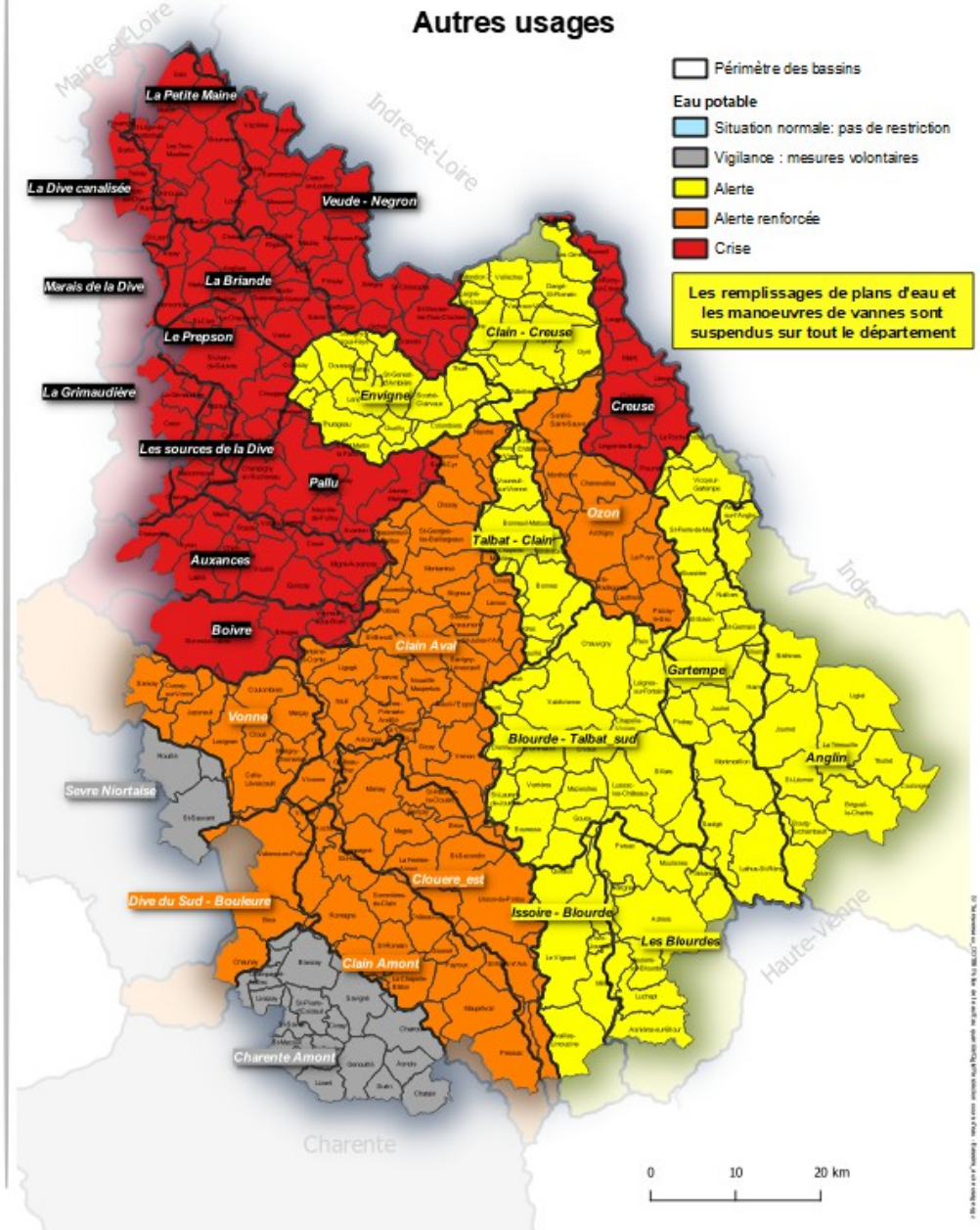


Mesures de restriction en cours

Carte de restriction tout usage prélevant directement dans le réseau d'alimentation en eau potable



Carte de restriction autres usages publics ou privés prélevant directement sur le milieu (hors réseau d'eau potable)
Gestion de printemps au 06/06/2022



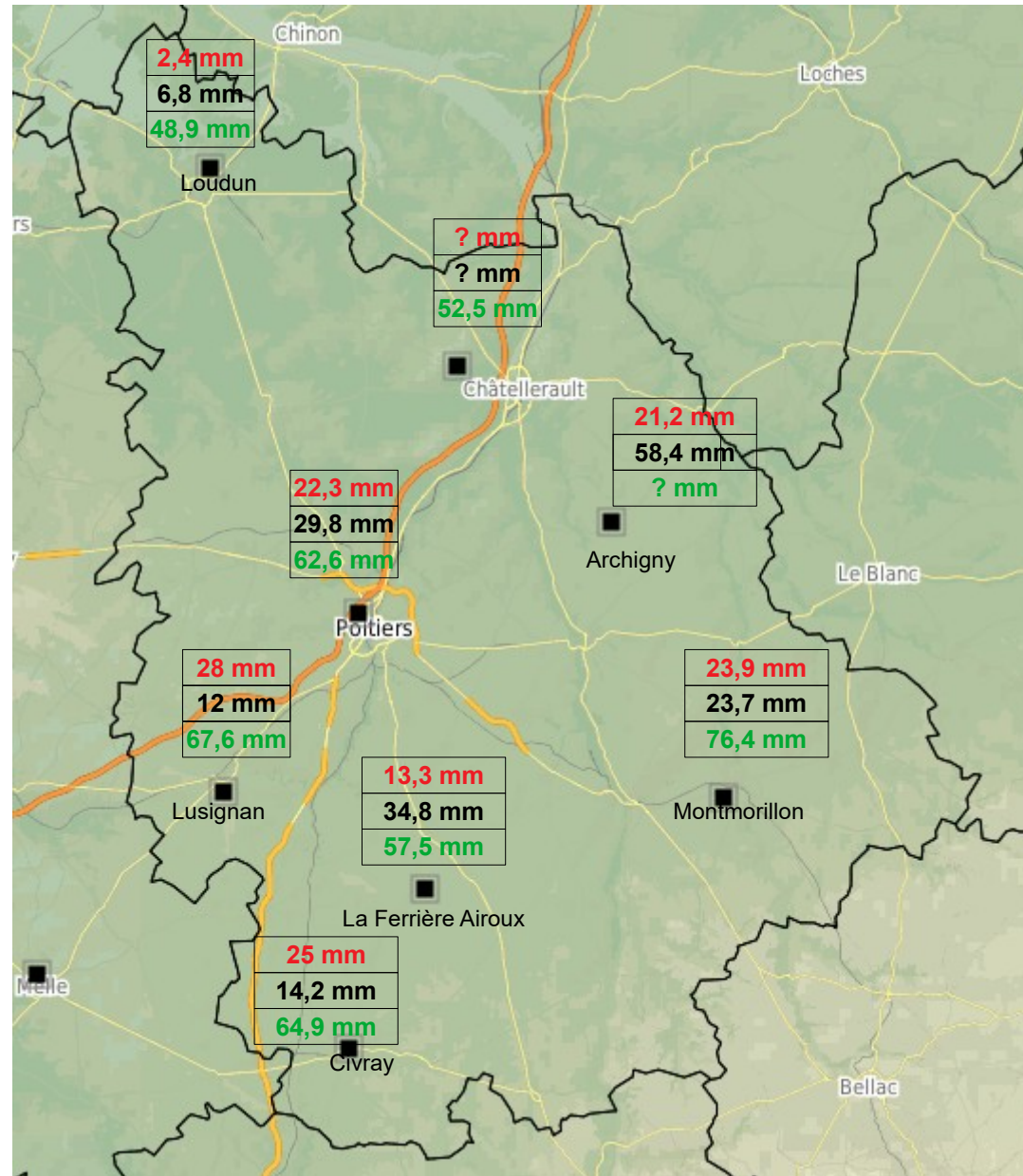
Bilan des mesures de restriction printemps 2022

		Avril					Mai					Juin			
		S14	S15	S16	S17	S18	S19	S20	S21	S22	S23	S24			
BASSIN DE LA DIVE DU NORD	Pouançay	2022_DDT_SEB_177					2_DDT_SEB_296 (6 m)			2_DDT_SEB_407 (26 m)					
	Cuhon 2	2022_DDT_SEB_177						2022_DDT_SEB_331							
	Cuhon 1									2_DDT_SEB_407 (26 m)					
	DOUÉ (cote NGF)														
	Montreuil Bellay														
	Lamoinie														
	Assais														
Oiron															
BASSIN DU CLAIN	La Clouère	La Charpraie	2022_DDT_SEB_178												
		Petit Chez Dauffard (Magné)	2022_DDT_SEB_178			2_DDT_SEB_232 (22 m)									
		Château Larcher	2022_DDT_SEB_178		2022_DDT_SEB_212	2_DDT_SEB_232 (22 m)									
	La Pallu	Puzé	2022_DDT_SEB_178						2022_DDT_SEB_322	2022_DDT_SEB_379					
		Chabournay	2022_DDT_SEB_178						2022_DDT_SEB_322	2022_DDT_SEB_379					
	Saint Martin la Pallu	Saint Martin la Pallu	2022_DDT_SEB_178						2022_DDT_SEB_322						
		Quinçay	2022_DDT_SEB_178			2022_DDT_SEB_232							2_DDT_SEB_414 (3 ju)		
	Auxances	Villiers	2022_DDT_SEB_178			2022_DDT_SEB_232									
		Lourdines	2022_DDT_SEB_178			2022_DDT_SEB_232									
	La Boivre	Vouneuil sous Biard	2022_DDT_SEB_178			2022_DDT_SEB_232		2_DDT_SEB_289 (6 m)		2022_DDT_SEB_379					
		Poitiers (point nodal)	2022_DDT_SEB_178			2_DDT_SEB_232 (22 m)		2022_DDT_SEB_289	2022_DDT_SEB_322						
	Clain Aval	Sarzec (Montamisé) (cote NGF)						2022_DDT_SEB_289	2022_DDT_SEB_322						
		Cagnoche	2022_DDT_SEB_190								2_DDT_SEB_406 (26 m)				
		Vallée Moreau autres communes	2022_DDT_SEB_178						2022_DDT_SEB_322						
	La Vonne	Vallée Moreau (débit du lavoir)	2022_DDT_SEB_178					2_DDT_SEB_289 (6 m)	2022_DDT_SEB_322						
		Cloué	2022_DDT_SEB_178					2022_DDT_SEB_289	2022_DDT_SEB_322						
	La Dive de Couhé	Voulon (Neuil)						2022_DDT_SEB_289	2022_DDT_SEB_322						
		Bréjeuille supra (Couhé-Doozer)	2022_DDT_SEB_178					2022_DDT_SEB_289	2022_DDT_SEB_322	2022_DDT_SEB_379					
	Clain Amont	Voulon (Petit allier)						2022_DDT_SEB_289	2022_DDT_SEB_322						
		Bé de Sommières								2022_DDT_SEB_379					
Renardières (Saint-Romain)							2022_DDT_SEB_289		2022_DDT_SEB_379						
INFRATOARCIEN	Bréjeuille Infra (Couhé-Lias)											2022_DDT_SEB_414			
	Rouillé											2022_DDT_SEB_414			
	Choué											2022_DDT_SEB_414			
	La Raudière											2022_DDT_SEB_414			
	Preille											2022_DDT_SEB_414			
	Les Saizines											2022_DDT_SEB_414			
	Fontjoie (A slonnes)											2022_DDT_SEB_414			
BASSIN DE LA CHARENTE	Vindelle (La Côte)											22_DDT_SEB_420 (2 ju)			
BASSIN DE LA VEUDE ET DU NEGRON	Bonnardelière	2_DDT_SEB_182 (17 m)			2_DDT_SEB_231 (20 m)		2_DDT_SEB_304 (6 m)					22_DDT_SEB_420 (2 ju)			
	Nouâtre											2022_DDT_SEB_415			
BASSIN DE LA VIENNE	Clain-Creuse _ Talbat-Clain	Lémeré	2022_DDT_SEB_179			2_DDT_SEB_233 (22 m)			2022_DDT_SEB_381						
		Beuxes													
	L'Ozon	Jardres											2022_DDT_SEB_415		
		Châtelerault						2022_DDT_SEB_307		2022_DDT_SEB_380					
	Point de suivi	Persac													
		L'Envigne								2022_DDT_SEB_380					
Bourde _ Bourde-Talbat _ Issoire-Bourde _ Vienne Amont (16)	Lussac Les Chateaux											2022_DDT_SEB_415			
BASSIN DE LA CREUSE	Usson														
BASSIN DE LA GARTEMPE	Leugny														
	Vioq sur Gartempe								2022_DDT_SEB_391						
	Montmorillon								2022_DDT_SEB_391	2022_DDT_SEB_402					
	Angles-sur-Anglin								2022_DDT_SEB_391						

Mesures de restriction à venir pour la semaine prochaine

Observations météorologiques

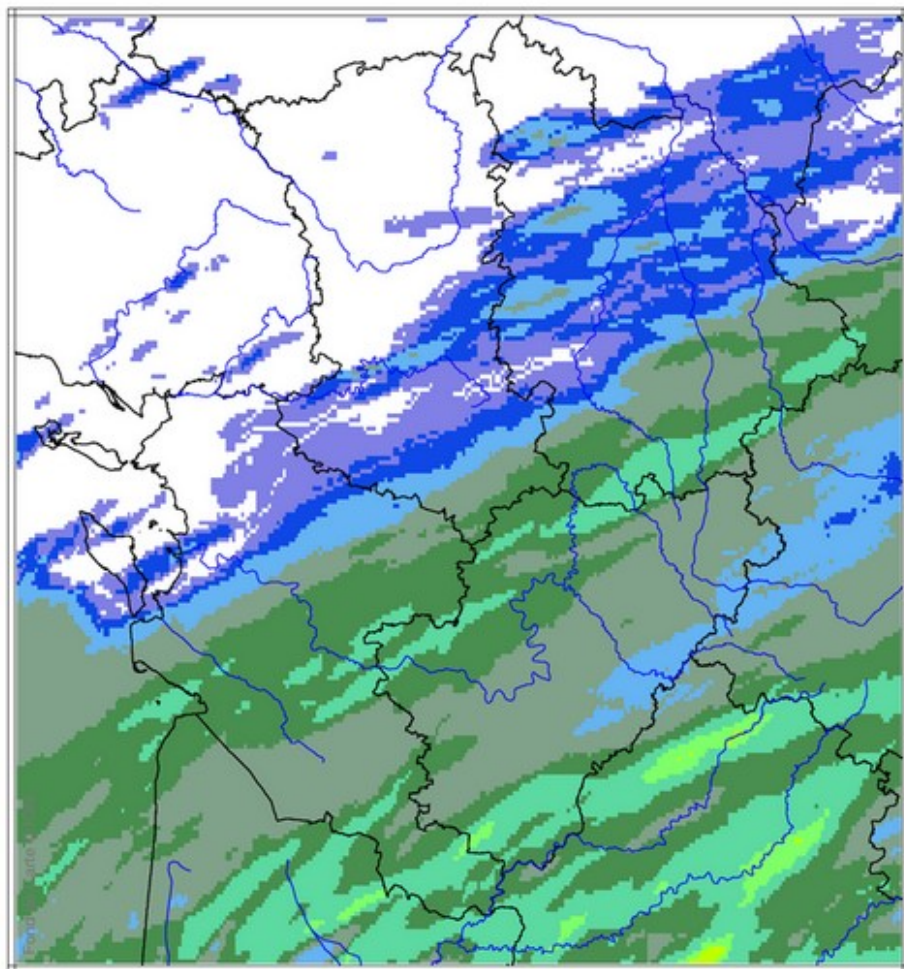
Cumul de précipitations (au 06/06/2022)



21,4 mm Précipitations 7 derniers jours
21,4 mm Cumul du mois de mai
21,4 mm Cumul précipitations mensuelles normales

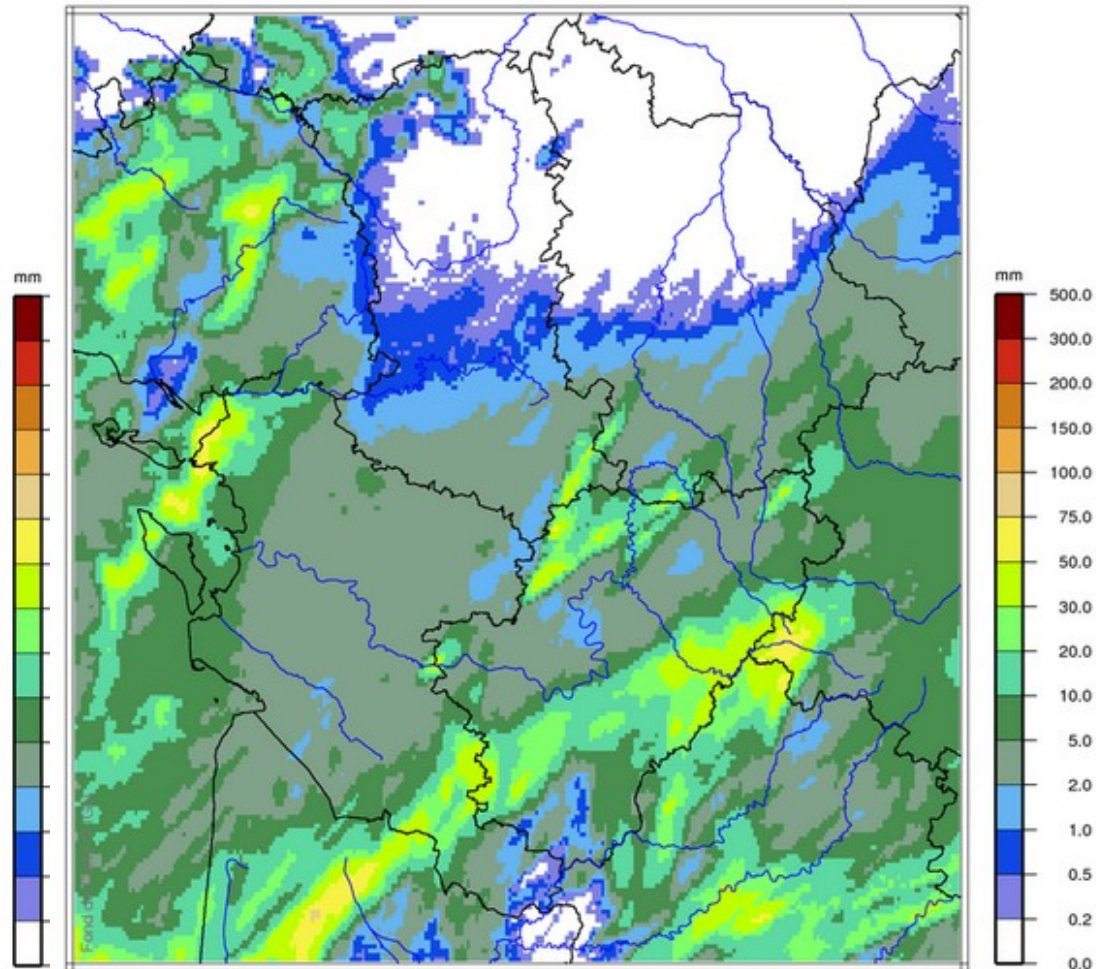
Précipitations du jeudi 02 juin

ANTILOPEQ: lame d'eau sur 01 jour, le 02/06/2022 à 06h00 UTC
(Données de la veille)



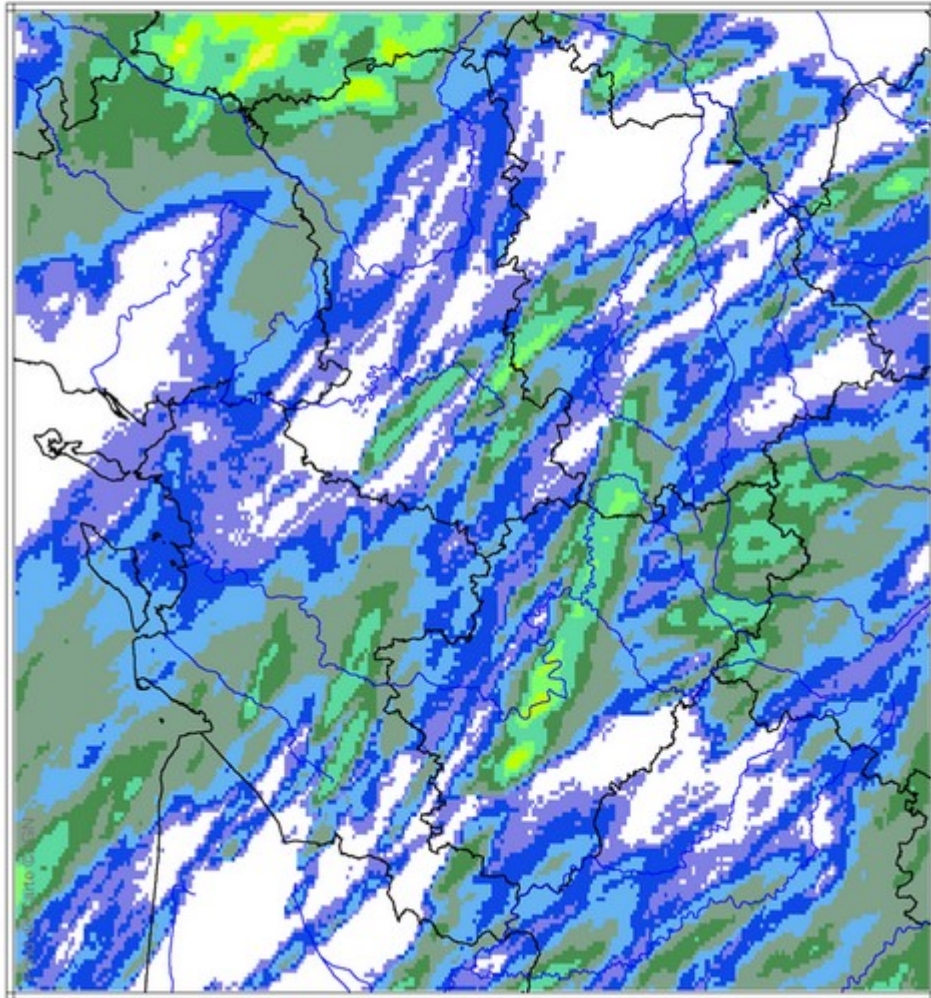
Précipitations du vendredi 03 juin

ANTILOPEQ: lame d'eau sur 01 jour, le 03/06/2022 à 06h00 UTC
(Données de la veille)



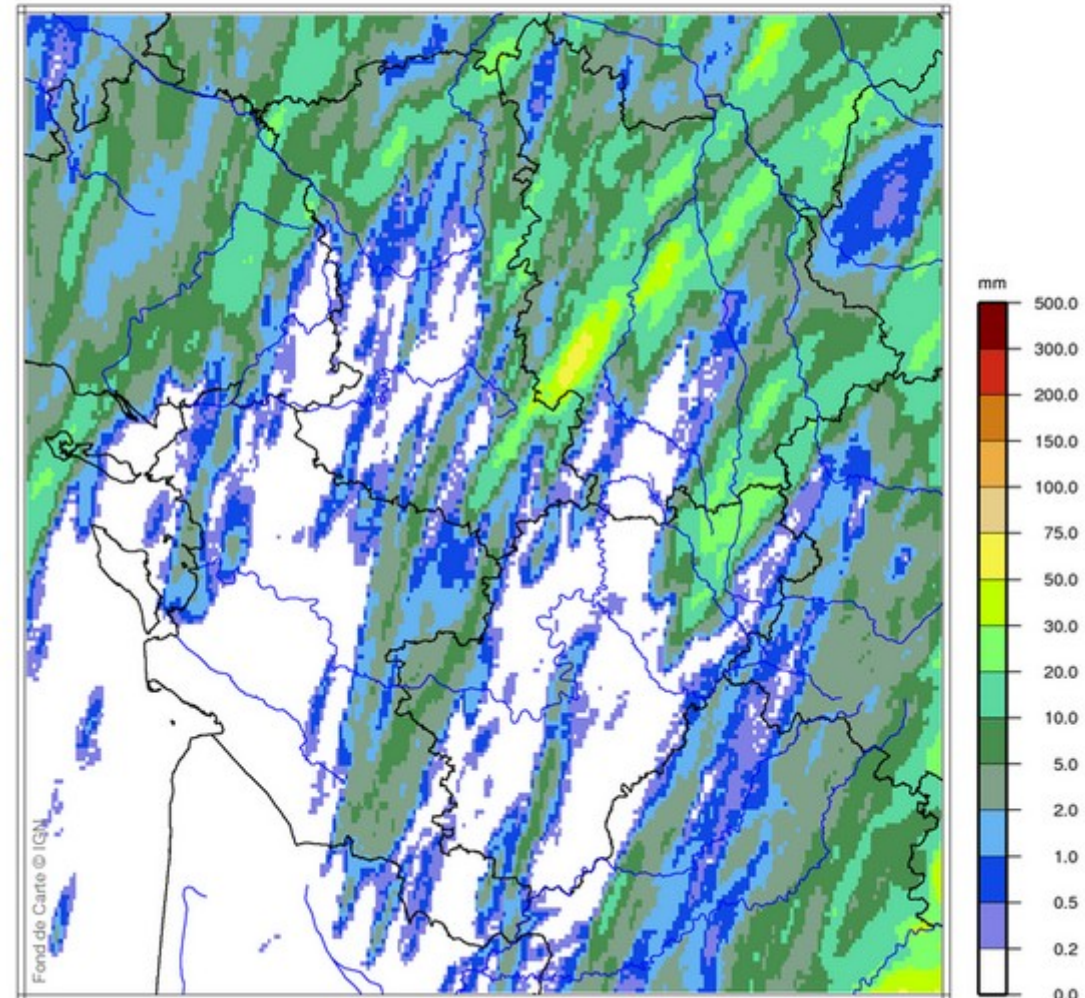
Précipitations du samedi 04 juin

ANTILOPEQ: lame d'eau sur 01 jour, le 04/06/2022 à 06h00 UTC
(Données de la veille)



Précipitations du dimanche 05 juin

ANTILOPEQ: lame d'eau sur 01 jour, le 05/06/2022 à 06h00 UTC
(Données de la veille)



Cumul des précipitations (Au 06/06/22)

	Janvier		Février		Mars		Avril		Mai		Juin		Cumul 2022	
Poitiers (Biard)	61,8	34,1	46,2	20,0	47,4	25,5	56,1	40,8	62,6	29,8	51,5	22,3	325,6	172,5
Loudun	55,8	37,3	44,4	12,8	44,6	13,6	53,0	38,0	48,9	6,8	38,9	2,4	285,6	110,9
Archigny		31,4		28,2		25,6		45,8		58,4		21,2	0,0	210,6
Montmorillon	66,9	20,2	60,7	20,2	46,7	28,6	70,6	47,4	76,4	23,7	53,2	23,9	374,5	164,0
La Ferrière Airoux	73,1	27,6	51,1	26,3	58,9	27,4	64,6	56,1	57,5	34,8	58,1	13,3	363,3	185,5
Lusignan	82,2	39,5	59,3	31,0	59,8	30,5	67,7	60,5	67,6	12,0	58,0	28,0	394,6	201,5
Civray	84,8	34,4	58,8	33,4	61,0	37,6	69,4	70,9	64,9	14,2	64,6	25,0	403,5	215,5

Source : www.infoclimat.fr et <https://pro.meteofrance.com>

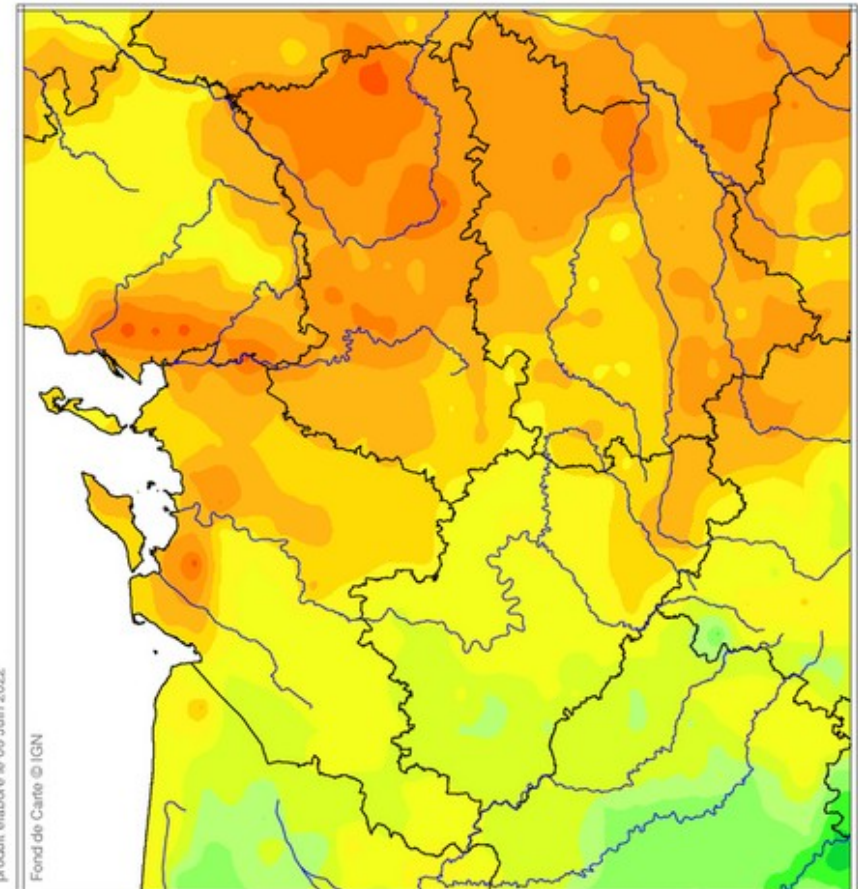
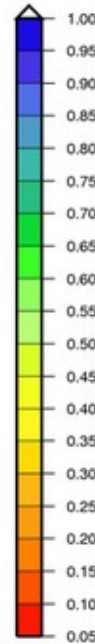
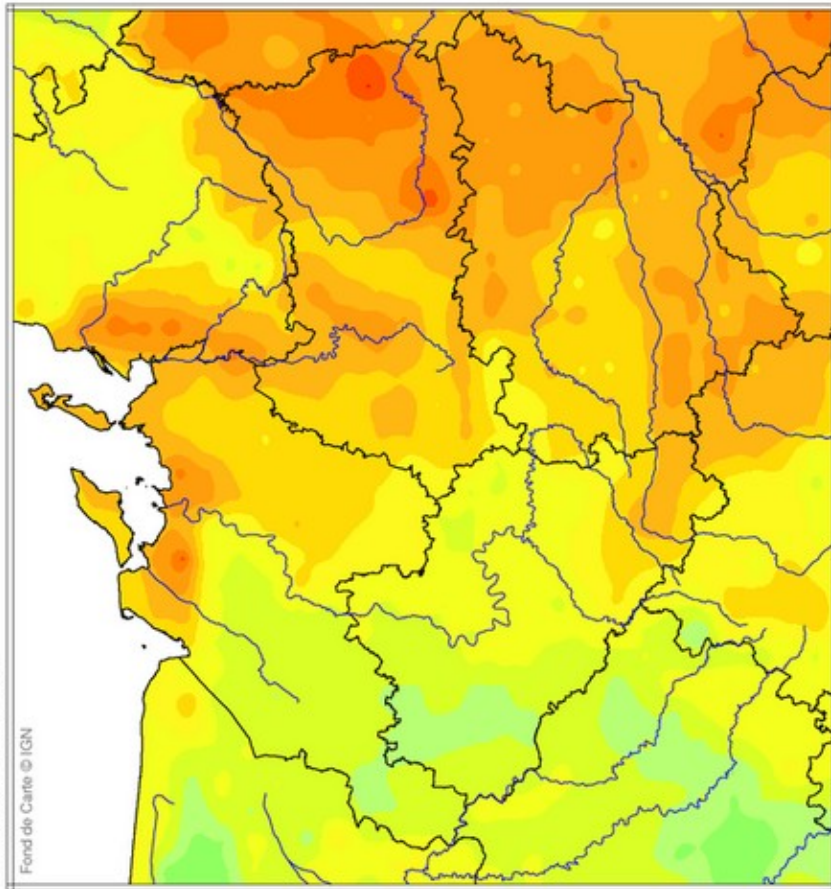
Cumul moyen de précipitations normales (période 1981 – 2010)

Cumul 2022

Indice d'humidité des sols

Indice d humidité des sols
le 29 Mai 2022

Indice d humidité des sols
le 5 Juin 2022

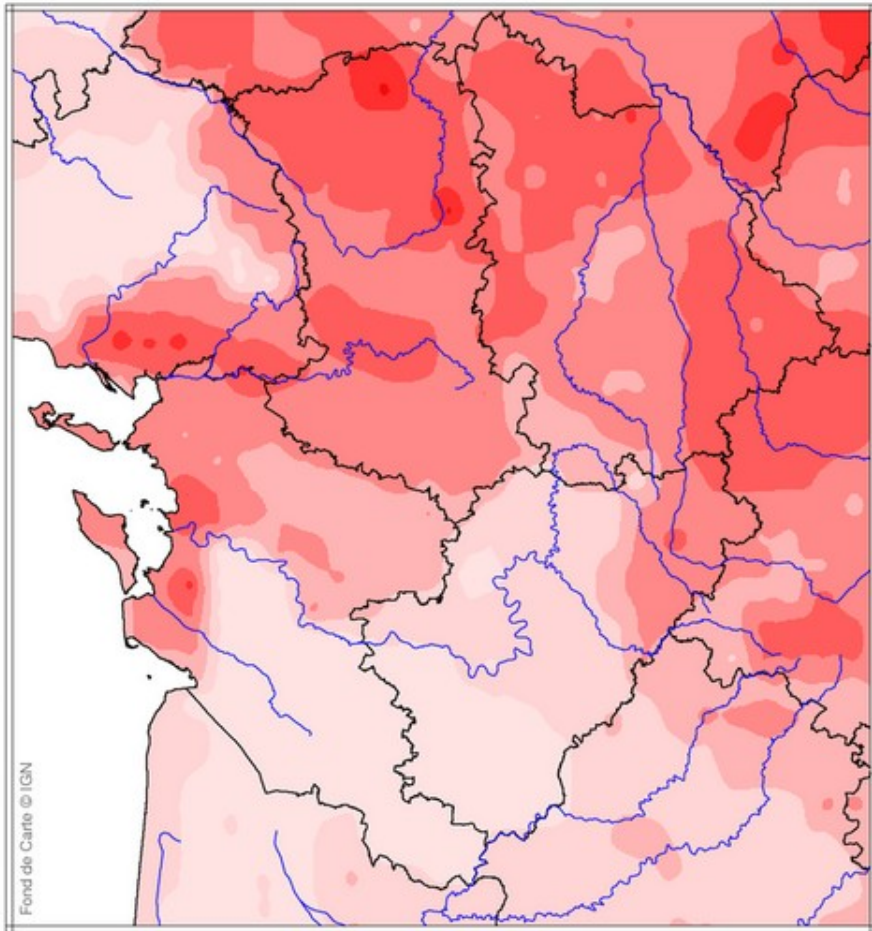


PRÉFET
DE LA VIENNE

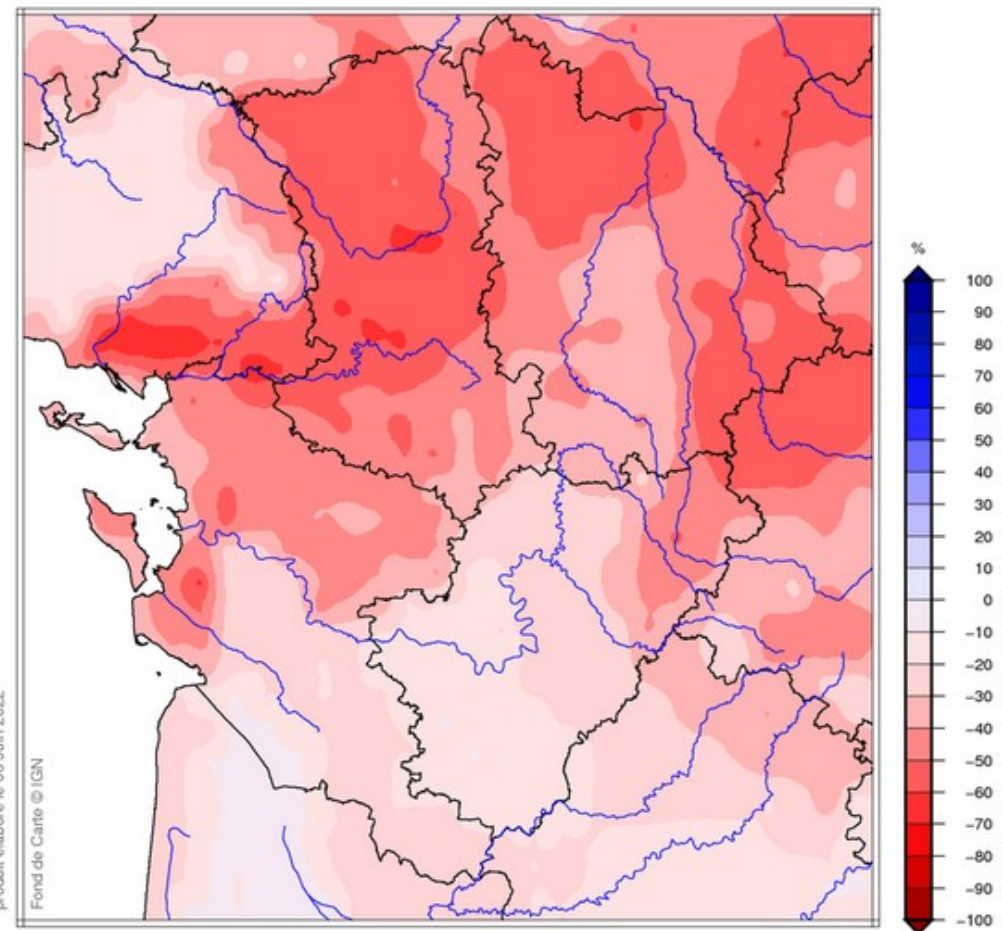
Liberté
Egalité
Fraternité

Indice d'humidité des sols écart à la normale

Ecart à la normale
de l'indice d'humidité des sols
le 29 Mai 2022



Ecart à la normale
de l'indice d'humidité des sols
le 5 Juin 2022



produit élaboré le 30 Mai 2022

Fond de Carte © IGN

produit élaboré le 05 Juin 2022

Fond de Carte © IGN



PRÉFET
DE LA VIENNE

Liberté
Egalité
Fraternité

Prévisions Météo

MARDI 07



13° / 23°

▼ 25 km/h

45 km/h

MERCREDI 08



14° / 21°

▼ 15 km/h

50 km/h

JEUDI 09



12° / 21°

▲ 20 km/h

VENDREDI 10



10° / 25°

▼ 10 km/h

SAMEDI 11



13° / 28°

▲ 15 km/h

DIMANCHE 12



15° / 30°

▲ 15 km/h

LUNDI 13



16° / 28°

◀ 15 km/h

MARDI 14



15° / 28°

◀ 15 km/h

MERCREDI 15



15° / 26°

◀ 15 km/h

JEUDI 16



14° / 25°

VENDREDI 17



15° / 26°

SAMEDI 18



15° / 26°

DIMANCHE 19



15° / 26°

LUNDI 20



14° / 25°



BIARD



(123m - 46,6°N - 0,3°E)

Données Prévuees

Mise à jour : 07/06/2022 à 10h55

	MAR 07	MER 08	JEU 09	VEN 10
Temp. mini (°C)	13	14	12	10
Temp. maxi (°C)	22	21	21	25
Précip. totales 24h [06-06] (mm)	13,3	1,8	0	0
Humidité mini (%)	45	60	50	55
Humidité maxi (%)	90	95	90	90
ETP (mm)	5,2	4,2	4,3	4,6



PRÉFET
DE LA VIENNE

Liberté
Egalité
Fraternité

Les mesures de gestion proposées pour tous les usages prélevant directement sur le milieu (hors réseau d'eau potable)

Très peu d'évolutions par rapport aux niveaux observés la semaine dernière en cellule de vigilance.

Les pluies récentes ne permettent pas d'envisager des levées de mesure.

1 nouvelle mesure de restriction à mettre en œuvre :

* **Bassin de la Gartempe :**

- Mesure d'alerte de printemps indicateur Vicq Sur Gartempe : application à compter du lundi 13 juin 8h

Les mesures de gestion proposées pour tous les usages à partir du réseau d'eau potable

Niveau d'alerte renforcée depuis le vendredi 13 mai 2022

Annexe 1 à l'arrêté (Article 2) : plans d'alerte et mesures de restriction tout usage prélèvements dans le réseau d'alimentation en eau potable (AEP)								
Tableau des mesures minimales de restriction des usages de l'eau (1) Mesures prises en cellule de vigilance sur la base des informations émises par les producteurs d'eau potable Légende des usagers : P= Particulier, E= Entreprise, C= Collectivité, A= Exploitant agricole								
Usages	Niveau 1 Vigilance	Niveau 2 Alerte	Niveau 3 Alerte renforcée	Niveau 4 Crise	P	E	C	A
Arrosage des pelouses, massifs fleuris	Sensibiliser le grand public et les collectivités aux règles de bon usage d'économie d'eau.	Interdit entre 11h et 18h	Interdiction		X	X	X	X
Arrosage des jardins potagers		Interdit entre 11h et 18h		X	X	X	X	
Arrosage des espaces verts		Interdiction sauf plantations (arbres et arbustes plantés en pleine terre depuis moins de 1 an avec restriction d'horaire)		Interdiction	X	X		
Remplissage et vidange de piscines privées (de plus d'1m³)		Interdiction de remplissage, sauf remise à niveau et premier remplissage si le chantier avait débuté avant les premières restrictions		Interdiction	X			
Piscines ouvertes au public		Autorisé	Vidange soumise à autorisation auprès de l'ARS	Renouvellement, remplissage et vidange soumis à autorisation auprès de l'ARS	X	X		
Alimentation en eau potable des populations (usages prioritaires : santé, salubrité, sécurité civile)	Sensibiliser le grand public et les collectivités aux règles de bon usage d'économie d'eau.	Pas de limitation sauf arrêté spécifique			X	X	X	X
Lavage de véhicules par des professionnels		Interdiction, sauf avec du matériel haute pression et avec un système équipé d'un système de recyclage de l'eau		Interdiction sauf impératif sanitaire	X	X	X	X
Lavage de véhicules chez les particuliers		Interdit à titre privé à domicile application de l'article L1331-10 du Code de la santé publique			X			
Nettoyage des façades, toitures, trottoirs et autres surfaces imperméabilisées		Interdit sauf si réalisé par une collectivité ou une entreprise de nettoyage professionnel		Interdit sauf impératif sanitaire ou sécuritaire, et réalisé par une collectivité ou une entreprise de nettoyage professionnel	X	X	X	X
Alimentation des fontaines publiques et privées d'ornement		L'alimentation des fontaines publiques et privées en <u>circuit ouvert</u> est interdite, dans la mesure où cela est techniquement possible			X	X	X	

Annexe 1 à l'arrêté (Article 2) : plans d'alerte et mesures de restriction tout usage prélèvements dans le réseau d'alimentation en eau potable (AEP)									
Tableau des mesures minimales de restriction des usages de l'eau (1) Mesures prises en cellule de vigilance sur la base des informations émises par les producteurs d'eau potable Légende des usagers : P= Particulier, E= Entreprise, C= Collectivité, A= Exploitant agricole									
Usages	Niveau 1 Vigilance	Niveau 2 Alerte	Niveau 3 Alerte renforcée	Niveau 4 Crise	P	E	C	A	
Arrosage des terrains de sport	Sensibiliser le grand public et les collectivités aux règles de bon usage d'économie d'eau.	Interdit entre 11h et 18h		Interdiction (sauf arrosage de manière réduite au maximum pour les terrains d'entraînement ou de compétition à enjeu national ou international, sauf en cas de pénurie en eau potable)		X	X		
Arrosage des golfs (Conformément à l'accord cadre golf et environnement 2019-2024)		Interdiction d'arroser les terrains de golf de 8h à 20h de façon à diminuer la consommation d'eau sur le volume hebdomadaire de 15 à 30 % (un registre de prélèvement devra être rempli hebdomadairement pour l'irrigation)	Réduction des volumes d'au moins 60 % par une interdiction d'arroser les fairways 7j/7	Interdiction d'arroser les golfs. (Les greens pourront toutefois être préservés, sauf en cas de pénurie d'eau potable, par un arrosage « réduit au strict nécessaire » entre 20h et 8h, et qui ne pourra représenter plus de 30 % des volumes habituels)	X	X	X		
Exploitation des installations classées pour la protection de l'environnement (ICPE)		Sensibiliser les exploitants ICPE aux règles de bon usage d'économie d'eau.	Les Installations Classées pour la Protection de l'Environnement (ICPE) doivent limiter leurs prélèvements au volume et débit strictement nécessaire à leurs activités, conformément à leurs arrêtés d'autorisation et leurs arrêtés complémentaires. Les opérations exceptionnelles consommatrices d'eau et génératrices d'eaux polluées sont reportées (exemple d'opération de nettoyage grande eau) sauf impératif sanitaire ou lié à la sécurité publique			X	X		
Irrigation agricole par goutte-à-goutte pour les cultures suivantes : maraichères et légumes de plein champ, melon, noyers, Plantes à massifs et pépinières, plantes aromatiques et médicinales, tabac, truffiers et vignes (excepté les prélèvements à partir de retenues de stockage déconnectées)		Prévenir les agriculteurs	Autorisé		Interdiction				X
Abreuvement des animaux			Pas de restriction sauf arrêté spécifique						X

(1) Ces mesures ne sont pas applicables dès lors qu'il y a utilisation d'eaux de pluie récupérées.

Mesures de restriction à venir À partir du 20 juin (passage en gestion d'été)

Principe retenu lors du Retex 2019 : Transition Printemps/
été avec abaissement maximal
d'un seul niveau :

- ⇒ Alerte renforcée de printemps → alerte renforcée d'été
- ⇒ Alerte de printemps → alerte d'été

Sous réserve du franchissement des seuils

A voir selon bulletin de situation
du mercredi 15 juin en cellule de vigilance

11 indicateurs de gestion ont d'ores et déjà franchi leur seuil de **crise d'été**

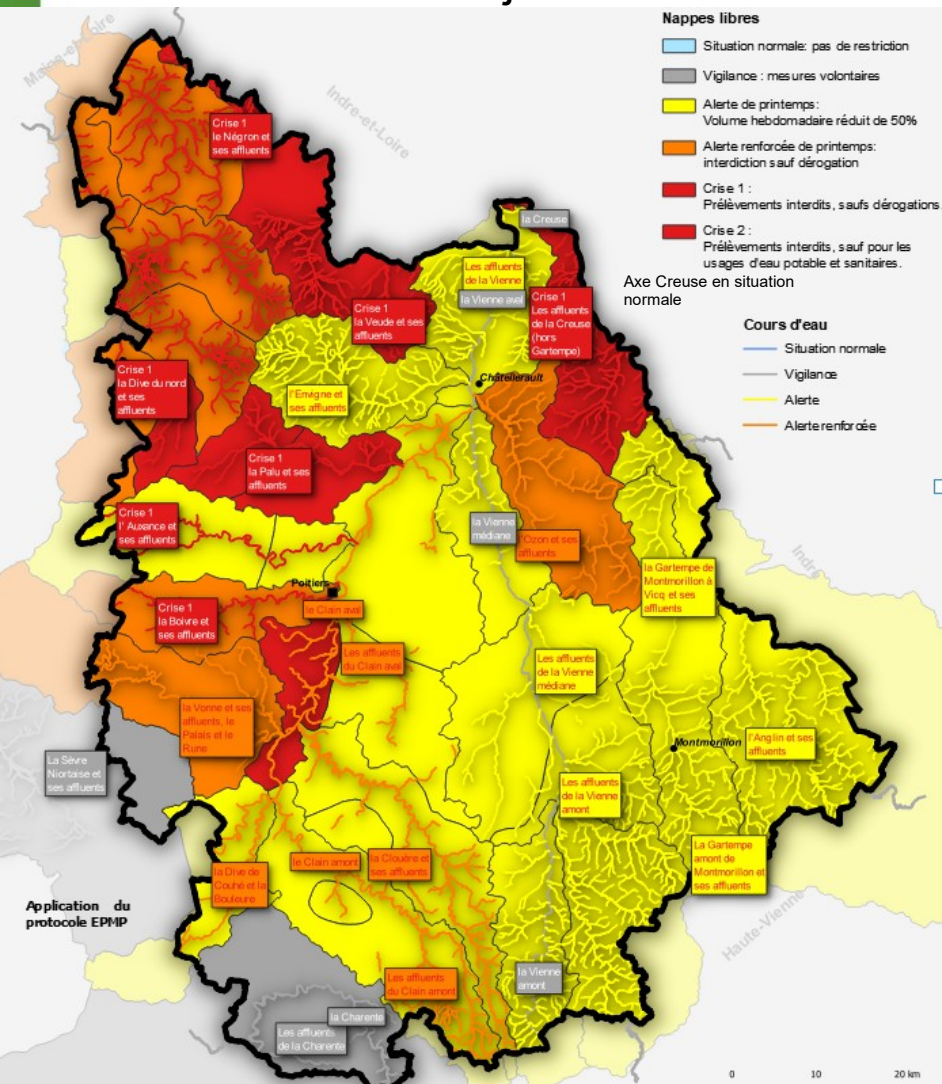
Bassin Dive du Nord : Pouançay, Cuhon2

Bassin Clain : les 3 indicateurs Pallu, RV-Auxances, RV Boivre, NP-Cagnoche, Lavoir

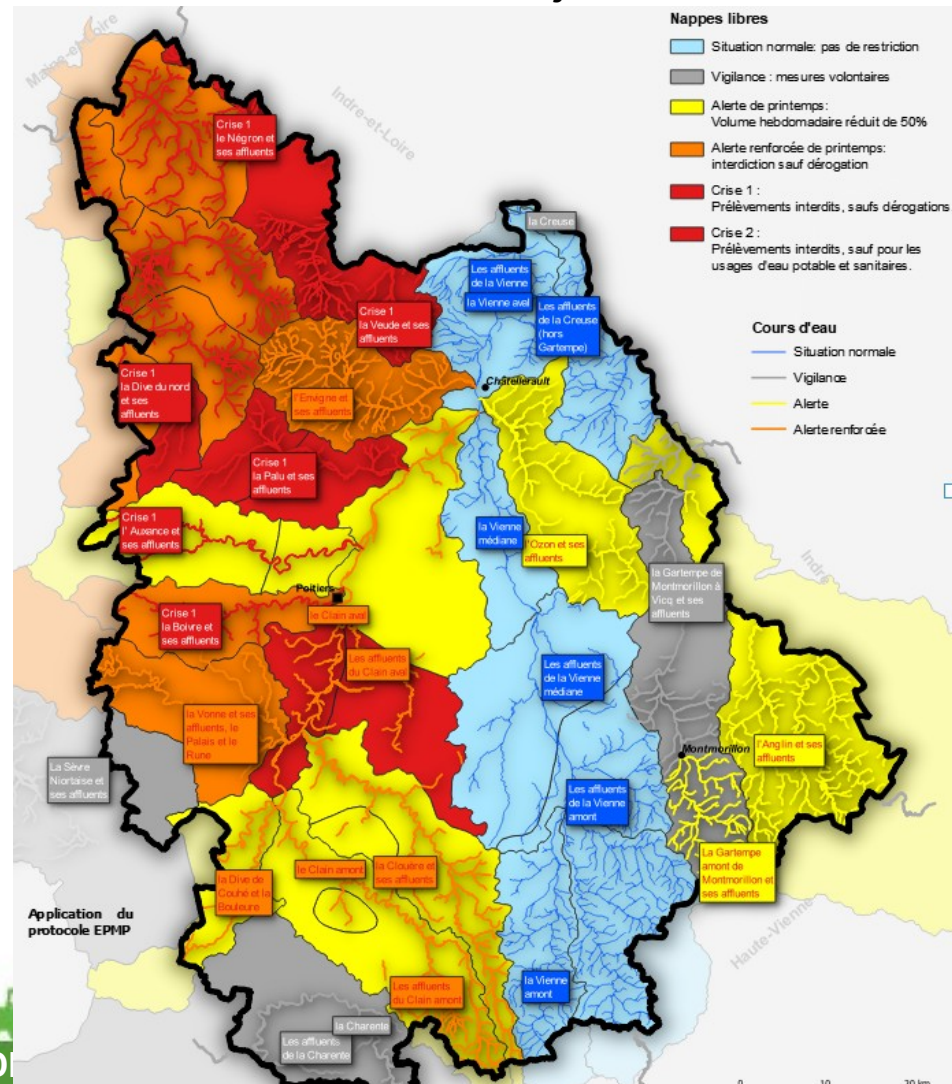
Vallée moreau

Bassin Veude et Négron : indicateur Lemeré

Situation de gestion de printemps
Au 19 juin



Gestion d'été à niveau constant
Au 20 juin



Temps d'échange



**PRÉFET
DE LA VIENNE**

*Liberté
Égalité
Fraternité*



Partie n°3

Les dérogations de printemps pour l'irrigation agricole

DDT/SEB

Catherine AUPERT et Rodolphe PINIER

Les dérogations pour l'usage irrigation

Principes

Les principes d'instruction :

- ⇒ Ratio / culture
- ⇒ Limité à 50 % du volume attribué

Rappel du taux maximal par indicateur :

- ⇒ Retex 2019
- ⇒ 30 %

Demandes déposées suivies en cellule de vigilance

Consommations suivies En cellule de vigilance

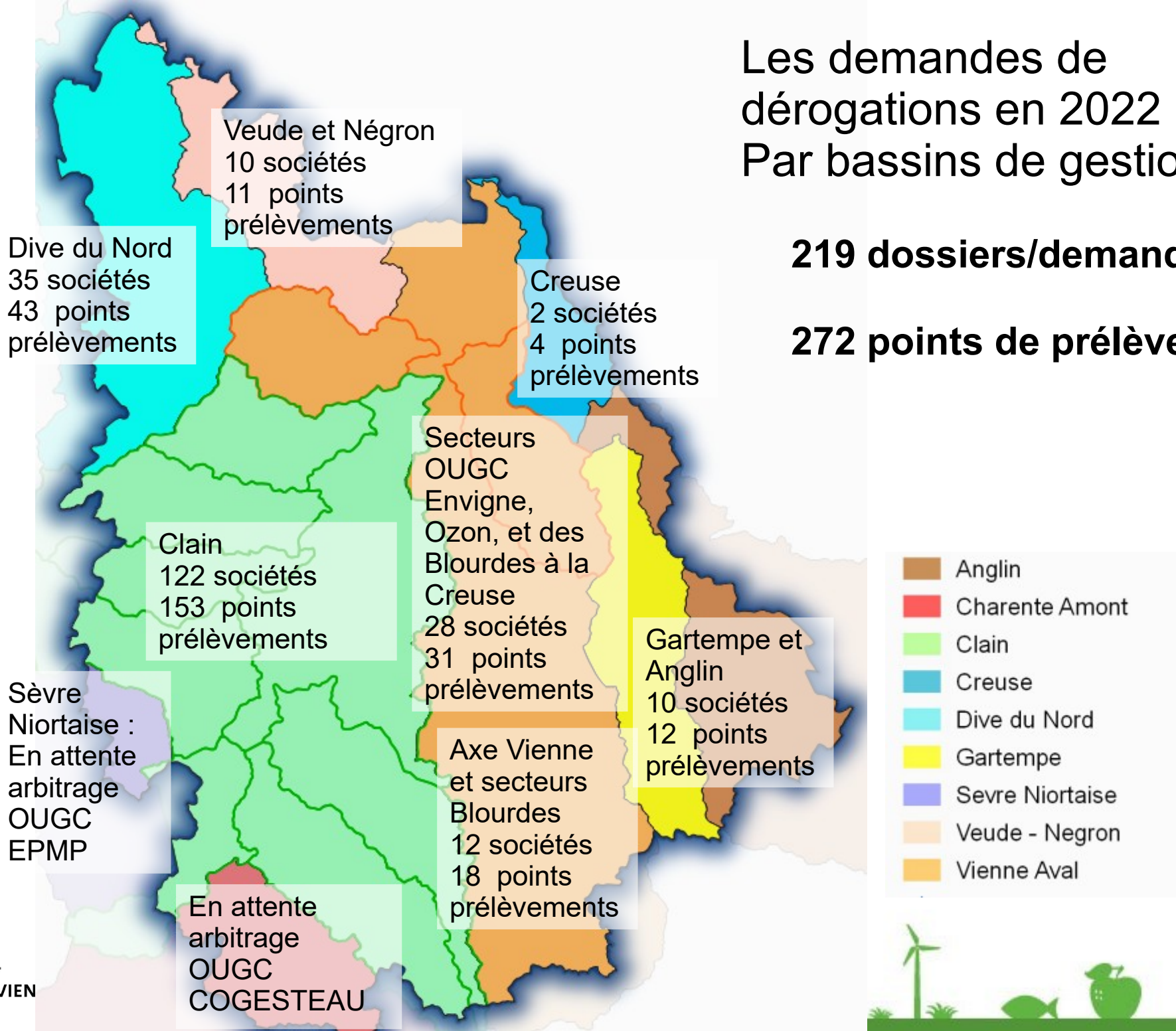
Absence de retour d'index :
⇒ retrait de la dérogation

Indispensable au suivi global des consommations effectives

Les demandes de dérogations en 2022 Par bassins de gestion

219 dossiers/demandeurs

272 points de prélèvements



Les dérogations activées au printemps 2022 (1^{er} avril – 19 juin) Par bassins de gestion

Dive du Nord-
Pouançay
22 bénéficiaires
de dérogation

Veude – Négron
10 bénéficiaires
de dérogation

Dive du Nord
Cuhon 2
7 bénéficiaires
de dérogation

Ozon (Vienne)
2 bénéficiaires
de dérogation

Clain
42 bénéficiaires
de dérogation
pour tous les
indicateurs
rivière + NP-
Chaburnay et
NP-Puzé et
NP-Cagnoche

Taux de 30 % respecté

- Anglin
- Charente Amont
- Clain
- Creuse
- Dive du Nord
- Gartempe
- Sevre Niortaise
- Veude - Negron
- Vienne Aval



Partie n°4

Les contrôles effectués en 2022

OFB SD86
Sébastien CHAUVEAU

Les contrôles 2022

Priorité sur les secteurs en interdiction

⇒ secteurs en interdiction, en dérogation ou en limitation.

⇒ les usages : irrigation, plans d'eau, autres usages à partir des prélèvements milieux.

⇒ respect des mesures d'interdiction horaire

⇒ Les résultats : 1 infraction relative aux mesures horaires

~ 10 dépassements de volumes hebdomadaires de dérogation

⇒ Les difficultés : absence des n° de points ⇒ suites administratives

Temps d'échange



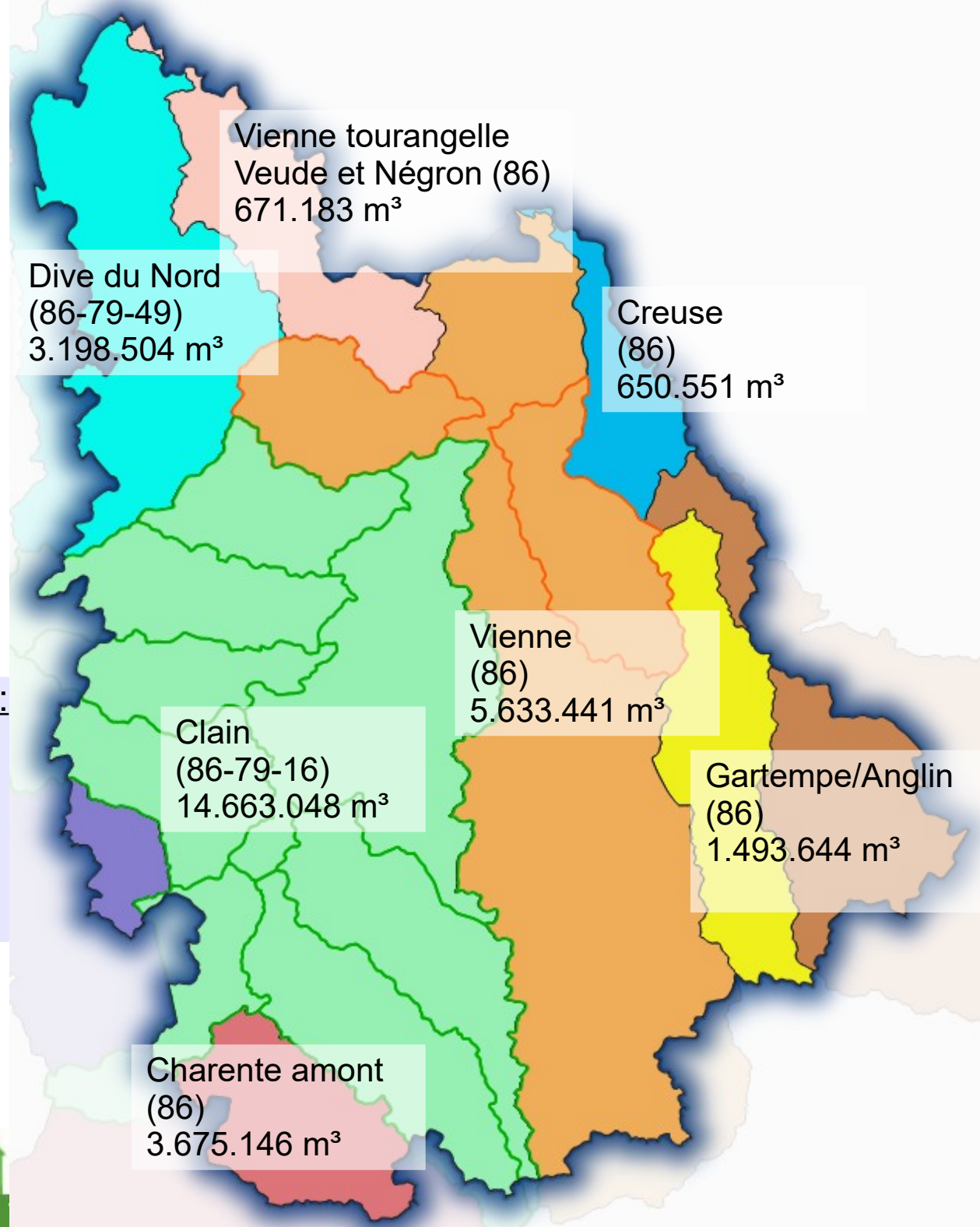
Partie n°5
Bilan des consommations agricoles
printemps/été 2021
Bilan des contrôles 2021

DDT/SEB
Catherine AUPERT et Rodolphe PINIER

Bilan des consommations à usage d'irrigation agricole durant l'été (printemps/été) 2021

Dans le département de la Vienne :

714 préleveurs/sociétés agricoles
1205 points de prélèvements actifs



Contrôles relatifs au respect des volumes attribués pour l'étiage printemps/été 2021

Contrôle administratif bureau des relevés de consommations hebdomadaires pour les 1205 points de prélèvement d'eau à usage d'irrigation.

24 Rapports de Manquement Administratif (RMA) pour non-retour d'index

6 Arrêtés de Mise en Demeure pour non-retour d'index

5 cas de dépassements de volumes d'autorisé (>1.000m³) pour l'étiage 2021 :

- Un rappel à la loi pour dépassement de volume autorisé (~10.000m³) sur un secteur infratoarcien, compensé par une moindre consommation sur un autre secteur infratoarcien.
- Un rappel à la loi pour dépassement de volume autorisé (~6.000 m³) sur un secteur affluent Vienne, compensé par une moindre consommation sur un prélèvement nappe Vienne.
- 2 classements sans suite en raison d'une déclaration erronée.

Contrôles de volume hebdomadaire réduit à l'amont de la Dive du Nord :

- 3 infractions donnant lieu à suites judiciaires et 1 rappel à la loi

Contrôles interdiction de remplissage de plans d'eau et manœuvres de vannes hiver 2021/2022

Plusieurs journées de contrôles sur tous les bassins en interdiction.

2 infractions relevées pour remplissage de plan d'eau à partir de cours d'eau

Temps d'échange

puis

Conclusion de Monsieur le préfet de la Vienne