

Ligugé

Smarves

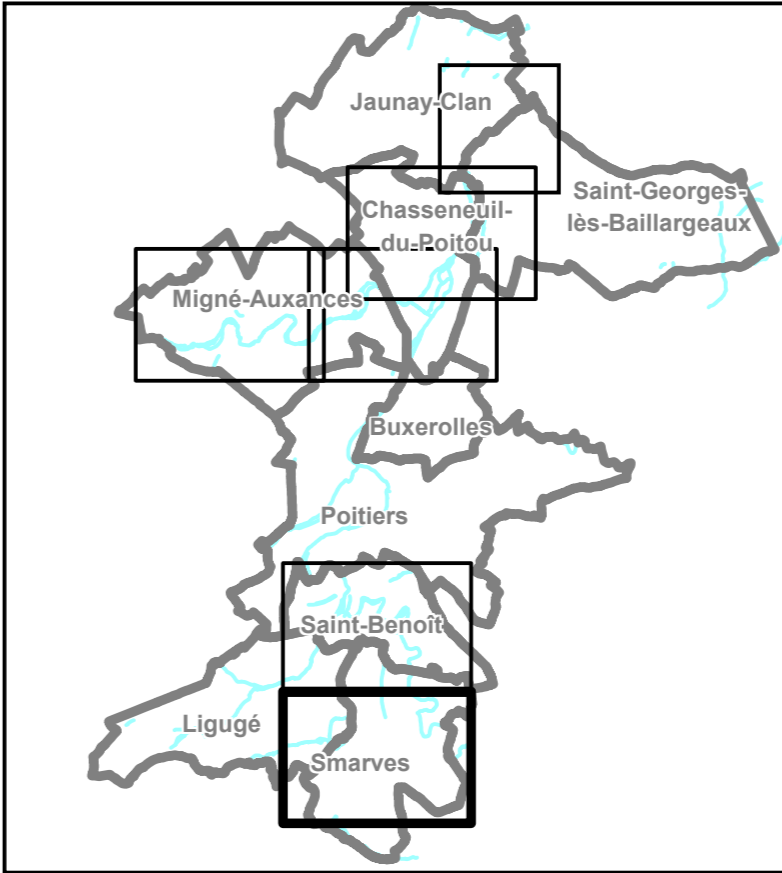
PREFECTURE DE LA VIENNE



Plan de Prévention des Risques Inondation de la vallée du Clain

Communes de Smarves, Ligugé, Saint-Benoit, Poitiers, Migné-Auxances, Buxerolles, Chasseneuil-du-Poitou, Saint-Georges-les-Baillargeaux et Jaunay-Clan

Carte réglementaire
Communes de LIGUGÉ et SMARVES
Planche 2



LEGENDE

- Zone rouge
- Zone orange
- Zone bleue
- Zone violette

— Profil et cote de référence (m NGF) (cote centennale + 0.20m)

— Limite communale

0 50 100
Mètres

Cadastra et © IGN BD carrelage@2012

egis 88U
Direction France Ouest
7 rue de la République - Parc du Prévert
44300 NANTES Cedex
Tel : 02 51 85 04 40
Fax : 02 51 85 04 50

Dossier approuvé le 01/09/2015

N° d'affaire : HYN 168177
Date : Août 2015
Echelle(s) : 1/5000e